

- - تمارين تطبيقية في التوالد عند النباتات - -

المستوى : الثانية إعدادي ثانوي.

تعريين 1 :

في الربيع تتحول بعض أزهار الكرز الحام ثمار بينما تدبل أخرى دون ان تعطى ثمارا, لفهم هذه الظاهرة نقترح عليك ما يلي :



زهرة ذابلة.



فاكهة الكرز.



زهرة الكرز.

الاستنتاج	النتيجة	التجربة
	<p>.....</p> <p>.....</p> <p>.....</p> <p>.....</p>	<p>تغطي الزهرة بستان</p> <p>شفاف به ثقوب</p> <p>مغيرة (لاتسمح بمرور</p> <p>حبوب اللقاح).</p>
	<p>.....</p> <p>.....</p> <p>.....</p>	<p>1</p> <p>2</p> <p>تمرر فرشاة على أسدية الزهرة 1</p> <p>ثم على مدقة الزهرة 2.</p>
	<p>.....</p> <p>.....</p> <p>.....</p>	<p>1</p> <p>2</p> <p>تمرر فرشاة على أسدية الزهرة 1</p> <p>للقاح ثم على مدقة الزهرة 2 للكرز.</p>

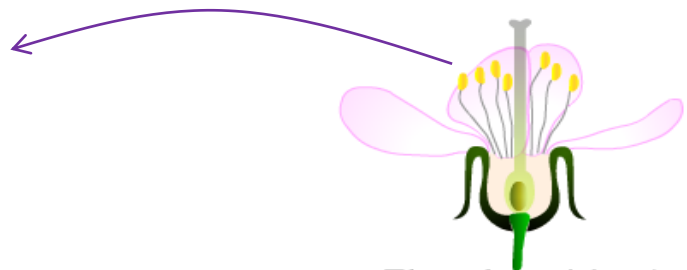
1- اتمم الجدول.

2- اذا علمت ان حبوب لقاح زهرة الكرز ثقيلة الوزن, حدد عامل الأير عندها.

.....

.....

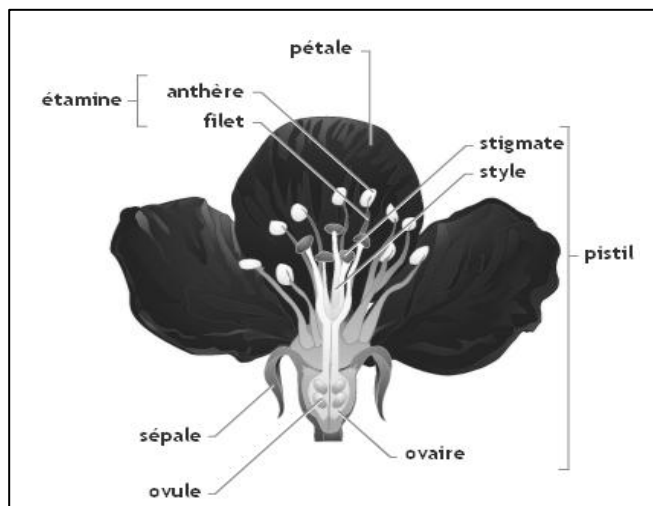
3- يؤدي الأير الحام سقوط حبوب اللقاح على المدقة, صف الظاهرة التي تحدث بعد الأير على شكل رسم تخطيطي.



تعريف 2 :

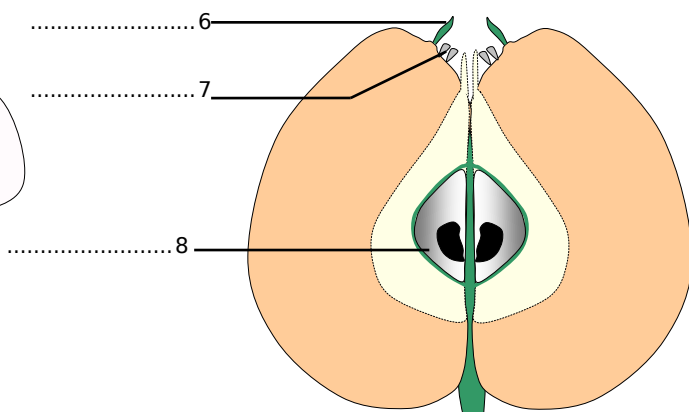
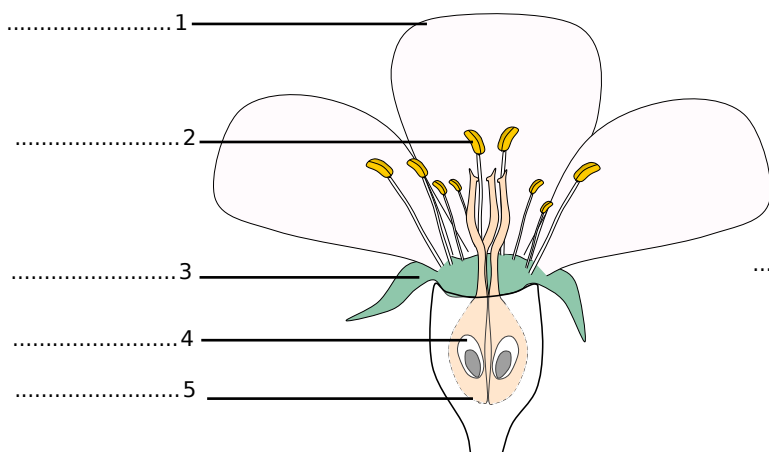
ثمثّل الوثيقة أسفله رسماً تخطيطياً يظهر مكونات الزهرة، أتمم الجدول بكتابة الاسم العربي لكل مكون ففي الخانة 1 مع ربط كل اسم بدوره (الخانة 2)

الخانة 2	الخانة 1	
دور حماية + جذب الحشرات	Pétale
دور حماية	Etamine
تكوين حبوب اللقاح	Sépale
تكوين الأمشاج الانثوية	Ovaire



تعريف 3 :

لفهم طريقة التوالد عند أشجار التفاح نقترح عليك ما يلي :



1- اكتب الأسماء المناسبة لارقام الوثيقة.

2- ما نوع زهرة التفاح ؟

3- ما هي الظاهرة التي تسبق عملية تحول الزهرة إلى ثمرة ؟

4- أتمم الجملة التالية بالمصطلحات المناسبة :

بعد عملية..... يتحول المبيض إلى..... و تتحول..... إلى بذور.

تعريف 4 :

أتمم الجدول.

زهرة كبيرة ذات ألوان زاهية و رائحة زكية تحتوي على الاسدية فقط.	زهرة صغيرة بألوان عادية و دون رائحة تحتوي على الهدقات و الاسدية.	وصف الزهرة
		حبوب اللقاح
		نوع الزهرة
		نوع النبر