

النشاط العلمي خامس ابتدائي

الدورة 1 الفرض 1 النموذج 1

الأستاذ : بحسينة نجيب

1- التمرين 1 (اختبار التعلّمات)

1- أحدد من بين الاقتراحات التالية ما هو صحيح، ثم أصحح الخاطئ منها :

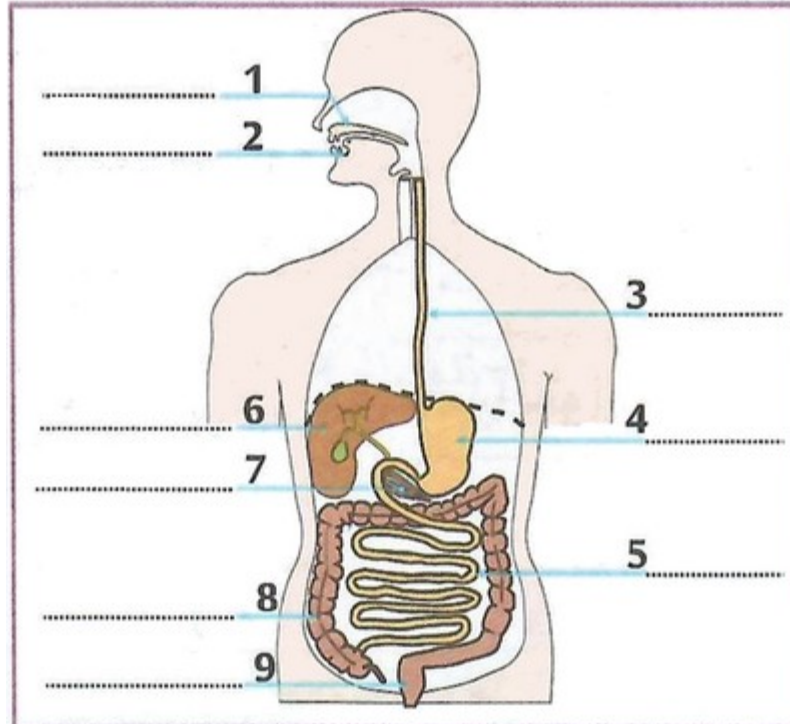
• تنتج الأحماض الأمينية من هضم الدهون : _____

• تحتوي العصارة الهضمية على مواد تساعد على الهضم: _____

• تخضع جميع الأغذية المتناولة للهضم: _____

• الهضم هو تجزئ للأغذية: _____

2- أكتب الأسماء أمام الأرقام في الرسم التخطيطي أسفله :



3- أنقل أرقام الأعضاء التي تشكل الأنبوب الهضمي لخانات البطاقة أسفله :

--	--	--	--	--	--

4- أكتب رقم كل عضو في الجهاز الهضمي لا ينتمي إلى الأنبوب الهضمي : _____

5- أعدد دور العنصرين 1 و 4 :

II- التمرين 2 (دعم التعلم)

1- أربط كل عضو من أعضاء الجهاز البولي بدوره :

1. الكلية	• مرور البول من الكلية إلى المثانة
2. الإحليل	• تشكل البول

2- أسمى الجهاز الذي تعمل أعضاؤه على نقل النفايات إلى الكليتين : _____

III- التمرين 3 (تنمية التعلم)

1- أضع علامة (X) في الخانة المناسبة :

صَحِيحٌ	خَطَأٌ
الْبَنْكِرَاسُ عُضْوٌ مِنَ الْجِهَازِ الْهَضْمِيِّ يُفَرِّزُ مَوَادَّ تُسَاعِدُ عَلَى التَّنَفُّسِ.	
الشَّرَائِبُ عُرُوقٌ دَمَوِيَّةٌ تَنْقُلُ الدَّمَ مِنَ الْقَلْبِ إِلَى بَاقِي أَعْضَاءِ الْجِسْمِ.	
يَتِمَّ ذَوْرُ الْرِئَتَيْنِ فِي تَجْدِيدِ الْهَوَاءِ أَثْنَاءَ التَّنَفُّسِ.	