



## النشاط العلمي خامس ابتدائي

الحصة 1-4 : التوالد عند الحيوانات البيوضة

Leçon 4-1 : La reproduction chez les animaux ovipares

الأستاذ : بحسينة نجيب

### الفهرس

I- أهداف الدرس

II- الملاحظات

III- الأنشطة

1-3 / نشاط 1

2-3 / نشاط 2

3-3 / نشاط 3

IV- التمارين التطبيقية

1-4 / تمرين 1

2-4 / تمرين 2

V- المعجم

---

I- أهداف الدرس

- أتعرف دور كل من الأنثى والذكر في توالد الحيوانات.
- أحدد أعضاء الجهاز التناسلي لحيوانات بيوضة شائعة.
- أتعرف أدوار الأعضاء التناسلية لدى حيوانات بيوضة.
- أستنتج أن جنين الحيوانات البيوضة ينمو ويتطور داخل بيضة.

II- الملاحظات

- 1- زار علي مركز تربية الأسماك فلاحظ مربى السمك يضغط على بطن أنثى سمك الترونة لإخراج سائل، فتساءل عن السبب.
- 2- لاحظت سعاد في ضيعة جدها تزواج الدجاج فأثار ذلك فضولها وتساءلت كثيرا قبل أن تستفسر مربى الدجاج.



### III- الأنشطة

#### 1-3 / نشاط 1

قام SPALLANZINI بتجارب ليبرز دور الأنثى والذكر أثناء التزاوج وحصل على النتائج التالية :

تزاوج عادي بدون سزوال	عند زش باقي كزيات الأنثى بالسائل الذكري	قام بزش سائل السزوال على جزء من كزيات الأنثى	أزال سزوال الذكر	صنغ Spallanzani سزوالاً غيّر نفوذ وألبسه لذكر بالغ ووضعه في مماء مع أنثى في فترة التوالد	مناولة الهابث
تحوّل الكزيات إلى شراغيف	عند تحول الكزيات إلى شراغيف	تحوّلت الكزيات إلى شراغيف (صغار الضفدع)	لا حظ وجود سائل لزج داخل السزوال	تم التزاوج بين الضفدعين فطرحت الأنثى كزيات	نتيجة المناولة
إستنتاج					

لاحظ مربو الدجاج أن بيضها لا يفقس إذا كان معزولا عن الديك، بينما يعطي كفايت إذا تم التزاوج.

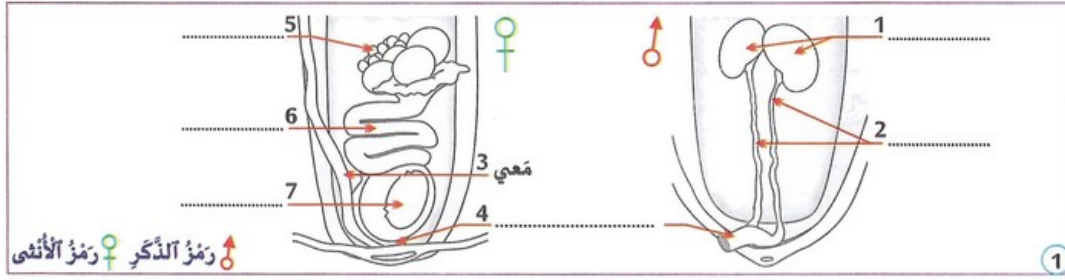
- 1- أحل ملاحظة مربو الدجاج ونتائج تجارب الوثيقة 1 وأستنتج.
- 2- أفسر نتائج هذه التجارب، علما أنه بفضل المجهر تبين أن كريات الأنثى عبارة عن بويضات وأن سائل الذكر غني بحيوانات منوية (صور الوثيقة (2) :



صُورٌ مِجْهَرِيَّةٌ لِبُيُوضَاتٍ وَحَيَوانٍ مَنَوِيٍّ لِضِفْدَعٍ

#### 2-3 / نشاط 2

1- ألاحظ رسم جهازَي توالد دجاجة وديك بعد تشريحهما :



أضع مفتاحاً للرسمين لأتعرّف أعضاء توالد الدجاج :

مبيض - رحم - قناة منوية - خصية - قناة مبيضية - مذكر

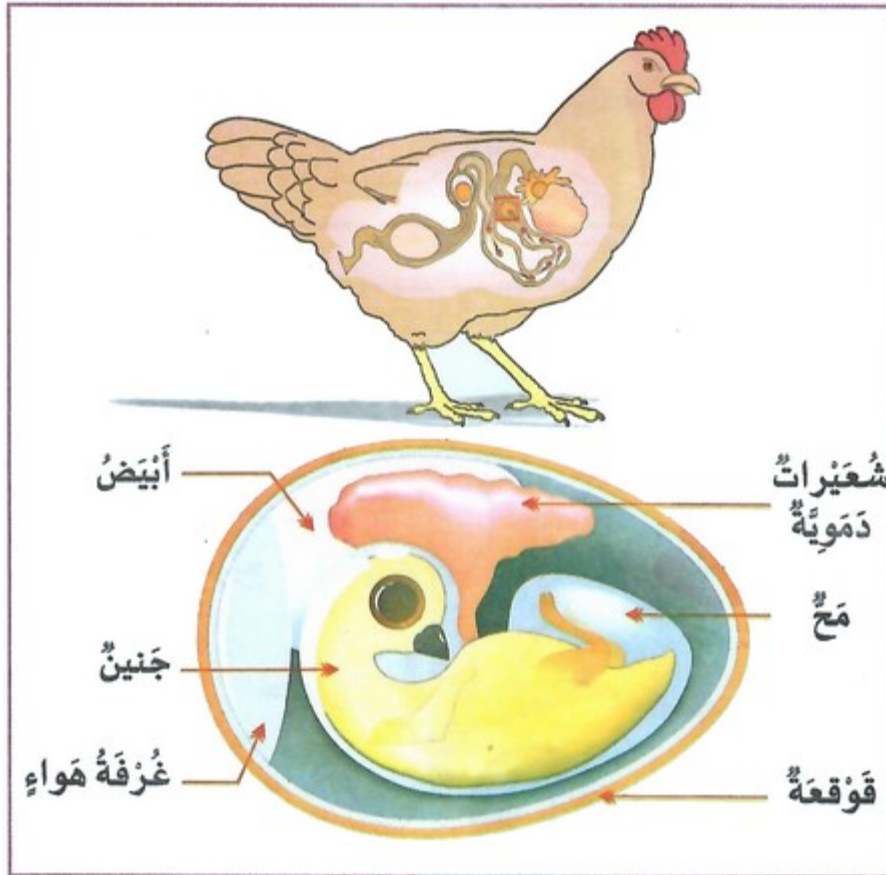
استئصال المبيض يؤدي إلى عدم إنتاج البويضات، أما استئصال الخصية فينتج عنه غياب حيوانات منوية.

2- أحدد دور الخصية.

3- أحدد دور المبيض.

### 3-3/ نشاط 3

1- أتعرف مكان نمو صغار الحيوانات البيوضة .



2- أستنتج كيف يتغذى الجنين وظروف تطوره.

### IV- التمارين التطبيقية

#### 1-4/ تمرين 1

1- أكتب نعم أو لا :

تحول البويضة لبيضة لا يحتاج إلى حيوان منوي : \_\_\_\_\_

2- اقترح تلميذ الفرضية التالية: للحصول على بيضة قادرة على أن تعطي جنينا يصبح التزاوج ضروريا.

ما التساؤل الذي انطلق منه هذا التلميذ لاقتراح هذه الفرضية في نظرك ؟

3- أركب جملة مفيدة باستعمال الكلمات التالية :

جنين - يتغذى - الطيور - بعيدا - أمه - البيضة - عن - بمخزون

## 2-4 / تمرين 2

1- ألاحظ الرسم وأكتب كل رقم في المربع المناسب :

- ☐ المبيض :
- ☐ الرحم :
- ☐ القناة المنوية :
- ☐ الخصية :
- ☐ القناة المبيضية :
- ☐ المذرق :

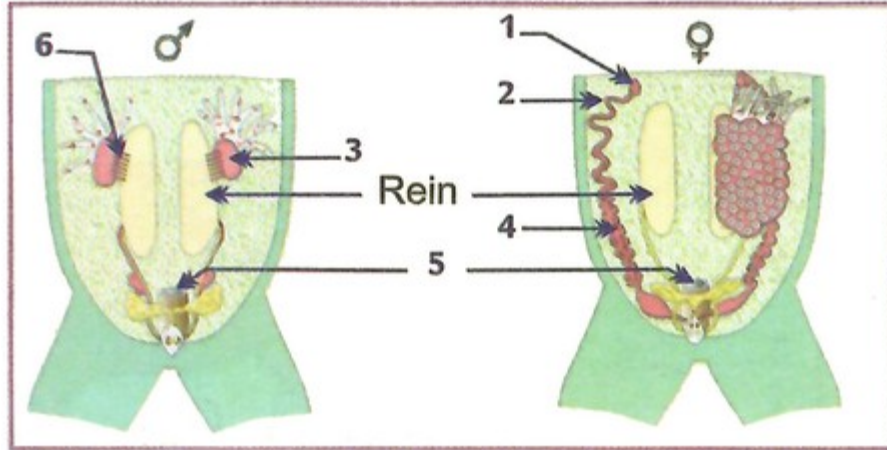


Schéma simplifié de l'appareil reproducteur de grenouilles mâle et femelle

2- يتم الاخصاب عند الضفدع خارج جسم الأنثى عكس الدجاج. أكتب صحيح أو خطأ : \_\_\_\_\_

3- للكشف عن الجهاز التناسلي لحيوان في المختبر: يقوم الباحث بعملية تسمى \_\_\_\_\_ .

## V- المعجم

- Fécondation : إخصاب
- Ovule : بويضة
- Sperme : سائل منوي
- Accouplement : تزاوج
- Spermatozoïde : حيوان منوي
- Ovaire : مبيض

- Uterus : رحم
- Spermiducte : قناة منوبة
- Cloaque : مذرق
- Testicule : خصية
- Oviducte : قناة مبيضية