



## النشاط العلمي سادس ابتدائي

### الحصة 3-5 : التوالد عند الإنسان (الجزء 2) (Leçon 5-3 : Reproduction humaine (Partie 2

الأستاذ : بحسينة نجيب

#### الفهرس

#### I- الملاحظات

#### II- الأنشطة

#### 1-2 / نشاط 1

#### 2-2 / نشاط 2

#### 3-2 / نشاط 3

#### III- ملخص الدرس

#### IV- التمارين التطبيقية

#### 1-4 / تمرين 1

#### I- الملاحظات

لما رجع سعيد من المدرسة اتجه مباشرة إلى والده قائلا:  
قرأ علينا الأستاذ هذا الصباح آيات قرآنية شدت انتباهي: {... ثم جعلناه نطفة في قرار مكين، ثم خلفنا النطفة علقه،  
فجعلنا العلقه مضغة، فجعلنا المضغة عظاما، فكسونا العظام لحما، ثم أنشأناه خلقا آخر...}.

#### II- الأنشطة

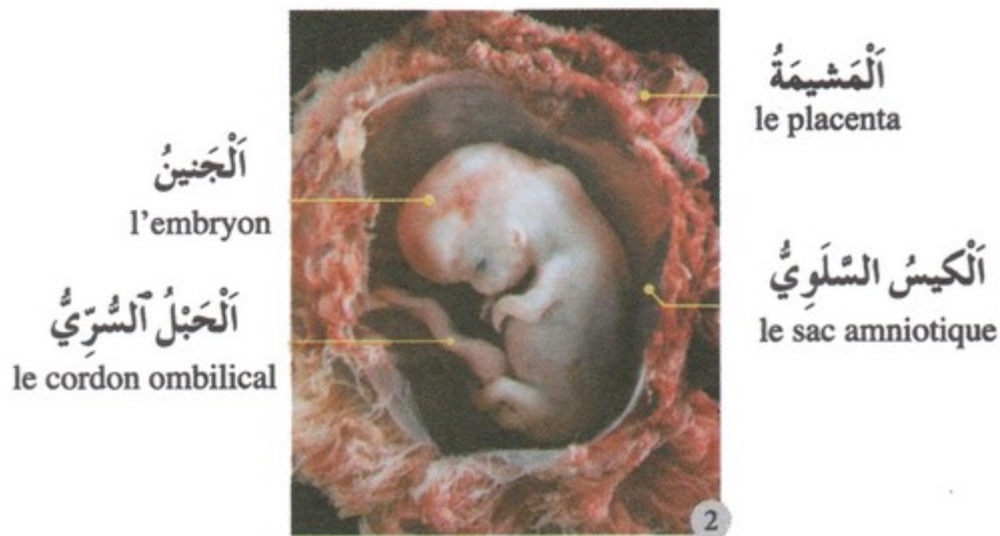
#### 1-2 / نشاط 1

تخصب البويضة استعدادا لحدوث الحمل. ويبين الإخصاب والولادة، تنمو البويضة وتنقل لتأخذ طريقها إلى الرحم  
وتستقر في جداره.

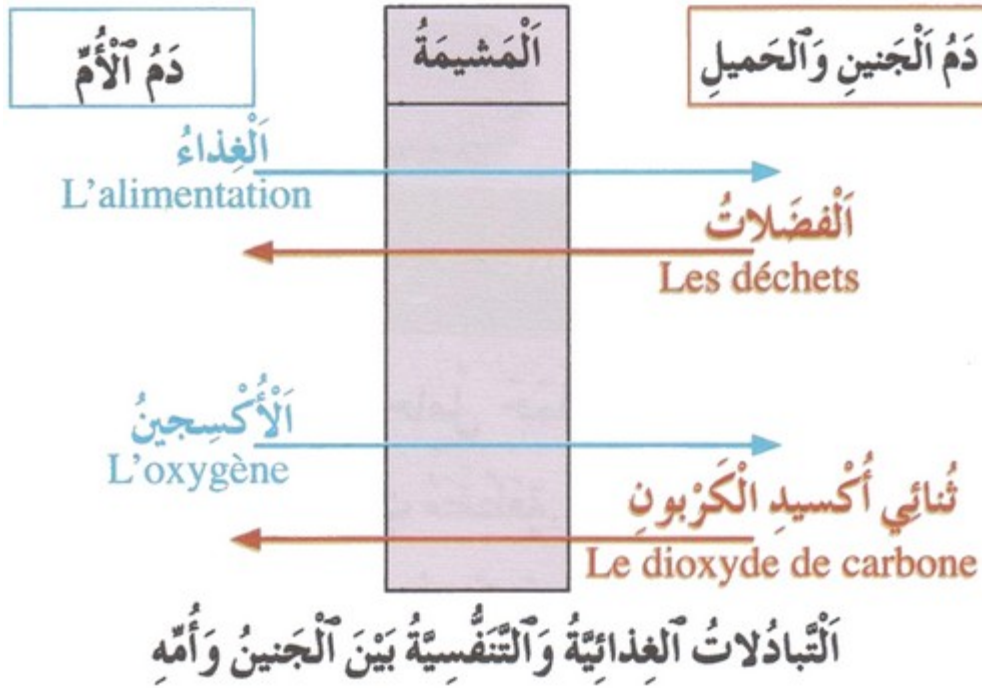
يمر الحمل عبر مرحلتين أساسيتين هما: المرحلة الجنينية وتدوم شهرين، والمرحلة الحميلية وتدوم سبعة أشهر،  
ينمو فيها الحميل تدريجيا إلى وقت الولادة.



2-2 / نشاط 2



كَيْفَ يَقْتَاتُ الْجَنِينُ وَكَيْفَ يَتَنَفَّسُ؟



### 2-3/ نشاط 3

تحتاج المرأة الحامل إلى الرعاية والاهتمام، مما يدعو إلى معرفة متطلبات الجنين وأمه حفاظا على حمل سليم.

1- أحدد من بين هذه الاقتراحات ما يوفي بذلك مع توضيح أهمية كل منها:

أغذية غنية بالفيتامينات والحديد - نوم كاف - مزاولة المشي - التداوي الذاتي - التدخين - إجراء فحوصات طبية دورية - الابتعاد عن الهواء الملوث - زيارة الطبيب بانتظام - شرب الماء - العمل لساعات طوال

### III- ملخص الدرس

تدوم فترة الحمل تسعة أشهر، وتنقسم إلى مرحلتين هما :

- المرحلة الجنينية: تدوم شهرين، يتم خلالها تشكل أعضاء الجنين.
- المرحلة الحميلية : تدوم سبعة أشهر، وتتميز بنمو متسارع لجسم الحمل وزيادة في وزنه.

: La grossesse dure 9 mois; elle est composée de deux périodes

La période embryonnaire : elle dure 2 mois; elle est caractérisée par la formation des organes de l'embryon

La période foetale : elle dure 7 mois; elle se caractérise par la croissance rapide du foetus jusqu'à la naissance

يرتبط الحمل بأمه بواسطة الحبل السري والمشيمة التي تلعب دورا في التبادلات الغذائية والتنفسية بينه وبين أمه.

L'embryon et le foetus sont reliés par le cordon ombilical et le placenta, qui joue un rôle dans les échanges nutritifs et respiratoires

من بين الاحتياجات التي على المرأة اتخاذها أثناء الحمل للحفاظ على سلامة حملها : التغذية السليمة والراحة والنوم الكافي، وزيارة الطبيب، والابتعاد عن التدخين والهواء الملوث.

Parmi les précautions que la femme enceinte doit prendre : avoir une alimentation saine, bien dormir, visiter le médecin, éviter la cigarette et l'air pollué

#### IV- التمارين التطبيقية

##### 1-4 / تمرين 1

حل الوثيقة التالية:

