

Sommaire

III- Exécuter et quitter un programme

3-1/ Exécuter un programme

3-2/ Quitter un programme

IV- Les fenêtres

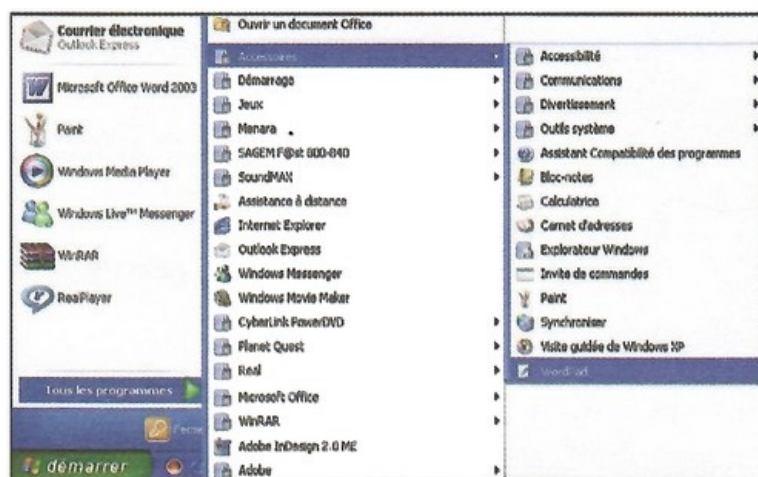
V- Les boîtes de dialogue

III- Exécuter et quitter un programme

3-1/ Exécuter un programme

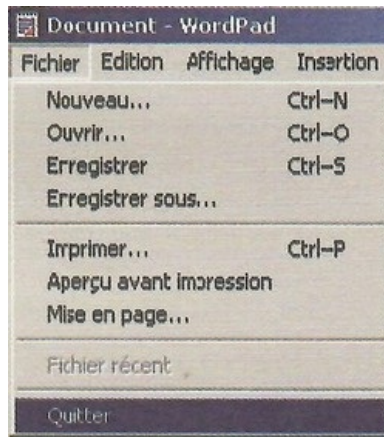
Pour exécuter un programme :

- 1- Cliquez sur le bouton «démarrer» de la barre de tâche, puis sur la commande correspondant au programme à exécuter.
- 2- Pour exécuter un programme qui ne figure pas dans le menu «démarrer», pointez sur «Tous les programmes», naviguez parmi les menus jusqu'au programme souhaité, puis cliquez sur ce dernier.



3-2/ Quitter un programme


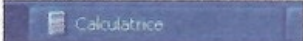
Pour quitter un programme, on se sert généralement de la commande «Quitter» du menu «Fichier» de ce programme :




IV- Les fenêtres

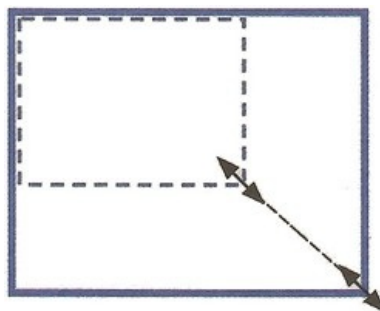
Une fenêtre est une zone encadrée qui s'affiche sur le bureau et dans laquelle s'exécute un programme. Le nom de la fenêtre apparaît dans la barre de titre.

On peut déplacer une fenêtre en effectuant un «clic maintenu » plus un «glissement » sur sa barre de titre.

On peut réduire une fenêtre en cliquant sur le bouton  Réduire, situé dans le coin supérieur droit de la barre de titre. La fenêtre est réduite à la taille d'un bouton dans la barre des tâches : 

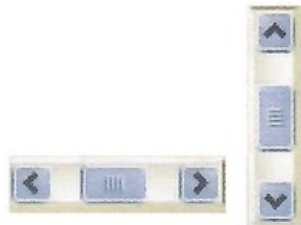
On peut agrandir une fenêtre en cliquant sur le bouton  Agrandir, situé dans le coin supérieur droit de la barre de titre. La fenêtre est agrandie aux dimensions du Bureau. Il suffit de cliquer de nouveau sur le même bouton pour rétablir la taille initiale de la fenêtre.

On peut modifier la taille d'une fenêtre. Pour cela, on effectue un clic maintenu et un glissement sur le bord de la fenêtre :



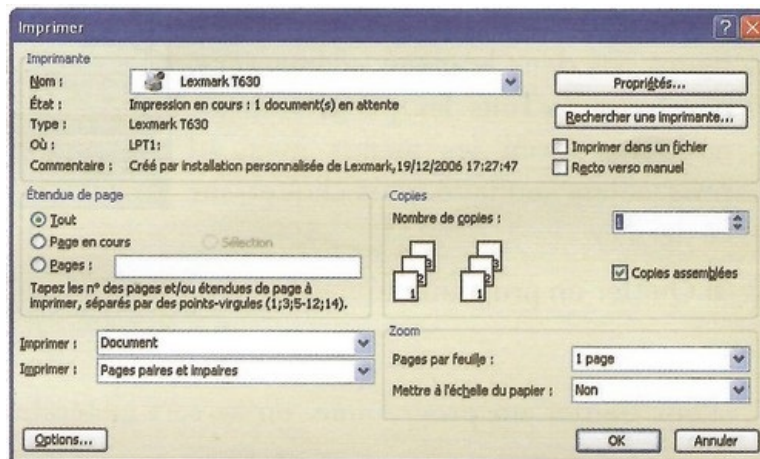
Selon le programme qui s'exécute dans une fenêtre, il est possible que celle-ci ait une barre de menus. Les menus permettent d'afficher les commandes et les outils offerts par le programme. Pour utiliser une commande, il suffit de cliquer sur celle-ci.

Si le contenu d'une fenêtre est trop important pour être affiché entièrement, des barres de défilement horizontales et/ou verticales peuvent apparaître. Ces barres sont utilisées pour faire défiler le contenu d'une fenêtre :



V- Les boîtes de dialogue

Souvent, on doit fournir des informations dans des boîtes de dialogue avant de pouvoir exécuter une commande dans un programme. Plusieurs techniques sont utilisées :



Le tableau suivant présente les principaux composants d'une boîte de dialogue ainsi que leurs fonctions :

Composant	Fonction	Image du composant
Zone de texte	Saisir du texte	
Liste	Choisir un élément en le sélectionnant dans la liste	
Case d'option	Choisir une option parmi plusieurs	
Case à cocher	Choisir une ou plusieurs options, ou ne rien choisir	
Bouton de commande	Transmettre un ordre lorsqu'il est activé	
Menu	Choisir une commande	