



Informatique : 2ème Année Collège

Séance 2-1-1 : Échange d'informations dans un réseau local (Activités d'exploration)

Professeur : Mr ROUKBI Achraf

Sommaire

I- Introduction

II- Activité 1

III- Activité 2

I- Introduction

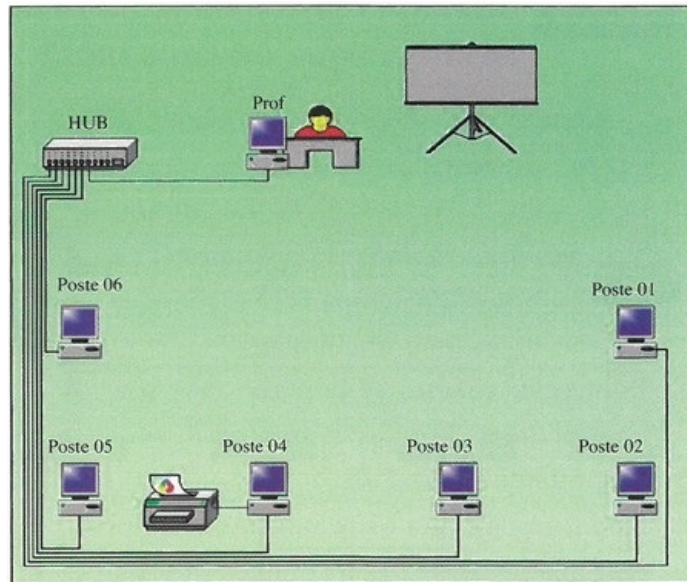
Les réseaux informatiques permettent d'économiser de l'argent grâce au partage des ressources ; ils offrent aussi un service d'importance majeure : il s'agit de la communication.

- Quel type de communication peut-on effectuer dans un réseau local ?
- Comment établir ces communications ?

II- Activité 1

Le professeur de la salle d'informatique de la figure suivante a préparé deux fichiers sur son ordinateur nommé «Prof».

- 1- Le premier fichier nommé «Evaluation.doc» enregistré dans le dossier «Contrôles ». Chaque élève doit faire une copie de ce fichier sur son ordinateur.
- 2- Le second, nommé «Figurel .bmp», est enregistré dans le dossier «Mes images». Ce fichier doit être consulté pour pouvoir répondre aux questions de l'évaluation.



1. Indiquez la procédure permettant à un élève de copier le document «Evaluation.doc» dans le disque dur de son ordinateur.

Les élèves n'ont pas abouti à ouvrir le deuxième fichier «Figure1.bmp» parce que le dossier «Mes images», de l'ordinateur nommé «Prof» du professeur ne figure pas dans la liste des ressources du «voisinage réseau» :

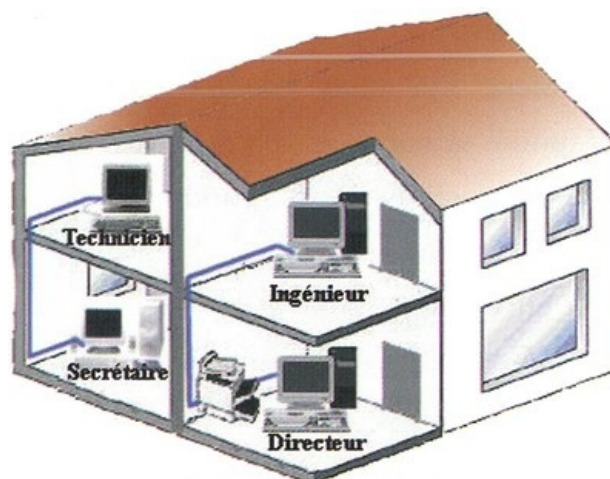
2. Indiquez comment résoudre ce problème.

Seul l'ordinateur «PC4» peut imprimer sur l'imprimante qui lui est connectée, les autres ordinateurs n'ont aucun moyen d'y accéder. Elle ne figure pas dans la liste des ressources du réseau.

3. Indiquez pour quelle raison cette imprimante n'est pas accessible.
4. Indiquez comment procéder pour permettre à tous les utilisateurs du réseau de l'exploiter à partir de leurs ordinateurs.

III- Activité 2

L'entreprise représentée dans la figure suivante dispose d'un réseau local sous Windows XP :



Réseau local de l'entreprise

La nature des travaux oblige le personnel à communiquer en temps réel (échanger des messages instantanément).

Pour cela, chacun se déplace chez son interlocuteur à chaque fois qu'il veut communiquer avec lui. Ils ont trouvé que cette solution n'est pas pratique.

1. Justifiez pour quelles raisons.

Pour résoudre ce problème, ils ont pensé exploiter leur réseau. Comme première solution, ils ont décidé de recourir au partage de documents.

2. Quels inconvénients présente cette solution ?

En cherchant dans la rubrique d'aide (Help) de Windows, ils ont trouvé que ce dernier intègre un programme simple appelé «Winchat.exe ».

Les documents suivants illustrent des interfaces, désordonnées, d'une communication entre deux personnes :

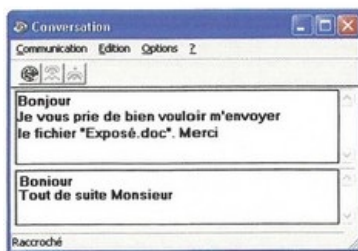


Figure 1 : Fin de la communication

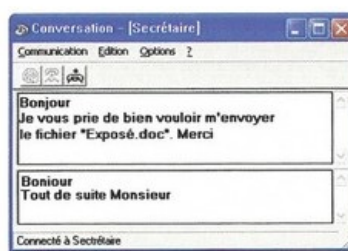


Figure 2 : Communication en cours



Figure 3 : Le directeur sélectionne l'ordinateur de la secrétaire

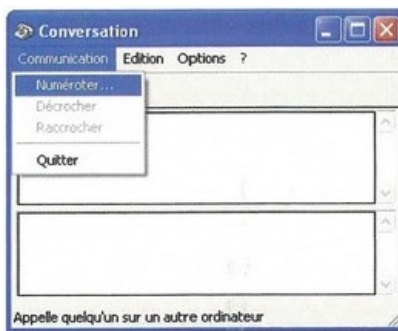


Figure 4 : Le directeur veut commencer une communication



Figure 5 : L'arrivée d'une nouvelle communication apparaît dans la barre tâches de l'ordinateur de la secrétaire

3. Est-ce que le programme «Winchat.exe» est exécuté uniquement par une des deux personnes ? Justifiez.
4. Indiquez comment elles peuvent exécuter ce programme.
5. Classez ces figures suivant l'ordre chronologique réel de la conversation (ordre de son déroulement).
6. Qui sont les personnes qui ont effectué cette communication ?
7. Quelle est la personne qui a fait l'appel? Indiquez comment.
8. Comment la personne appelée a-t-elle déclenché cette communication ?
9. Indiquez dans l'ordre le dialogue qu'elles ont échangé par messages instantanés.
10. Comment ont-ils mis fin à cette conversation ?
11. Indiquez comment doit-on procéder pour sauvegarder le texte de la communication dans un fichier texte.