



SVT : 3ème Année Collège

Semestre 1 Devoir 1 Modèle 2

Professeur : Mr BAHSINA Najib

I- Restitution des connaissances (8 pts)

1-1/ Exercice 1 (2 pts)

Parmi les affirmations suivantes, indiquer celles qui sont justes et corriger celles qui sont fausses :

- Les lipides, les protides, et les glucides forment la matière organique :
- Le lactose et le gluten sont des glucides :
- Les vitamines sont des aliments énergétiques :
- L'amidon est un aliment simple :

I- Restitution des connaissances (8 pts)

1-2/ Exercice 2 (2 pts)

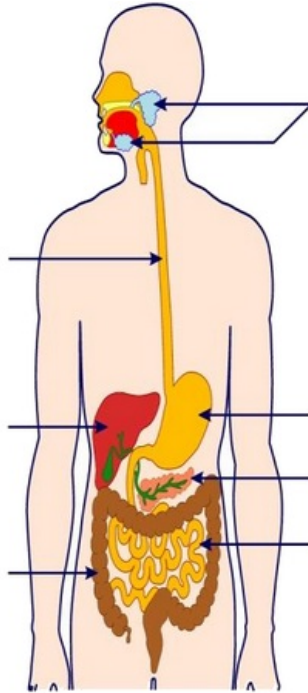
Compléter le tableau suivant :

Aliments simples	Réactifs	Résultats
Amidon		
	Acide nitrique	
	+ la chaleur	Précipite rouge brique
	Oxalate d'ammonium	

I- Restitution des connaissances (8 pts)

1-3/ Exercice 3 (4 pts)

1. Légender le document.
 2. Prélever à partir du document les organes qui n'appartiennent pas au tube digestif :
-



SVT : 3ème Année Collège

Semestre 1 Devoir 1 Modèle 2

Professeur : Mr BAHSINA Najib

II- Raisonnement scientifique et communication écrite et graphique (12 pts)

2-1/ Exercice 4 (7 pts)

Le tableau suivant présente la composition chimique de 100g viande de poulet et 100g de riz :

Aliments simples	Protide (en g)	Lipide (en g)	Glucide (en g)	Eau (en g)	Calcium (en mg)	Phosphore (en mg)	Vitamines (en mg)
La viande de poulet	21	8	0	71	12	200	B ₁ D PP
Le riz	7	0,5	77	12	10	100	B1

1. À partir du tableau, donner :

- a- Un aliment composé :
- b- Les aliments simples minéraux :
- c- Les aliments simples organiques :
- d- Les aliments simples constructeurs :
- e- Les aliments simples énergétiques :
- f- Les aliments simples protecteurs :

II- Raisonnement scientifique et communication écrite et graphique (12 pts)

2-2/ Exercice 5 (5 pts)

Pour connaître les aliments simples qui constituent un aliment A, on a effectué les expériences suivantes :

Expériences	Les résultats	Aliments simple recherché	Présent ou absent
Filtrat de l'aliment A + Nitrate d'argent	Précipité blanc qui noircit à la lumière
Filtrat de l'aliment A + Oxalate d'ammonium	Précipité blanc
Filtrat de A + la liqueur de Fehling + La chaleur	rouge brique
Aliment A + eau iodée	Pas de coloration bleue

1. Compléter le tableau.
2. À partir des résultats de ces expériences, de quoi est constitué l'aliment A ?
3. L'aliment A est-il un aliment simple ou composé ? Justifier votre réponse.