



الاجتماعيات - الأولى إعدادي  
درس الجغرافيا 5 : اليباس والمائي  
الأستاذ: العلمي المرابطي  
الفهرس

- I- أهداف التعلم
- II- تقديم
- III- اليباس والمائي وتوزيعهما
- 3-1 / الأنشطة
- 3-2 / ملخص الدرس
- IV- مكونات اليباس والمائي
- 4-1 / الأنشطة
- 4-2 / ملخص الدرس
- V- خاتمة
- VI- مصطلحات ومفاهيم
- VII- تقويم التعلّات

### I- أهداف التعلم

1. اكتشاف مفهومي اليباس والمائي وتوزيعهما على سطح الأرض.
2. تعرف مكونات وخصائص اليباس والمائي.
3. الاشتغال بوئائق جغرافية : (صور، خرائط، رسوم مجسمة، مقاطع)، واستخراج خصائص اليباس والمائي.

### II- تقديم

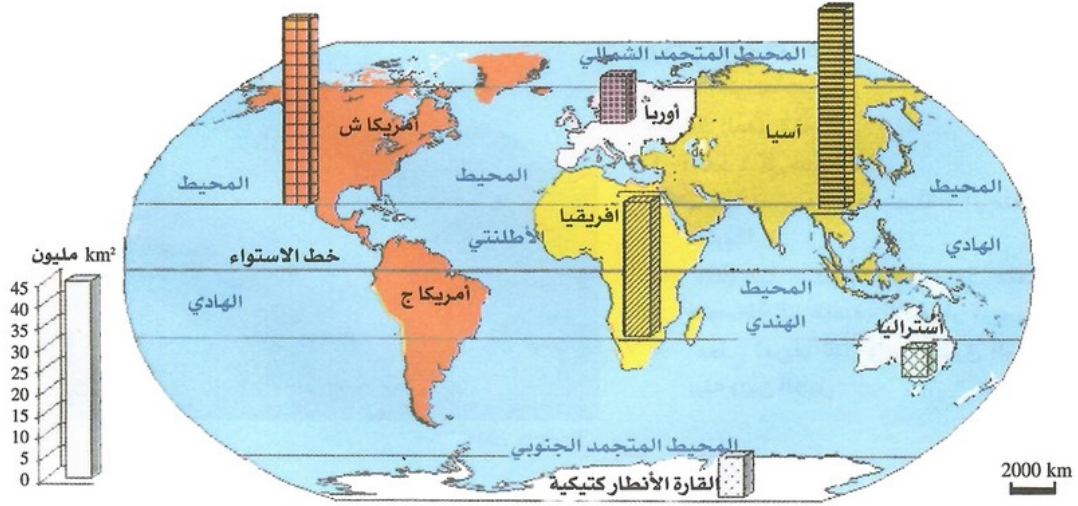
يتكون سطح الكرة الأرضية من أجزاء يابسة وأخرى مائية تتضمن عدة أشكال تضاريسية.

- فما المقصود بهما ؟
- وكيف يتوزعان على سطح الأرض ؟
- وما هي مكوناتهما وخصائصهما ؟

### III- اليابس والمائي وتوزيعهما

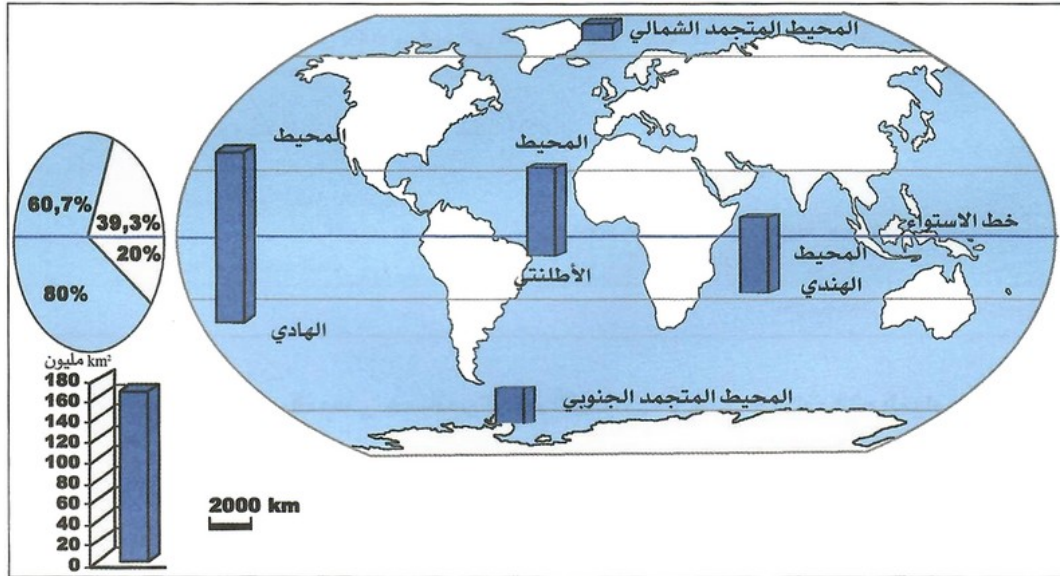
#### 1-3/ الأنشطة

#### الوثيقة 1 : القارات المكونة للغلاف اليابس



1. أحد الموضوع الذي تتناوله هذه الخريطة من خلال العنوان.
2. إذا علمت أن أمريكا الشمالية والجنوبية تشكلان قارة واحدة، فما عدد القارات الواردة أسماؤها على الخريطة ؟
3. ينتمي بلدنا المغرب إلى القارة الإفريقية، أحد الرتبة التي تحتلها هذه القارة من حيث المساحة مقارنة بباقي القارات.

#### الوثيقة 2 : المحيطات المكونة للغلاف المائي



1. أحد نسبة الغلاف المائي مقارنة مع اليابس شمال خط الاستواء وجنوبه.
2. أرتب المحيطات الخمسة حسب مساحتها من الأصغر إلى الأكبر.

#### 2-3/ ملخص الدرس

## مفهوم اليابس

اليابس هو الغلاف الصخري للأرض، الذي يضم القارات وتضاريسها السطحية، ويتكون من آسيا (44 مليون 2كلم) وأمريكا (42 مليون 2كلم) وإفريقيا (30 مليون 2كلم) والقارة القطبية الجنوبية (14 مليون 2كلم) وأوروبا (10 مليون 2كلم) ثم استراليا (10 مليون 2كلم)، وتصل مساحة اليابس 149 مليون 2كلم، ويشكل 20% من المنطقة الواقعة شمال خط الاستواء، و9% من جنوبه.

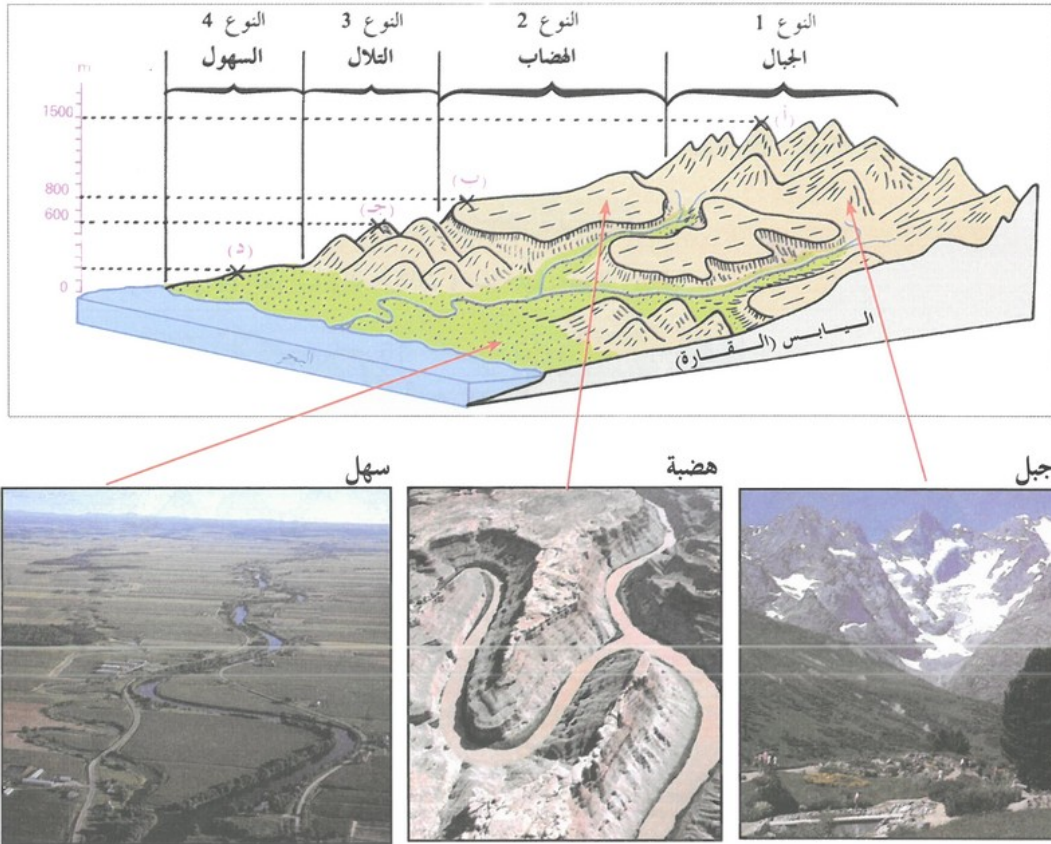
## مفهوم المائي

يقصد بالمائي الغلاف المائي الذي يتكون من البحار والمحيطات والبحيرات والأنهار، وهو يشكل 71% من مساحة الأرض، ويتركز 41% منه جنوب خط الاستواء، و30% شماله، ويتكون من المحيط الهادي (180 مليون 2كلم) والمحيط الأطلنطي (106 مليون 2كلم) والمحيط الهندي (75 مليون 2كلم) والمحيط المتجمد الشمالي (15 مليون 2كلم) وبذلك تصل مساحة المائي 376 مليون 2كلم

## IV- مكونات اليابس والمائي

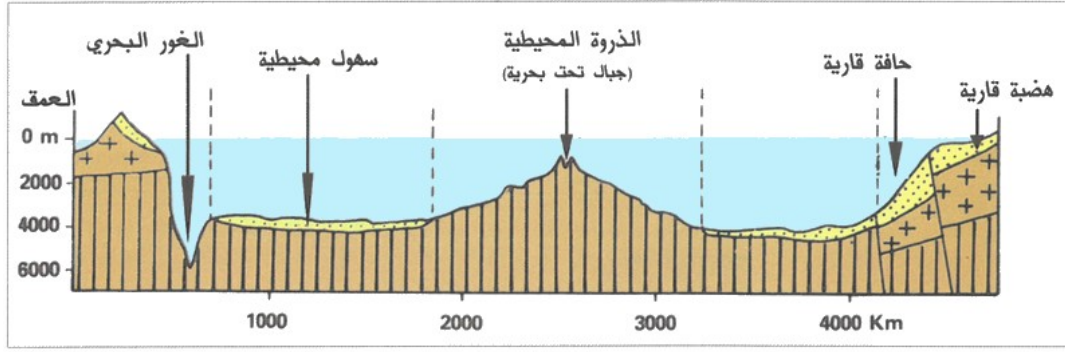
### 4-1/ الأنشطة

الوثيقة 1 : رسم مجسم لبعض الأشكال التضاريسية القارية، مع صور لبعض منها



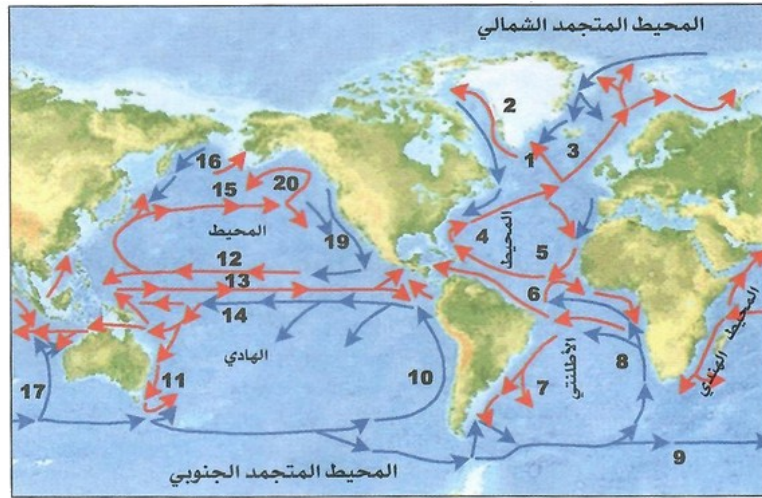
1. أسمى الأشكال التضاريسية الكبرى الممثلة في الرسم المجسم.
2. أصف خصائص كل شكل تضاريسي على حدة.
3. أقرن بين هذه الأشكال التضاريسية، وأذكر الفرق بينها من حيث شكلها وخصائصها.
4. أذكر فوائد التضاريس بالنسبة للإنسان، والصعوبات التي يطرحها بعضها بالنسبة لأنشطته.

### الوثيقة 2 : بعض أشكال التضاريس البحرية



1. أسمى أشكال التضاريس البحرية.
2. أميز بين هذه الأشكال التضاريسية حسب امتدادها وعمقها بالنسبة لسطح البحر.

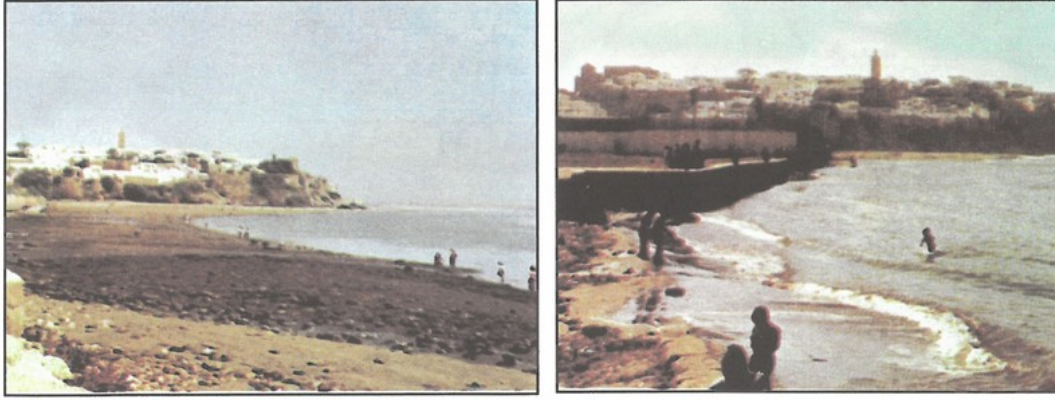
### الوثيقة 3 : التيارات المحيطية الكبرى



التيارات الباردة		التيارات الدافئة	
19. تيار كاليفورنيا	9. التيار العابر للمتجمد الشمالي	7. تيار البرازيل	1. تيار لبرادور
21. تيار الكناري	10. تيار هامبولت	8. تيار جنوب افريقيا	2. تيار كريلاند
(يمر بجوار الصويرة بالمغرب)	14. تيار جنوب خط الاستواء	11. تيار شرق آسيا	3. تيار شمال المحيط الأطلسي
	16. تيار أوياشيفو	15. تيار كوروشيفو	4. تيار الخليج
	17. تيار غرب أستراليا	20. تيار الاسكا	5. 12. 13. التيار الاستوائي الشمالي
			6. التيار الاستوائي الجنوبي

1. أحد نقطة انطلاق كل من التيارات الدافئة والتيارات الباردة ونقطة وصولها.
2. أحد التيارات السائدة شرق القارات وغربها.
3. يمر تيار بارد بجوار مدينة الصويرة بالمغرب يحمل رقم 21 في المفتاح، وأوطن رقمه على الخريطة.

### الوثيقة 4 : وضعيتنا المد والجزر



1. أصف حالة مستوى البحر في كل صورة من الصورتين.
2. أسمى كل حالة على حدة.
3. أصوغ اعتمادا على ذلك تعريفا مبسطا لكلمتي المد والجزر.

## 4-2/ ملخص الدرس

### الأشكال التضاريسية القارية

التضاريس هي الأشكال السطحية التي تتكون منها القشرة الأرضية، وتشمل الجبال والهضاب والتلال والسهول، وتتميز الجبال بارتفاعها وحدة قممها، وقوة انحدار سفوحها، بينما تتميز الهضاب بقلّة ارتفاعها وبتجزئتها الكبير بفعل الأودية، في حين تعتبر السهول أراضي شبه منبسطة لا تتوغل فيها الأودية، لذلك تستغل في الفلاحة.

### الأشكال التضاريسية البحرية

تتمثل الأشكال التضاريسية البحرية في الهضبة القارية، والحافة القارية، والذروة المحيطية، والسهول المحيطية، والغور البحري، وتتخذ الحركات الكبرى للمياه شكلين هما المد والجزر، وهو تنقل مياه البحر على شكل موجات بفعل تأثير الرياح، والتيارات البحرية التي تختلف درجة حرارتها باختلاف المناطق التي تنطلق منها، وتتمثل التيارات الدافئة في كيروشيغو شرق استراليا، موزامبيق، البرازيل، الخليج الاستوائي، وأخرى باردة مثل غرب استراليا، وبنجويلا، لابرادور، بيرو، كاليفورنيا.

## ٧- خاتمة

يضم اليابس والمائي أشكال تضاريسية متنوعة تتشابه من حيث الخصائص وطرق التشكيل، غير أن الأولى (القارية) يحيط بها الغلاف الغازي، والثانية يحيط بها الغلاف المائي.

## ٧- مصطلحات ومفاهيم

### الغلاف اليابس

هو الغلاف الصخري للأرض والمكون من ست قارات.

### الغلاف المائي

هو المجال المائي المكون من البحار والمحيطات والبحيرات والأنهار، ويمثل أزيد من ثلاثة أرباع مساحة الأرض.

### التضاريس

الأشكال السطحية التي تتكون منها القشرة الأرضية، وتتكون من الجبال والهضاب والسهول.

### السهول والهضاب

مجالات منبسطة مستوية الشكل تتباين في المجرى المائي، فالأولى ذات أودية غير متعمقة والثانية ذات أودية عميقة وتنتهي بحافات.

## الجبل

شكل مرتفع متقطع من الأرض ذو قمم حادة، يتكون من :

- القمة أو الرأس : تكون حادة على شكل أعراف.
- السفوح : المجال الفاصل بين القمة والقدم.
- القدم : نقطة التقاء الجبل بالشكل التضاريسي الملاصق له.

## الهضبة القارية (الرصيف القاري)

المنطقة الساحلية الفاصلة بين القارة والبحر، ولا يتعدى عمقها 200م.

## الحافة القارية

منحدر أو حافة شديدة الانحدار، تفصل بين الهضبة القارية وأعماق البحر.

## الذروة المحيطية

جبال تحت بحرية تمتد وسط المحيطات، وهي مكونة أساسا من براكين نشيطة.

## الغور البحري

منطقة بحرية عميقة جدا، يصل عمقها أحيانا إلى أكثر من 10000م.

## التيارات المحيطية

هي حركات المياه على مسافات طويلة، وهي نوعان : دافئة تنطلق من المنطقة الاستوائية وباردة تنطلق من المنطقة القطبية.

## الأمواج البحرية

هي حركات أفقية وسطحية للمياه البحرية والمحيطية بفعل تأثير الرياح.

## VII- تقويم التعلمتات

1. أميز بين القارات والمحيطات.
2. أقرن بين الرصيف القاري (المحيطي) والهضبة (اليابس).
3. أقوم بزيارة إما لشاطئ أو جبل قريب من بلدتي، وأصف شكله وامتداده وفوائده بالنسبة للإنسان.