

Sciences de la Vie et de la Terre 1 Bac

Restitution de l'histoire géologique d'une région sédimentaire
Cours (Partie 4)

Professeur : Mr BAHSINA Najib

Sommaire

V- Reconstitution de l'histoire géologique du bassin des phosphates

5-1/ Carte géologique

5-2/ Données stratigraphiques et paléontologiques

VI- Reconstitution de l'histoire géologique du bassin houiller de Jérada

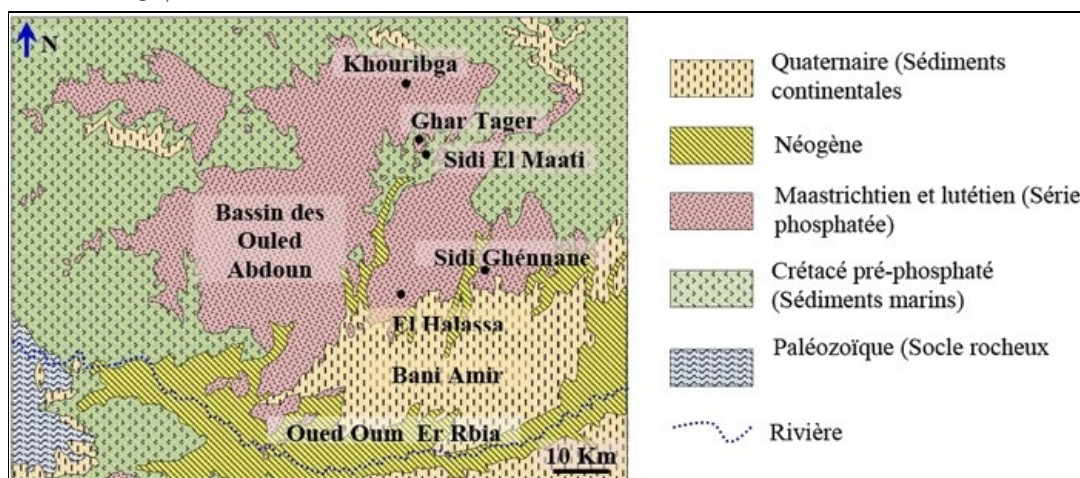
6-1/ Carte géologique

6-2/ Reconstitution paléogéographique

V- Reconstitution de l'histoire géologique du bassin des phosphates

5-1/ Carte géologique

La figure suivante représente une carte géologique synthétique représentant le plateau des phosphates (Région de Khouribga) :



V- Reconstitution de l'histoire géologique du bassin des phosphates

5-2/ Données stratigraphiques et paléontologiques

Le tableau ci-dessous présente des données stratigraphiques et paléontologiques et une colonne stratigraphique synthétique des formations phosphatées du bassin nord (Ouled Abdoun) :

L'étage stratigraphique	Nature des sédiments	Caractéristiques paléogéographiques	Colonne stratigraphique
Lutétien	Formation de silex, calcaires et grès quartzeux	Régression marine suite à l'orogénèse atlasienne.	
Yprésien	Dépôts de silex	Début de transgression marine	
Thanétien Danien	- Divers dépôts phosphatés. - Dépôts calcaires le long du bassin de sédimentation	- Apparition d'un effondrement du coté de Ben Guerir. - Fermeture du golfe.	
Maestrichtien	Extension du bassin de youssoufia à Timhdit	Golf de faible profondeur, Apparition de quelques îles et grands fonds.	
Primaire	Socle rocheux déformé	Cycle hercynien	

VI- Reconstitution de l'histoire géologique du bassin houiller de Jérada

6-1/ Carte géologique

La figure suivante présente un extrait de la carte géologique du bassin houiller de Jérada :



VI- Reconstitution de l'histoire géologique du bassin houiller de Jérada

6-2/ Reconstitution paléogéographique

La figure suivante est une coupe schématique présentant la reconstitution paléogéographique du bassin de Jérada :

