

### Sommaire

#### III- Structure de la moelle épinière

3-1/ La moelle épinière

3-2/ Le neurone

3-3/ La synapse

#### IV- Trajet de l'influx nerveux lors d'un réflexe médullaire (notion de l'arc réflexe)

4-1/ Travaux de Magendie

4-2/ Conclusion

#### V- Hygiène du système nerveux

5-1/ Quelques dangers menaçants la santé du système nerveux

5-2/ Les mesures préventives

---

#### III- Structure de la moelle épinière

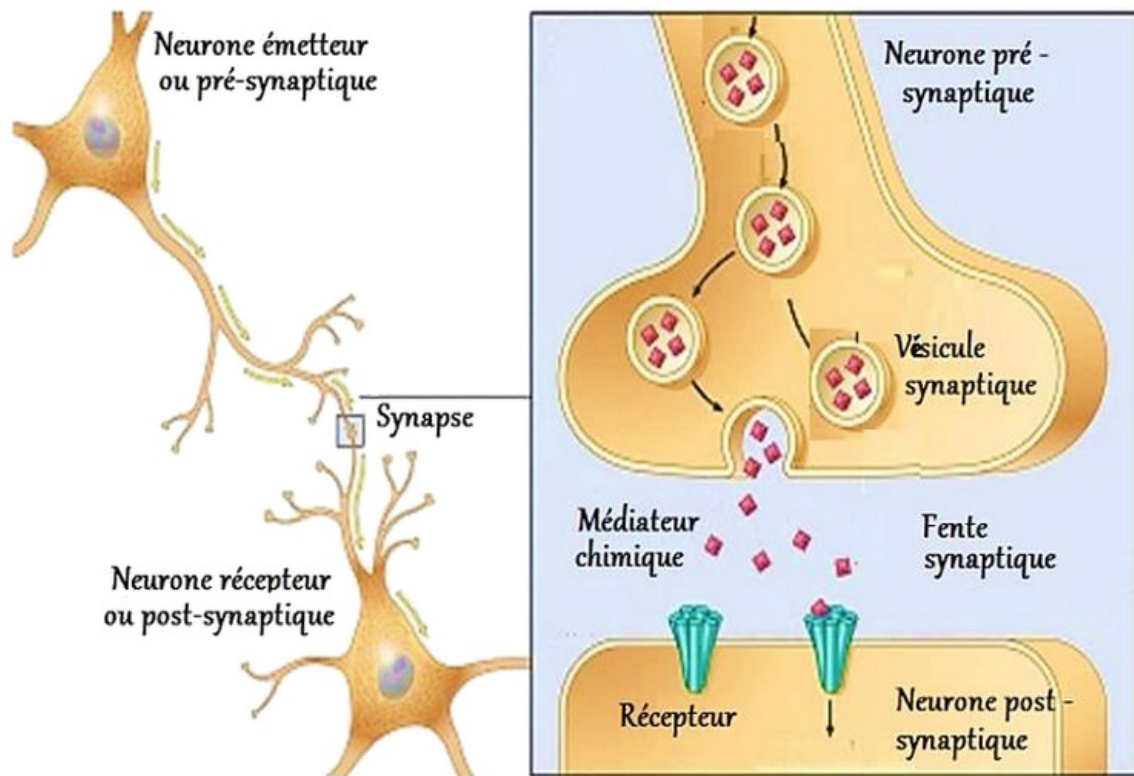
##### 3-1/ La moelle épinière

La moelle épinière se compose d'une substance grise centrale entourée d'une substance blanche.

Les nerfs rachidiens se détachent de la moelle épinière par deux racines :



- une racine antérieure ou ventrale
- une racine postérieure ou dorsale contenant un ganglion spinal.





## IV- Trajet de l'influx nerveux lors d'un réflexe médullaire (notion de l'arc réflexe)

### 4-1/ Travaux de Magendie

Expériences	Résultats	Conclusions
 <p><b>Section du nerf rachidien</b></p>	<p>Paralyse de la région innervée par ce nerf avec perte de sa sensibilité consciente.</p>	<p>.....</p> <p>.....</p> <p>.....</p> <p>.....</p> <p>.....</p>
 <p><b>Section de la racine antérieure puis excitation du bout périphérique.</b></p>	<p>Paralyse des muscles innervés par ce nerf, avec conservation de la sensibilité consciente, l'excitation du bout périphérique donne une contraction musculaire.</p>	<p>.....</p> <p>.....</p> <p>.....</p> <p>.....</p> <p>.....</p>

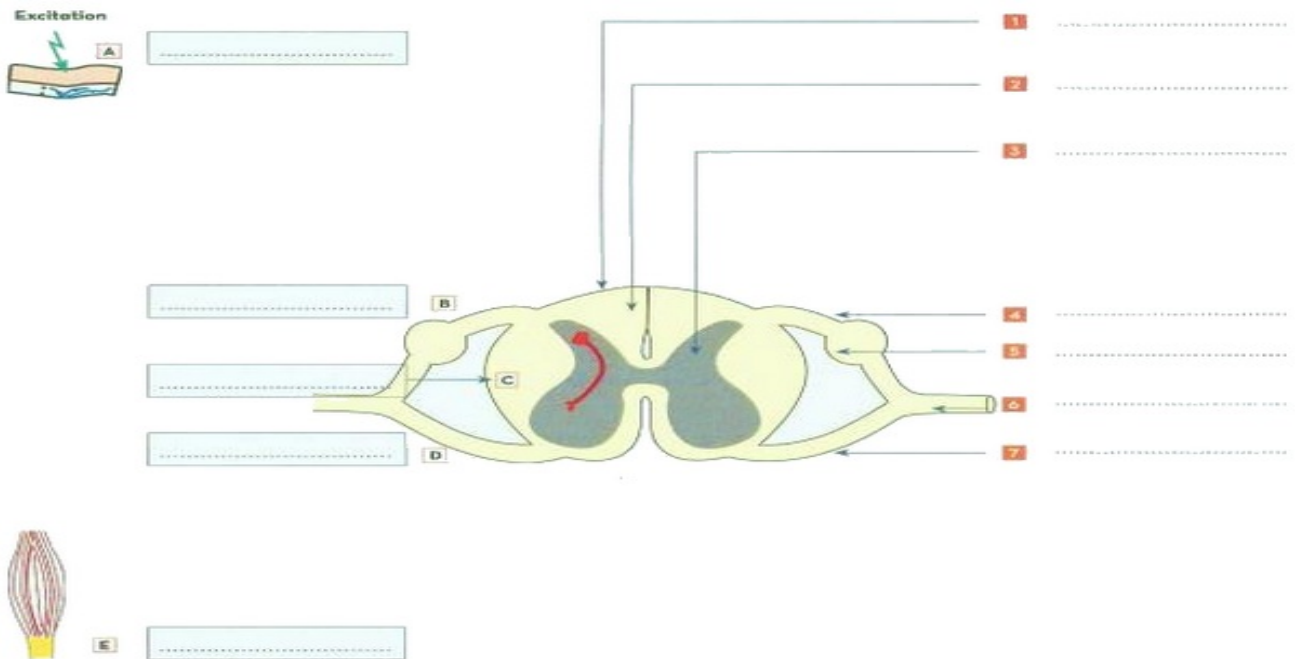


	<p>L'excitation du bout central ne mène à aucune réaction.</p>	<p>.....</p> <p>.....</p> <p>.....</p> <p>.....</p>
<p>Section de la racine antérieure puis excitation du bout central.</p>	<p>Pas de paralysie de la région innervée par ce nerf, perte de la sensibilité. Légère douleur locale après l'excitation du bout central</p>	<p>.....</p> <p>.....</p> <p>.....</p> <p>.....</p>
	<p>Section de la racine postérieure puis excitation du bout central.</p>	<p>.....</p> <p>.....</p> <p>.....</p> <p>.....</p>
	<p>Section de la racine postérieure puis excitation du bout périphérique.</p> <p>Pas de réaction à cette excitation.</p>	<p>.....</p> <p>.....</p> <p>.....</p> <p>.....</p>

## 4-2/ Conclusion

Lors d'un réflexe médullaire, l'influx nerveux suit un trajet en forme d'arc appelé arc-réflexe.

Au cours de l'arc-réflexe, la moelle épinière réfléchit l'influx nerveux sensitif en influx nerveux moteur.



## V- Hygiène du système nerveux

## 5-1/ Quelques dangers menaçants la santé du système nerveux

- La consommation des drogues, des cigarettes et de l'alcool.
- La fatigue et le manque du sommeil, trop de travail.
- Les sons très forts.
- Les fortes lumières.
- La consommation excessive du café et de thé.

## 5-2/ Les mesures préventives

- Pratiquer du sport régulièrement.
- Dormir suffisamment.
- Éviter d'écouter de la musique à un volume trop élevé.
- Éviter de gratter l'oreille par des outils pointus.
- Avoir une alimentation saine et équilibrée.
- Éviter la consommation des drogues, du tabac et de l'alcool.
- Éviter la consommation excessive des excitants comme la caféine et la théine.
- Éviter le stress et la fatigue.
- Sortir à la nature souvent.