



SVT : 2ème Année Collège

Séance 30 : La reproduction chez l'Homme
Exercices

Professeur : Mr BAHSINA Najib

Sommaire

VII- Exercices

7-1/ Exercice 1

7-2/ Exercice 2

7-3/ Exercice 3

7-4/ Exercice 4

VII- Exercices

7-1/ Exercice 1

1. Placer les mots suivants dans les vides qui conviennent :

mucus cervical - nidation - endomètre - contraception préventive - méthode chimique - hormone - spermicide - contraception d'urgence - anticipatoire - contraception - méthode mécanique.

_____ : Substance sécrétée par un organe, qui passe dans le sang et agit sur le fonctionnement d'un autre organe.

_____ : Fixation d'un embryon de quelques cellules dans la muqueuse utérine ; c'est le début de la grossesse.

_____ : Liquide plus ou moins épais produit au niveau du col de l'utérus.

_____ : Produit tuant les spermatozoïdes.

_____ : Ensemble des méthodes ayant pour but d'empêcher une grossesse non désirée en cas de rapport sexuel.

_____ : Ensemble des méthodes utilisées avant et pendant un rapport sexuel afin d'empêcher une grossesse non désirée.

_____ : Méthode contraceptive exceptionnelle utilisée en cas de rapport sexuel non ou mal protégé.

_____ : Contraception qui utilise un moyen mécanique.

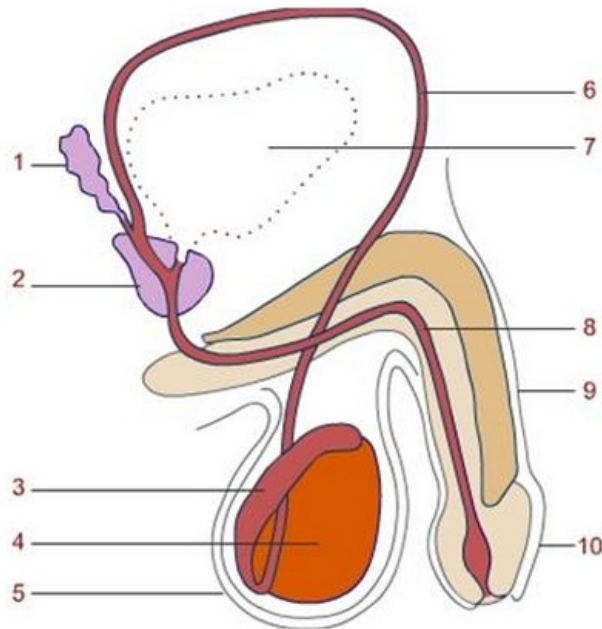
_____ : Contraception qui utilise des substances chimiques.

_____ : Qui empêche la nidation - c'est à dire l'implantation de l'œuf dans la muqueuse utérine.

_____ : Tissu de revêtement interne de l'utérus - muqueuse utérine.

7-2/ Exercice 2

1. Légender le document suivant en associant à chaque flèche le nom correspondant :



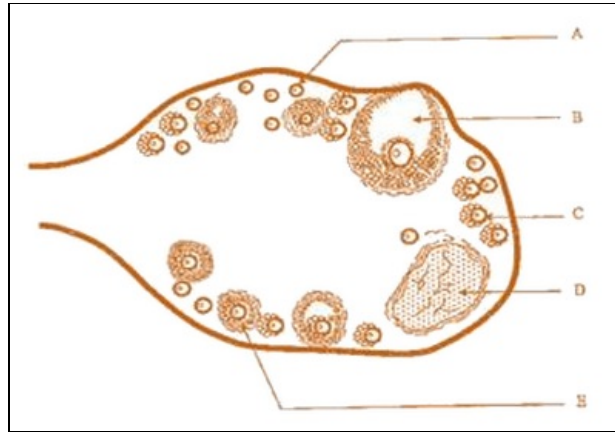
2. En s'appuyant sur vos connaissances et sur le document ci-dessous, reproduire et compléter le tableau suivant :

Organes	Noms	Rôles
Gonades		
Voies génitales		
Glandes annexes		
Organe de copulation		

VII- Exercices

7-3/ Exercice 3

1. Légender le schéma suivant :



VII- Exercices

7-4/ Exercice 4

1. Compléter le schéma et les phrases suivantes :

On peut subdiviser la grossesse en deux périodes : _____ ,
caractérisée par la formation de l'embryon. Et la phase _____ ,
au cours de laquelle les organes formés se développent (à partir du début de
3ème mois de la grossesse) _____ : organe d'échange entre la
mère et le fœtus, il assure la respiration et la nutrition du fœtus.

_____ puise dans le sang de la mère _____ et
les _____ dont il a besoin pour se développer. Ainsi, il devient un
_____ à partir de la 9^e semaine (il a maintenant une forme
humaine).

