

2019

#acoustique

#aéronautique

#automobile

#électronique

#énergie

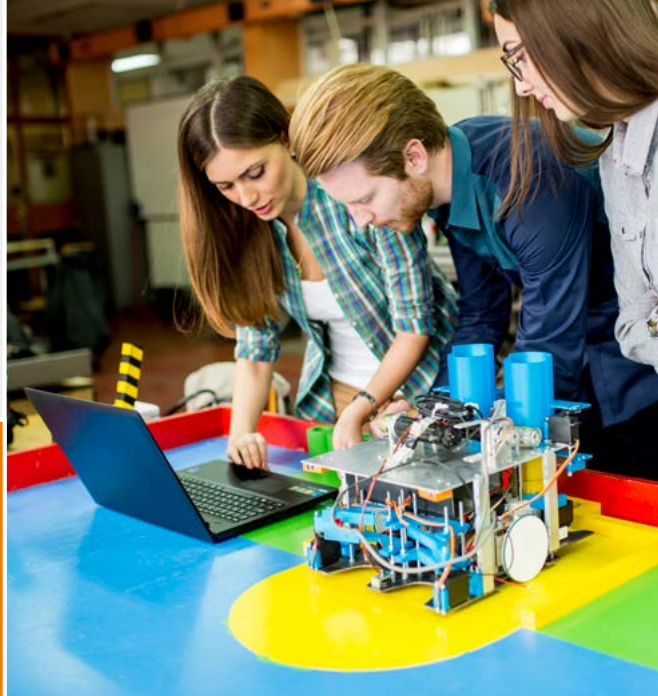
#environnement

#génie civil

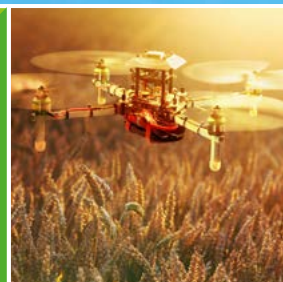
#informatique

#innovation

16
écoles
d'ingénieurs
publiques
post bac



TERMINALES
STI2D ET STL
DEVENEZ
INGÉNIEUR-E



#maintenance

#matériaux

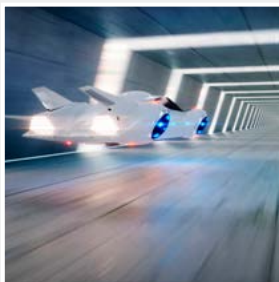
#mécanique

#optique

#réseaux

#robotique

#santé



#sécurité

#télécommunications



À chacun son avenir

QU'EST-CE QU'UN INGÉNIEUR ?

Un ingénieur est une personne qui participe au progrès. C'est à elle que l'on fait appel lorsqu'il s'agit de résoudre des problèmes d'ordre technologique mais aussi d'innover et de préparer le monde de demain. Pour cela l'ingénieur invente, améliore, conseille, conçoit, fabrique et dirige des projets, entouré le plus souvent d'une équipe. Les fonctions que l'ingénieur exerce et les secteurs d'activités qui l'accueillent sont très variés.

Pour mener à bien les projets qui lui sont confiés, l'ingénieur dispose de solides connaissances scientifiques, techniques, économiques, environnementales et humaines acquises lors de 5 années de formation.



NOS ÉCOLES VOUS PROPOSENT

- Un esprit d'école
- Une intégration facile
- Un accompagnement personnalisé
- Une ambiance de travail conviviale
- Une vie étudiante riche et dynamique
- Des facilités pour le quotidien : restauration...

UN ENSEIGNEMENT DE HAUT NIVEAU

- Une formation scientifique de qualité
- Des enseignements en langues, management et communication
- Des intervenants de l'industrie ou du tertiaire
- Des projets et stages en entreprise
- Des liens avec la Recherche
- Une large ouverture sur l'international (études et stages à l'étranger, doubles diplômes...)
- Des équipements modernes



DÉROULEMENT DES ÉTUDES

Le déroulement de la scolarité est différent selon les écoles :

- L'ENIB Brest, l'ENIM Metz et l'ESIRO La Réunion intègrent les bacheliers directement dans l'école pour 5 ans d'études. Les élèves intégrés suivent la formation classique et bénéficient d'un accompagnement spécifique.
- L'ENSIM Le Mans, l'INP-ENIT Tarbes et l'ISTIA Angers collaborent avec des IUT partenaires. Les cours se déroulent en IUT, durant les 2 premières années, avec un complément de formation dans l'école d'ingénieurs. Après validation de leur parcours préparatoire, les étudiants poursuivent leur formation en cycle ingénieur dans l'école.
- 9 écoles du réseau Polytech collaborent également avec des IUT partenaires. Les cours se déroulent en IUT, durant les 2 premières années, avec un complément de formation dans l'école d'ingénieurs. Après validation du parcours préparatoire, les étudiants poursuivent leur formation en cycle ingénieur dans l'une des écoles du réseau Polytech.
- Polytech Lyon propose un nouveau modèle de parcours, aménagé sur 3 ans, mis en place sur son site de Roanne en partenariat avec l'université de Saint-Etienne. Il permet, en cas de réussite, d'intégrer l'ensemble des spécialités du réseau Polytech.



TÉMOIGNAGES

➤ **Pierre**, élève ingénieur, 4^{ème} année, ENSIM Le Mans

« Passionné par les sciences en général et par le bricolage, j'ai obtenu mon Bac STL option Sciences Physique et Chimie de Laboratoire, puis j'ai choisi d'intégrer l'ENSIM Le Mans par le biais du concours Geipi Polytech. J'ai poursuivi par un DUT Mesures Physiques puis j'ai rejoint directement l'ENSIM Le Mans.

L'important à mes yeux, pour réussir, c'est de savoir travailler en petit groupe et savoir demander de l'aide aux « anciens ». J'ai trouvé tout ce soutien dans mon école ce qui m'a permis d'arriver jusqu'ici.

Sortir d'une filière technologique m'a apporté des techniques spécifiques et une fibre d'ingénieur. Un réel plus ! La motivation, la curiosité, l'assiduité sont des atouts qui permettent de réussir ses études. Venir d'une filière technologique n'est pas incompatible avec la réussite en école d'ingénieurs. »

➤ **Yanis**, élève ingénieur, 3^{ème} année, Polytech Tours

« J'ai choisi d'intégrer le cycle préparatoire de Polytech Tours après ma Terminale STI2D car c'est une formation qui me permettait de valider un Bac+2 (DUT GEII) tout en ayant la possibilité d'avoir une place en école d'ingénieurs.

Durant ces 2 années les cours étaient très variés et intéressants et l'équipe pédagogique était au top ! La formation apporte les éléments indispensables dans la vie professionnelle d'un ingénieur : des connaissances techniques et théoriques, le travail en groupe, les travaux de rédactions et de présentations orales. J'ai également travaillé sur des projets en rapport avec l'électronique audio et fait un stage dont la mission était de réaliser des recherches pour améliorer le fonctionnement d'un produit devant répondre à un cahier des charges.

Je pense qu'un travail continu est nécessaire pour passer d'une formation STI2D à un DUT, certaines matières seront aisées mais la formation implique un travail sérieux et régulier afin d'obtenir de bons résultats. »

QUI PEUT S'INSCRIRE ?

- Les élèves en **Terminale STI2D** – quelle que soit la spécialité – inscrits dans un lycée français
- Les élèves en **Terminale STL – spécialité SPCL*** **uniquement** – inscrits dans un lycée français
- Les titulaires d'un Baccalauréat STI2D ou STL (SPLC) obtenu en 2018 dans un lycée français

* Sciences Physiques et Chimiques en Laboratoire

FRAIS D'INSCRIPTION

- Non boursiers : 60 €
- Gratuit pour les candidats boursiers au moment de l'inscription

CALENDRIER 2019

LE CONCOURS GEIPI POLYTECH VOUS OFFRE

- 263 places
- L'accès à 16 écoles publiques
- Une formation au métier d'ingénieur pendant 5 ans
- Des diplômes d'Etat reconnus par la Commission des Titres d'Ingénieur



Inscription au concours	Du 22 janvier au 14 mars	www.parcoursup.fr
Validation des vœux	Jusqu'au 3 avril	www.parcoursup.fr
Décision du jury suite à l'étude des dossiers	Mi-avril	www.geipi-polytech.org (Espace Candidat)
Entretien de motivation	Entre le 17 avril et le 11 mai	Dans les écoles du Geipi Polytech
Résultats	A partir du 15 mai	www.parcoursup.fr
Consultation des notes	Fin mai	www.geipi-polytech.org (Espace candidat)

LE CONCOURS



DÉROULEMENT



A noter : Dans l'étude de dossier une importance particulière est donnée aux notes de mathématiques, physique-chimie, anglais, enseignements technologiques transversaux (ou sciences physiques et chimiques en laboratoire pour les STL) et français des épreuves anticipées du baccalauréat.

PORTES OUVERTES 2019



ENIB Brest	2 mars
ENIM Metz	2 février
ENSIM Le Mans	26 janvier
ESIROI La Réunion	16 février
INP-ENIT Tarbes	2 février
ISTIA - Polytech Angers	2 février
Polytech Annecy-Chambéry	9 février
Polytech Clermont-Ferrand	9 février

Polytech Grenoble	16 février
Polytech Lille	2 février
Polytech Lyon	9 février (matin)
Polytech Marseille	2 mars
Polytech Nantes	2 et 9 mars
Polytech Orléans	2 mars
Polytech Paris-Sud	9 février
Polytech Tours	2 mars

LES ÉCOLES



ENIB Brest

Ecole Nationale d'Ingénieurs de Brest

Formation d'ingénieurs généralistes dans les domaines de l'électronique, de l'informatique et de la mécanique en lien avec une recherche de haut niveau.

Tél. 02 98 05 66 13 | armelle.chardonnet@enib.fr

ENIM Metz

Ecole Nationale d'Ingénieurs de Metz

Formation d'ingénieurs généralistes en génie mécanique et industriel personnalisable : 4 parcours en 4^{ème} année, 11 en 5^{ème} année - 15 mois en entreprise - 1 semestre à l'international.

Tél. 03 72 74 86 18 | enim-scolarité-contact@univ-lorraine.fr

ENSIM Le Mans

Ecole Nationale Supérieure d'Ingénieurs du Mans

Formations en vibrations-acoustique, capteurs, mesures et instrumentation, informatique, systèmes temps réel et embarqués, interaction personnes systèmes.

Tél. 02 43 83 39 60 | ensim-recrut@univ-lemans.fr

ESIROI La Réunion

École Supérieure d'Ingénieurs Réunion Océan Indien

Formations en agroalimentaire, bâtiment et énergie, informatique et télécommunications.

Tél. 02 62 48 33 43 | admission.ingenieur-esiroi@univ-reunion.fr

INP-ENIT Tarbes

Ecole Nationale d'Ingénieurs de Tarbes

Formation d'ingénieurs généralistes en génie mécanique (calcul, conception, fabrication, études des systèmes mécaniques) et génie industriel (qualité, sécurité, marketing, management...).

Tél. 05 62 44 27 04 | admissions@enit.fr

ISTIA - Polytech Angers

Ecole d'ingénieurs de l'université d'Angers

Spécialités : automatique, robotique, informatique d'entreprise, réalité virtuelle, cyber-sécurité - qualité, innovation, fiabilité - bâtiment, exploitation, maintenance, sécurité.

Tél. 02 44 68 75 00
scolarité-cycleprepa.istia@contact.univ-angers.fr

Polytech Annecy-Chambéry

Ecole polytechnique de l'université de Savoie Mont Blanc

Formations en environnement bâtiment énergie - informatique données usages - instrumentation automatique informatique - mécanique matériaux.

Tél. 04 50 09 66 11 | admission@polytech-annecy-chambery.fr

Polytech Clermont-Ferrand

Ecole polytechnique de l'université Clermont Auvergne

Formations en génie électrique et génie physique.

Tél. 04 73 40 75 07 | admissions.polytech@uca.fr

Polytech Grenoble

Ecole polytechnique de l'université de Grenoble Alpes

Formations en informatique, prévention des risques, informatique industrielle, électronique des systèmes embarqués, matériaux.

Tél. 04 76 82 79 04 | admission@polytech-grenoble.fr

Polytech Lille

Ecole polytechnique de l'université de Lille

Formations en génie électrique et informatique industrielle et en instrumentation.

Tél. 03 28 76 73 17 | admission@polytech-lille.fr

Polytech Lyon

Ecole polytechnique de l'université de Lyon 1

Formations en informatique, génie biomédical, matériaux, mathématiques appliquées, mécanique, génie industriel.

Tél. 04 72 43 27 12 | admission@polytech-lyon.fr

Polytech Marseille

Ecole polytechnique d'Aix Marseille université

Formations en génie biomédical, génie civil, informatique, matériaux, mécanique et énergétique, génie industriel, microélectronique et télécommunications.

Tél. 04 91 11 26 56 | admission@polytech-marseille.fr

Polytech Nantes

Ecole polytechnique de l'université de Nantes

Formations en électronique et technologies numériques, énergie électrique, génie civil, génie des procédés et bioprocédés, informatique, maîtrise des énergies (apprentissage), matériaux, systèmes réseaux et télécoms (apprentissage), thermique-énergétique.

Tél. 02 40 68 32 00 | admission@polytech-nantes.fr

Polytech Orléans

Ecole polytechnique de l'université d'Orléans

Formations en écotechnologies électroniques et optiques, génie civil et géo-environnement, énergétique, mécanique, matériaux, mécanique, management de la production, intelligence du bâtiment.

Tél. 02 38 41 70 52 | admissions.polytech@univ-orleans.fr

Polytech Paris-Sud

Ecole polytechnique de l'université de Paris-Sud

Formations en électronique énergie systèmes, informatique, matériaux et en photonique et systèmes optiques.

Tél. 01 69 33 86 00 | admission@polytech.u-psud.fr

Polytech Tours

Ecole polytechnique de l'université de Tours

Formations en électronique et génie électrique, génie de l'aménagement et de l'environnement, informatique, informatique industrielle par apprentissage et mécanique et conception des systèmes.

Tél. 02 47 36 14 47 | admission@polytech-tours.fr

RÉPARTITION DES PLACES



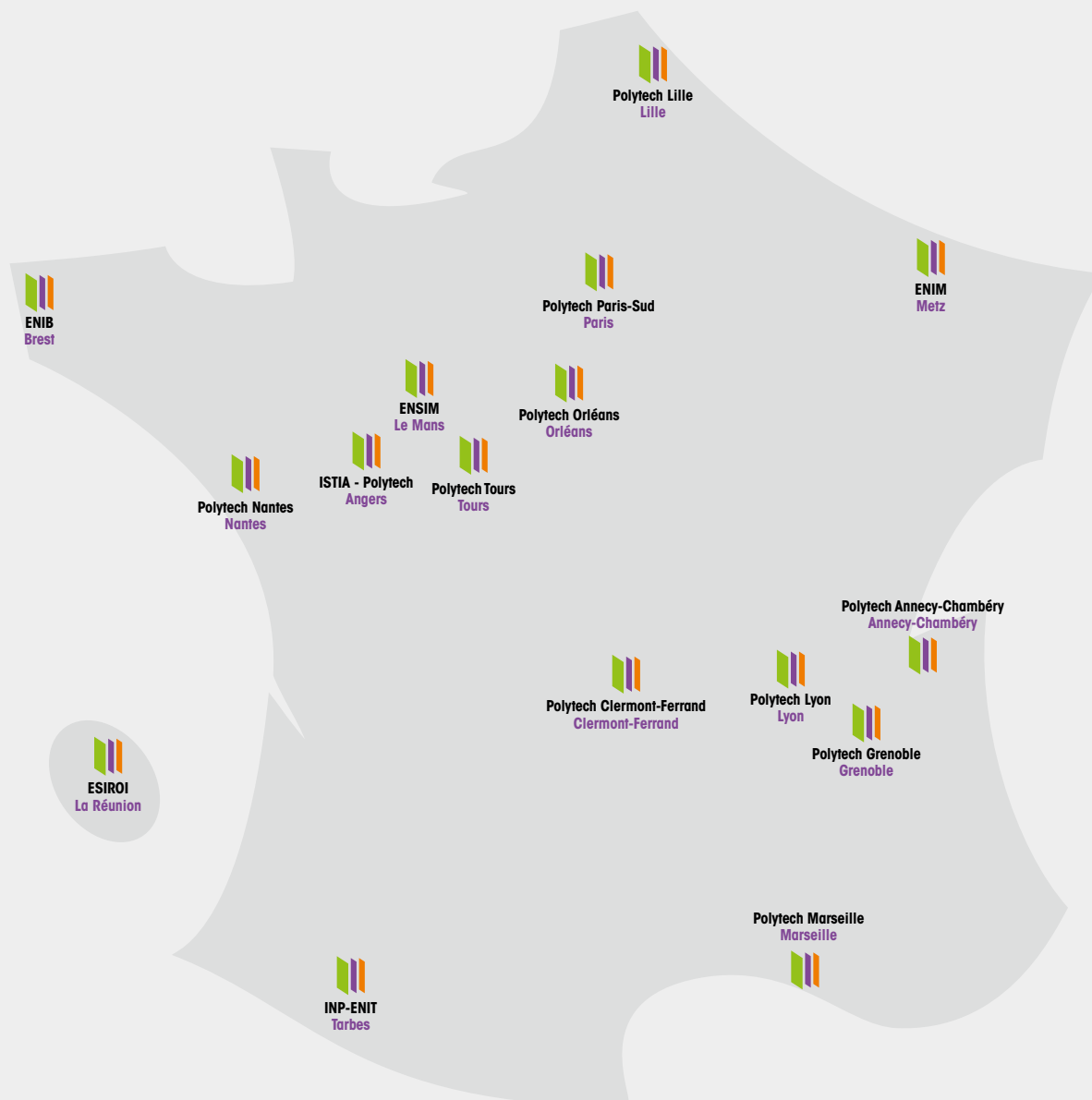
Ecole	Lieu de formation du parcours préparatoire	Spécialités partenaires	Places offertes	
			STI2D	STL
ENIB Brest	Dans l'école	/	4	
ENIM Metz	Dans l'école	/	12	
ENSIM Le Mans	IUT du Mans	MP	9	3
ESIROI La Réunion	Dans l'école	/	4	
INP-ENIT Tarbes	IUT de Tarbes	GMP	8	
ISTIA - Polytech Angers	IUT d'Angers	GEII	12	
Polytech Annecy-Chambéry	IUT d'Annecy	GMP	12	
	IUT d'Annecy	GEII	12	
Polytech Clermont-Ferrand	IUT de Montluçon	GEII	6	
	IUT de Montluçon	GTE	6	
	IUT de Clermont-Ferrand	GIM	6	
	IUT de Clermont-Ferrand	R&T	6	
Polytech Grenoble	IUT de Grenoble	GEII	8	
	IUT de Grenoble	Chimie		6
Polytech Lille	IUT de Lille	GEII	6	
Polytech Lyon	Université Jean Monnet ¹	SPI ²	12	
Polytech Marseille	IUT de Marseille	GEII	6	
	IUT de Marseille	R&T	6	
	IUT de Marseille	GTE	6	
	IUT de Marseille	MP	4	
	IUT de Marseille	Chimie		2
Polytech Nantes	IUT de Nantes	GEII	14	
	IUT de Nantes	Info	14	
	IUT de Saint-Nazaire	MP	6	
	IUT de Saint-Nazaire	MP		1
	IUT de La Roche sur Yon	R&T	6	
Polytech Orléans	IUT d'Orléans	GMP	12	
	IUT d'Orléans	GTE	12	
Polytech Paris-Sud	IUT d'Orsay	MP	4	
	IUT d'Orsay	MP		2
	IUT d'Orsay	Info	10	
	IUT de Cachan	GEII	8	
Polytech Tours	IUT de Tours	GEII	12	
	IUT de Blois	R&T	6	

¹ Lieu de formation : Université Jean Monnet, site de Roanne, parcours aménagé en 3 ans.

² Obtention du niveau L2 de la Licence Sciences pour l'Ingénieur en 3 ans.

GEII : Génie Electrique et Informatique Industrielle
GIM : Génie Industriel et Maintenance
GMP : Génie Mécanique et Productique
GTE : Génie Thermique et Energie

Info : Informatique
MP : Mesures Physiques
R&T : Réseaux et Télécommunications
SPI : Sciences Pour l'Ingénieur



Rendez-vous sur www.geipi-polytech.org

- Modalités d'inscription
- Règlement du concours
- Annales
- Fiche détaillée de chaque école
- Métier d'ingénieur
- Témoignages
- Actualité du concours
- ...



concours Geipi Polytech

Service Concours Geipi Polytech

2 rue Jean Lamour
F-54519 Vandœuvre les Nancy Cedex
Tél. 03 72 74 68 36 ou 68 37
Fax : 03 72 74 68 16
Courriel : concours@geipi-polytech.org

Suivez notre actualité sur
Facebook, Twitter, YouTube

