

passerelle

de la suite dans les études

Concours d'admission
à 13 Grandes Écoles de Management
après un Bac+2, Bac+3, Bac+4



- Burgundy School of Business • EDC Paris Business School • EM Normandie
- EM Strasbourg • ESC Pau Business School • Grenoble Ecole de Management
- Groupe ESC Clermont • ICN Business School • Institut Mines-Télécom Business School
- La Rochelle Business School • Montpellier Business School
- Rennes School of Business • South Champagne Business School

passerelle-esc.com

1

CONCOURS

13

ÉCOLES

3160

PLACES

Envie de réaliser vos rêves professionnels ?

Vous êtes diplômé d'un Bac+2, Bac+3 ou Bac+4, toutes filières confondues, et vous cherchez à réaliser vos rêves professionnels ? Concours d'admission à 13 Grandes Écoles de Management, Passerelle multiplie vos chances d'intégrer l'école qui vous correspond.

Tous les profils sont les bienvenus. Convaincu que la qualité de l'enseignement, mais aussi la **diversité** et le **partage d'expériences** font les décideurs de demain, **Passerelle vous accompagne dans la réussite** de votre poursuite d'études, quelle que soit votre **filière d'origine** : économie, gestion, droit, langues étrangères, mathématiques, sciences humaines...

Depuis trente ans, Passerelle est ainsi le seul concours d'admission en Grande École de Management qui valorise votre parcours initial et vous propose une **épreuve au choix parmi 12 disciplines**.

Un concours 100% digital en 2019. Après avoir digitalisé l'épreuve d'anglais en 2018, le concours Passerelle se renove et **digitalise l'ensemble de ses épreuves écrites**.

Grâce à cette innovation, le concours fait évoluer ses épreuves et répond aux attentes de ses candidats, habitués au confort apporté par les nouvelles technologies mais aussi très

attentifs aux bonnes pratiques en matière **d'éco-responsabilité**. **C'est donc l'ensemble du concours Passerelle qui, dès sa prochaine édition en avril 2019, devient « zéro papier »**, en s'appuyant sur la solution parfaitement sécurisée mise au point par la société TestWe.

Toutes les écoles du concours Passerelle sont membres de la **Conférence des Grandes Écoles** (cge.asso.fr/). Elles sont toutes reconnues par l'Etat et délivrent un diplôme de **grade master (Bac+5)**. C'est pour vous l'assurance de suivre un **enseignement d'excellence** enrichi de **misés en pratique en entreprise**, de faire **l'expérience de l'international** dans le cadre de stages, de missions d'études ou d'échanges académiques, et enfin d'être accompagné, tout au long de votre cursus, dans la construction de votre projet professionnel.

Nous sommes fiers de vous offrir la possibilité d'intégrer une Grande École de Management et vous souhaitons succès et réussite.



”

Valentin

candidat Passerelle 1 • 2016
étudiant à l'EM Strasbourg

« J'ai décidé de m'orienter vers les écoles de commerce pour leur renommée mais aussi pour ce qu'elles peuvent nous offrir tant au niveau professionnel qu'humain. »



Catherine Gautier
Déléguée générale de l'Association Passerelle

Un concours ouvert à tous

Ouvert à toutes les filières, depuis plus de 30 ans, le concours Passerelle donne la chance à chacun de réussir et d'intégrer l'une de ses 13 Grandes Écoles de Management.

Le concours propose 2 niveaux d'admission :

- Passerelle 1, ouvert aux étudiants ayant obtenu ou étant en cours de validation d'un Bac+2.
- Passerelle 2, ouvert aux étudiants ayant obtenu ou étant en cours de validation d'un Bac+3 minimum.

Découvrez l'ensemble des diplômes permettant de présenter le concours Passerelle sur notre site passerelle-esc.com dans la rubrique « le concours ».

Résultats du concours Passerelle 1 - 2018

La réussite des candidats 2018 par diplôme

DIPLÔME EN COURS	% INSCRITS	TAUX DE RÉUSSITE ¹
DUT	48,6%	55%
BTS	23,9%	53,9%
LICENCE 2	17,4%	26,1%
MATH SPE	7,6%	40,1%
LICENCE 3	0,8%	52,2%
AUTRES	1,7%	57,1%

La réussite des candidats 2018 par filière

FILIÈRE	% INSCRITS	TAUX DE RÉUSSITE ¹
COMMERCE	47,5%	57,2%
ECONOMIE GESTION	25,5%	32,3%
GESTION COMPTABILITÉ	12,2%	48,3%
SCIENCES ET MATHÉMATIQUES	4,7%	43,9%
DROIT	2,0%	50,8%
LANGUES ÉTRANGÈRES	1,3%	52,6%
AUTRES ²	6,8%	56%

Résultats du concours Passerelle 2 - 2018

La réussite des candidats 2018 par diplôme

DIPLÔME EN COURS	% INSCRITS	TAUX DE RÉUSSITE ¹
LICENCE 3	52,0%	29,1%
BACHELOR	27,1%	50,6%
LICENCE PRO	5,5%	56,0%
DUETI	4,5%	34,5%
MASTER 1	3,0%	30,2%
DCG	2,2%	20,3%
MASTER 2	0,3%	18,2%
AUTRES	5,4%	32,8%

La réussite des candidats 2018 par filière

FILIÈRE	% INSCRITS	TAUX DE RÉUSSITE ¹
ECONOMIE GESTION	38,7%	30%
COMMERCE	34,4%	51,1%
GESTION COMPTABILITÉ	5,6%	30,1%
DROIT	4,5%	28,7%
LANGUES ÉTRANGÈRES	2,9%	42,9%
FINANCE, BANQUE, ASSURANCE	2%	46,8%
AUTRES ²	12%	46%

Quelle que soit votre filière, le concours est fait pour vous, alors tentez votre chance !

1 - Le taux de réussite correspond au nombre de candidats affectés dans une école par rapport au nombre d'inscrits.
2 - Les filières représentées dans «Autres» sont : communication et publicité, finance, banque, assurance, logistique et transport, secrétariat bureautique, tourisme et hôtellerie, lettres, histoire-géographie, sciences politiques, sport, arts culture et architecture, ...

”

Laura

candidate Passerelle 1 • 2017
étudiante à South Champagne Business School

« J'étais en BTS MUC. J'ai décidé de passer le concours Passerelle après avoir découvert la possibilité de pouvoir rejoindre une Grande École de Management quel que soit le BAC +2 suivi. »

”

Bettina

candidate Passerelle 1 • 2016
étudiante à ESC Pau Business School

« Venant d'un DUT, j'ai décidé de passer le concours et je l'ai réussi. Je souhaitais intégrer une Grande École de Management pour pouvoir accéder à des parcours en alternance qui convenaient à mon envie ! »

Découvrez les épreuves du concours

Les épreuves écrites



Afin de mieux répondre à vos attentes, Passerelle se digitalise.

Toutes les épreuves se passeront désormais sur votre ordinateur dans le centre d'examen de votre choix.

Vous passerez 3 épreuves écrites pour évaluer votre niveau de connaissances et vous permettre d'accéder, ensuite, aux épreuves orales.

Épreuve au choix - 45 minutes

Saisissez l'opportunité de valoriser votre formation initiale en **choisissant une épreuve** parmi 12 disciplines.

// Calcul et raisonnement // Culture économique // Droit // Espagnol // Gestion-comptabilité // Gestion de projet // Géopolitique // Littérature // Management d'une entreprise hôtellerie-restauration // Marketing // Négociation commerciale // Sport et société (uniquement pour les candidats Passerelle 2)

Les candidats Passerelle 2 ont le choix de passer l'épreuve de **Marketing** en anglais.

Sous forme de QCM, cette épreuve est stratégique. Choisissez-la bien.

Compréhension, Expression, Synthèse - 2h

Étudiez un **dossier centré sur un problème donné** (social, culturel, économique), répondez aux **questions de compréhension**, testez vos capacités d'expression et rédigez votre synthèse. Cette épreuve est disponible en anglais pour les candidats **Passerelle 2**.

- **Partie 1** : QCM compréhension de texte
- **Partie 2** : QCM de construction linguistique et expression
- **Partie 3** : synthèse de documents

Anglais - 1h15

QCM de **60 questions** réparties en 4 catégories :

- **Grammar exercises** - 15 questions & 10^{min}.
- **Find the error** - 10 questions & 15^{min}.
- **Vocabulary exercises** - 15 questions & 10^{min}.
- **Reading comprehension** - 20 questions & 40^{min}.

Les épreuves orales



A l'issue des épreuves écrites, vos résultats seront disponibles en ligne et vous indiqueront les écoles dans lesquelles vous êtes admissibles.

Vous choisissez alors les écoles où vous souhaitez passer les oraux.

Vous passerez une série de 3 épreuves orales :

- un oral d'anglais et un oral de LV2 communs* à toutes les écoles sélectionnées
- un entretien dans chaque école

Langues vivantes

20^{min}. de préparation et 20^{min}. de passage

- **LV1** : Anglais
- **LV2 au choix** : Allemand, Arabe, Chinois, Espagnol, Italien, Portugais et Russe.

Pour ces 2 épreuves, vous écouterez un dialogue non technique de quelques minutes.

Après 20^{min}. de **préparation**, 20^{min}. seront également consacrées à la **restitution orale de votre réflexion** auprès d'un jury suivie d'une discussion.

*7 écoles sur 13 demandent une LV2.
(cf. tableau des coefficients page 9)

L'entretien

de 20 à 30^{min}. selon les écoles

Spécifique à chaque école, il a pour but d'évaluer votre ambition, votre projet d'études, votre envie de participer à la vie de l'école ou encore votre créativité.

C'est aussi l'occasion, pour vous, de découvrir votre futur environnement de formation.

Découvrez les spécificités de l'entretien par école à partir de la page 14.

”

Norimène

candidate Passerelle 1 • 2017
étudiante à Institut Mines-Télécom Business School

« J'ai décidé de m'inscrire au concours Passerelle car il propose d'intégrer 13 Grandes Écoles de Management à partir d'une seule série d'épreuves communes. »



Les coefficients par épreuve

	Passerelle 1			Passerelle 2		
	ÉPREUVE AU CHOIX	SYNTHÈSE	ANGLAIS	ÉPREUVE AU CHOIX	SYNTHÈSE	ANGLAIS
Burgundy School of Business	10	10	10	10	10	10
EDC Paris Business School	13	10	7	13	10	7
EM Normandie	12	9	9	12	9	9
EM Strasbourg	10	10	10	10	10	10
ESC Pau Business School	10	12	8	10	12	8
Grenoble Ecole de Management	13	11	6	13	11	6
Groupe ESC Clermont	13	10	7	13	10	7
ICN Business School	11	10	9	11	10	9
Institut Mines-Télécom Business School	10	10	10	10	10	10
La Rochelle Business School	14	9	7	14	9	7
Montpellier Business School	11	11	8	10	11	9
Rennes School of Business	12	9	9	12	10	8
South Champagne Business School	15	9	6	15	9	6

Coefficients des épreuves écrites

L'épreuve au choix est le coefficient le plus important des épreuves écrites, c'est le moment de valoriser votre formation.

	ENTRETIEN • ANGLAIS* • LV2*		
	ENTRETIEN	ANGLAIS*	LV2*
Burgundy School of Business	20	8	2
EDC Paris Business School	22	8	
EM Normandie	22	8	
EM Strasbourg	20	7	3
ESC Pau Business School	22	8	
Grenoble Ecole de Management	20	5	5
Groupe ESC Clermont	22	8	
ICN Business School	20	8	2
Institut Mines-Télécom Business School	20	5	5
La Rochelle Business School	individuel 16 collectif 6	8	
Montpellier Business School	24	4	2
Rennes School of Business	20	8	2
South Champagne Business School	24	6	

Coefficients des épreuves orales

* Les langues vivantes sont passées une seule fois dans l'école de votre choix. Vos notes sont alors valables pour l'ensemble des écoles où vous passerez les oraux. Lorsque le coefficient de LV2 n'est pas précisé, cela signifie que l'école concernée prend en compte uniquement votre note d'anglais.



”

Clément

candidat Passerelle 1 • 2007
diplômé du Groupe ESC Clermont

« J'ai passé le concours Passerelle après un DUT GEA. Je suis fier de mes choix d'études et je garde un bon souvenir du concours ! La variété des épreuves m'a permis de me dépasser et l'oral a été pour moi un excellent exercice de communication et de présentation qui m'a poussé à développer mon esprit de synthèse. »



”

Héloïse

candidate Passerelle 1 • 2014
étudiante à Montpellier Business School

« J'ai été très précautionneuse pour sélectionner mon épreuve au choix afin de m'assurer une réussite sur cette matière. »

Réussissez vos épreuves le jour J

Afin de vous accompagner au mieux dans la réussite de vos épreuves, le concours Passerelle met à votre disposition plusieurs outils de préparation. Vous pouvez y accéder et vous y inscrire depuis la rubrique « se préparer » du site passerelle-esc.com.

Les Training Days



Échangez avec les professionnels du concours lors de ces journées de préparation gratuites aux épreuves écrites et orales. Choisissez une date et inscrivez-vous sur passerelle-esc.com.

Samedi 12 janvier 2019	Le Havre
Samedi 19 janvier 2019	Nantes
Samedi 26 janvier 2019	Grenoble, Rennes
Samedi 2 février 2019	Evry, Tours
Samedi 9 février 2019	La Rochelle, Paris La Défense, Pau
Samedi 16 février 2019	Paris, Toulouse
Samedi 23 février 2019	Lyon
Samedi 2 mars 2019	Brest, Lille, Marseille, Strasbourg
Samedi 9 mars 2019	Bordeaux, Caen
Samedi 16 mars 2019	Montpellier, Paris, Troyes
Samedi 23 mars 2019	Clermont-Ferrand, Paris, Nancy
Samedi 30 mars 2019	Dijon

La Learning box



Véritable plateforme sociale et interactive, entraînez-vous gratuitement. Informez-vous sur les épreuves avec des fiches méthodologiques et des sujets exclusifs, et surtout,entraidez-vous avec les autres candidats.



”

Dorine

candidate Passerelle 2 • 2018
étudiante à l'EM Normandie

« Pour réussir mon concours et m'épanouir en Grande École de Management, il était essentiel de bien réviser. J'ai utilisé la Learning Box pour me préparer à mon rythme chez moi le soir. »



”

Caroline

candidate Passerelle 1 • 2017
étudiante à ICN Business School

« Je me suis préparée avec les différents outils mis en ligne sur le site passerelle-esc.com. Je conciliais mon DUT et ma préparation au concours. J'ai ainsi passé le concours sereinement et je n'ai eu aucune surprise face aux sujets d'examens ! »

L'excellence de nos 13 Grandes Écoles de Management

Toutes nos écoles délivrent un diplôme Bac+5 de grade master visé par le Ministère de l'Enseignement supérieur, de la Recherche et de l'Innovation.

Un grade ? Un master ? Un visa ?
Vous avez besoin d'explications ?



Tout comme les 3 autres grades, le baccalauréat, la licence et le doctorat, le master sanctionne un niveau d'étude, en l'occurrence 5 ans, internationalement reconnu. Tous les diplômes Bac+5 n'ont pas le grade de master.

Le visa, très difficile à obtenir, est délivré par l'Etat. C'est un gage de qualité pédagogique. Il est valable pour une durée de 1 à 6 ans renouvelable.



Toutes nos écoles sont membres de la Conférence des Grandes Écoles (CGE) et, à ce titre, font partie des 38 meilleures Grandes Écoles de Management en France.

L'admission à la CGE se fait en effet sur des critères exigeants portant sur la structure, les modalités de recrutement, l'approche pédagogique, l'ouverture internationale, le lien avec l'entreprise, l'accompagnement des étudiants et la nature des diplômes.

(Source : cge.asso.fr).

Qu'est-ce qu'une accréditation internationale ?

Les labels européens : EPAS, EQUIS, AMBA et le label AACSB viennent accréditer les écoles en tenant compte de différents critères :

- la qualité pédagogique
- la qualité de la Recherche et la capacité d'innovation des établissements
- l'aptitude à nouer des partenariats avec les entreprises
- la dimension internationale des programmes...



”

Jean-Guy Bernard

Président de l'Association Passerelle

« Toutes nos écoles sont membres de la Conférence des Grandes Écoles. C'est la garantie, pour tout étudiant qui réussit le concours Passerelle, d'étudier dans l'une des meilleures Grandes Écoles de Management en France. »

Béatrice Nerson

Vice-présidente de l'Association Passerelle

« Les labels EQUIS, AACSB, AMBA ou EPAS témoignent de la qualité des écoles, du corps professoral et de l'organisation de leurs programmes. Ils permettent également de créer des normes au niveau international, ce qui facilite les échanges entre institutions de même niveau. »

”



BSB - Burgundy School of Business

- 70 doubles diplômes en France et à l'international
- Jusqu'à 30 mois d'expériences à l'international via le parcours international manager
- 1 professeur pour 35 étudiants



EDC Paris Business School

- 20% de créateurs d'entreprise dans chaque promotion
- 93% des diplômés ont un emploi dans les deux mois après leur sortie
- 100 universités partenaires dont 26 accréditées EQUIS – AACSB – EPAS – AMBA



www.bsb-education.com

Nous formons des managers capables de comprendre et d'anticiper les futures mutations économiques, technologiques et organisationnelles. Notre pédagogie de proximité ouverte au monde vous encourage à vous réinventer en permanence pour devenir acteur du changement.

Nos forces

- Cours en salle de classe – coaching personnalisé
- Programme MGE 100% en anglais – parcours jusqu'à 30 mois à l'international
- Alternance possible en M1/M2

Témoignage

« BSB est une école à taille humaine où la valeur d'accompagnement est une réalité. Les cours en classe et l'accessibilité des professeurs, comme des services support, nous permettent d'avoir une formation poussée et plus personnelle. Et le campus en centre ville est un vrai plus. »

Charline

p. 14

Spécificité de l'épreuve d'entretien

Vous aurez 20 min pour pitcher face à notre jury. A BSB, nous cherchons à mieux vous connaître, c'est pourquoi votre pitch devra porter sur VOUS. Ce qui vous passionne, vous anime, le sens que vous souhaitez donner à votre vie.

Nombre de places
ouvertes au concours

Passerelle 1

190

Passerelle 2

140



www.edcparis.edu

EDC Paris Business School est l'une des meilleures écoles de commerce post bac - Grade de Master, accréditée EPAS par l'EFMD. Fondée en 1950, elle est aujourd'hui la plus ancienne Grande Ecole de Commerce française privée.

Nos forces

- L'Esprit d'Entreprendre au cœur de l'ADN de l'école (Parcours PEE)
- 3^{ème} année du Cycle Bachelor 100 % internationale
- 7 Majeures en Cycle Master

Spécificité de l'épreuve d'entretien

Entretien individuel à EDC Paris Business School : 30 minutes

Objectifs de l'épreuve : cet échange privilégié est destiné à appréhender la personnalité et la motivation, le projet professionnel du candidat, ainsi que son adhésion à la pédagogie et aux valeurs de l'école.

Nombre de places
ouvertes au concours

Passerelle 1

40

Passerelle 2

40

Témoignage

« J'ai choisi la Majeure International Entrepreneurship pour son ouverture sur le monde : elle est pour moi la combinaison parfaite entre le management entrepreneurial et l'international business. Mon projet ? Créer une entreprise à l'étranger. »

Christelle

p. 15

EM Normandie

- Plus de 200 universités partenaires dans 60 pays
- Plus de 700 étudiants en alternance en 1 ou 2 ans
- 92% des diplômés ont trouvé un emploi dans les 3 mois



EM Strasbourg

- Plus de 200 accords d'échanges universitaires dans 54 pays
- 14 associations et un parcours associatif mis en valeur
- 18 000 membres dans notre réseau Alumni



www.em-normandie.com

Le Programme Grande École de l'EM NORMANDIE a fait de l'excellence sa marque de fabrique. Un parcours à la carte totalement personnalisable fondé sur l'international, la professionnalisation et le développement personnel vous apportera les savoirs et compétences essentiels pour révéler vos talents.

Nos forces

- 5 campus dont 2 à l'international.
- Un programme personnalisé : une multitude de parcours possible.
- L'alternance possible en M1 et/ou M2.

Témoignage

« Après un DUT TC, j'ai intégré l'EM Normandie, en parcours anglophone. Mon attrait pour l'international m'a conduit à choisir de partir en expatriation à Taiwan en M1. Après mon année de césure, je compte intégrer le M2 Marketing et stratégie commerciale en alternance pour me professionnaliser un maximum.»

Melina

p. 16



www.em-strasbourg.eu

L'EM Strasbourg s'attache à former des managers compétents, responsables et agiles. Notre ambition est de permettre à chacun de devenir qui il est. Les atouts de l'école pour y parvenir ? Son ouverture à l'international et un parcours à la carte.

Nos forces

- 1 année complète à l'étranger
- Composante de l'Université de Strasbourg
- Cap Career Alumni +5, un accompagnement personnalisé après l'obtention du diplôme

Témoignage

« Pour mon année d'échange, j'ai choisi de partir 1 an à Taipei pour être totalement dépaycé et ce fut mission réussie. Je me suis imprégné de la culture taïwanaise et j'ai appris à m'adapter à un nouvel environnement et c'est une chose que je peux désormais mettre en avant aux yeux des entreprises.»

Brandon

p. 17



Spécificité de l'épreuve d'entretien

L'entretien individuel est un moment d'échange basé sur la bienveillance. Pendant 30 min, vous conversez avec le jury, sur votre CV préalablement rempli. L'EM Normandie attend des candidats sincères et authentiques.

Nombre de places
ouvertes au concours

Passerelle 1

165

Passerelle 2

165

Spécificité de l'épreuve d'entretien

25 minutes
10 minutes : présentation d'un centre d'intérêt ou passion à l'aide d'un support (photo, objet, etc.)
15 minutes : discussion ouverte avec le jury à partir d'un questionnaire personnalisé.

Nombre de places
ouvertes au concours

Passerelle 1

115

Passerelle 2

110

ESC Pau Business School

- 238 offres d'apprentissage négociées avec nos entreprises partenaires
- 95% des étudiants obtiennent leur 1^{er} choix en universités étrangères
- 1 incubateur international (France, Inde, Australie, Etats-Unis)

ESCPAU
BUSINESS SCHOOL
FOR TOMORROWERS®



Grenoble Ecole de Management

- 25 doubles diplômes et certificats accessibles dès la 1^{ère} année
- 125 universités partenaires dans le monde
- 23 associations pour tous les goûts



**GRENOBLE
ECOLE DE
MANAGEMENT**
BUSINESS LAB FOR SOCIETY



www.esc-pau.fr

Êtes-vous prêt à jouer avec le futur, tester, expérimenter, vous tromper, mais toujours recommencer ? À partager avec nous cet état d'esprit et à rejoindre notre communauté, celle des Tomorrowers ? C'est l'expérience que nous vous proposons à l'ESC Pau Business School !

Nos forces

- Vivez une pédagogie basée sur l'apprentissage par l'expérimentation et le coaching
- Apprenez à bousculer les hypothèses, changer les croyances, penser différemment
- Devenez un Tomorrower

Témoignage

« L'ESC Pau BS m'a permis à la fois de partir en Australie en 1^{ère} année et d'intégrer IBM à Paris en apprentissage dès le Master 1. Avec mes expériences et notamment l'alternance et l'international, j'ai appris à réfléchir d'une manière différente. »

Simon

p. 18

Spécificité de l'épreuve d'entretien

MATIN : atelier « Think Tomorrower » basé sur le problem solving, le design et la créativité.

APRES MIDI : entretien sur la base de l'expérience vécue lors de l'atelier, puis échange autour de la personnalité du candidat.

Nombre de places
ouvertes au concours

Passerelle 1

80

Passerelle 2

100



www.grenoble-em.com/PGE

GEM vous propose de construire vous-même votre parcours, d'ouvrir vos façons de penser, de vivre une multitude d'expériences. Pour devenir un(e) manager dont les entreprises auront besoin demain, et qui saura faire bouger la société : ACT, THINK, IMPACT.

Nos forces

- Avant votre aventure GEM : 10 jours de défi innovation à la rentrée
- Pendant : des expertises comme la géopolitique pour un CV unique
- Après : un réseau de 30 000 diplômés pour vous guider

Témoignage

« En arrivant à GEM j'ai tout de suite voulu intégrer le Bureau Des Sports qui s'alliait parfaitement avec mon projet professionnel et pour l'esprit de camaraderie qui y régnait. L'école a compris depuis de nombreuses années que ces expériences associatives, responsabilisantes et épanouissantes, sont une formidable mise en pratique de ce que l'on nous enseigne. »

Bastien

p. 19

Spécificité de l'épreuve d'entretien

Un entretien individuel en trois parties :

- exposé sur un sujet choisi parmi 3 propositions (30 min de préparation et 5 min d'exposé)
- interview d'un membre du jury (10 minutes terminées par votre synthèse)
- dialogue avec les membres du jury (15 minutes)

Nombre de places
ouvertes au concours

Passerelle 1

175

Passerelle 2

160

Groupe ESC Clermont

- 12 spécialisations et 4 MSc
- 49 doubles-diplômes et doubles-compétences à l'international
- 70% de la promo 2018 en alternance



ICN Business School

- 18 spécialisations dont 3 en apprentissage (Banque, distribution omnicanal et Supply Chain)
- 6 implantations en France et dans le monde pour s'épanouir
- 97000 m² pour vivre pleinement l'esprit Artem



www.esc-clermont.fr

Multipliez vos compétences et obtenez bien plus qu'un diplôme !
Notre ambition ? Votre qualité de vie professionnelle, en vous ouvrant aux enjeux du monde, en multipliant vos expériences académiques, professionnelles et humaines.

Nos forces

- Le double-diplôme pour tous sans frais supplémentaires
- Des spécialisations innovantes en digital, sport business et marketing automobile
- L'alternance 12 ou 24 mois

Témoignage

« Mon engagement humanitaire, mon mandat de Président de la Junior entreprise de l'Ecole, mon alternance de Commercial Junior France pour Monbento... Ces expériences m'ont permis d'expérimenter la gestion de projet, domaine que j'ai choisi pour réaliser un double-diplôme MSc Project Management. »

Victorien

p. 20

Spécificité de l'épreuve d'entretien

Le candidat visionne un court métrage issu du Festival International du Court Métrage. L'entretien dure ensuite 30 min :

- 10 min d'analyse du court métrage
- 20 min d'échange sur les motivations et la personnalité du candidat

Nombre de places
ouvertes au concours

—
Passerelle 1
50
Passerelle 2
120



www.icn-artem.com

Depuis 1905, ICN Business School est la grande école de management de l'Est de la France et fondatrice de l'Alliance Artem. Son Programme Grande Ecole est riche de nombreuses combinaisons pour s'adapter à votre projet. Construisons-le ensemble !

Nos forces

- Pluridisciplinarité et ouverture, avec l'alliance Artem, ses programmes et ateliers
- Accompagnement dans une école à taille humaine
- Doubles diplômes variés

Témoignage

« Je voulais être ingénieur : j'explore des sujets d'ingénierie et réalise mes stages dans la R&D et l'innovation. Soucieux de l'écologie, j'ai pu présider l'association de Développement Durable. A l'ICN, tout est fait pour nous permettre de réaliser nos rêves. C'est un environnement très semblable à l'entreprise, qui facilite la créativité, la prise d'initiative et la gestion de projets. »

Johann

p. 21

Spécificité de l'épreuve d'entretien

L'entretien permet au jury de découvrir vos atouts personnels, vos ambitions professionnelles, votre dimension internationale. Ensuite, il vous présentera le jeu de cartes ICN, l'occasion de laisser libre cours à votre créativité et de faire la différence !

Nombre de places
ouvertes au concours

—
Passerelle 1
100
Passerelle 2
100

Institut Mines-Télécom Business School

- 99% des étudiants en poste en moins de 6 mois
- 40,6K€ de salaire moyen à la sortie
- 60 associations : arts, sport, humanitaire, junior entreprise...



La Rochelle Business School

- 163 partenaires académiques à l'international
- 70% des missions Humacité réalisées à l'étranger
- 40% des 3ème année suivent le cursus en alternance



www.imt-bs.eu

Depuis sa création en 1979, IMT-BS se distingue par son expertise sur les transformations technologiques et managériales du monde. Cette approche hybride fait toute la force de la Grande École de management de l'Institut Mines-Télécom.

Nos forces

- Une école historiquement liée au numérique
- Publique et socialement inclusive
- 14 majeures et 13 doubles diplômes possibles

Spécificité de l'épreuve d'entretien

L'épreuve d'entretien à IMT-BS se déroule en 20 minutes avec comme base un CV spécifique qui est donné par l'école. Le jury échangera avec vous après une présentation de quelques minutes pour évaluer la pertinence de l'école par rapport à votre projet ou vos aspirations.

Nombre de places
ouvertes au concours

—
Passerelle 1
90
Passerelle 2
80

Témoignage

« IMT-BS m'a immédiatement séduit grâce à son campus, ses nombreux masters et partenariats avec des universités françaises et internationales, la synergie de notre école avec l'école d'ingénieur et la diversité, dans tous les domaines, au cœur de la vie de notre école. Le choix de IMT-BS a été naturel. »

Najib



www.esc-larochelle.fr

Une école à taille humaine : 3600 étudiants sur le campus. Diplôme Bac+5 visé par le ministère de l'Éducation nationale et conférant le grade de master accrédité AACSB et EPAS ; membre de l'EFMD.

Nos forces

- Une triple spécialisation
- La mission humanitaire, sociale et citoyenne « Humacité »
- L'expérience internationale

Spécificité de l'épreuve d'entretien

Deux entretiens : l'individuel permettant au candidat de démontrer sa motivation à intégrer l'école et le collectif où les candidats doivent s'accorder sur une problématique commune.

Nombre de places
ouvertes au concours

—
Passerelle 1
170
Passerelle 2
100

Témoignage

« La 2^{ème} année est le temps de la spécialisation, on affine nos choix à travers deux temps forts : le choix de la zone géo culturelle et le choix des électifs. Je me suis aussi engagée dans la vie associative, en tant que Responsable de la soirée de Gala, cela m'a permis de conforter mon choix vers les métiers de l'événementiel. »

Clara

Montpellier Business School

- 96% des étudiants recrutés dans les 6 mois suivant l'obtention du diplôme
- 30 Spécialisations
- 50 doubles diplômes français, internationaux et MSc



www.montpellier-bs.com

Fondée en 1897, MBS forme des managers innovants et responsables à travers ses valeurs : éthique, diversité, ouverture, responsabilité et performance globales. Tournée résolument vers l'entreprise, l'entrepreneuriat, l'innovation et l'International.

Nos forces

- Jusqu'à 3 ans à l'international sans frais de scolarité supplémentaires
- MBS Entreprendre pour incuber vos projets
- L'accompagnement d'un expert de l'alternance

Témoignage

« MBS propose une année complète à l'étranger, sans frais de scolarité supplémentaires. Il y a un réel accompagnement dans toutes les démarches administratives. L'international est un point central du programme Grande Ecole. J'ai choisi de réaliser mon M1 sur le campus prestigieux de Trois-Rivières, au Canada.»

Violaine

Spécificité de l'épreuve d'entretien

Entretien de motivation élaboré avec le cabinet RH Hays Management. Une dizaine de situations proposées, le candidat expose ses expériences vécues dans un cadre professionnel, familial, sportif...

Nombre de places
ouvertes au concours

—
Passerelle 1
180
Passerelle 2
150

Rennes School of Business

- 220 places en alternance en M1 et M2
- 260 universités partenaires majeures et 20 doubles diplômes
- 26 associations étudiantes



www.rennes-sb.com

Grande École internationale de management, Rennes SB propose à ses étudiants une formation ouverte sur le monde, dans un environnement cosmopolite unique : 91% des professeurs et 53% des étudiants sont internationaux (70 nationalités), 100% des cours en anglais.

Nos forces

- Triple accréditation : EQUIS, AACSB, AMBA
- 17 masters internationaux et 34 parcours de spécialisation
- Doubles diplômes avec l'INSA Rennes, l'EME (École des Métiers de l'Environnement) et l'EESAB (École Européenne Supérieure d'Art de Bretagne)

Spécificité de l'épreuve d'entretien

Les candidats travaillent en groupe (20 min) puis disposent de 5 minutes pour présenter leur travail. Puis, chaque candidat se présente en 6 minutes, en prenant appui sur deux éléments de son CV.

Nombre de places
ouvertes au concours

—
Passerelle 1
170
Passerelle 2
230

Témoignage

« Choisir un double-diplôme, c'était pour moi l'opportunité de partir 1 an dans un pays où j'avais tout à découvrir. Mon choix s'est avéré gagnant : la proximité avec des cadres japonais présents dans mon cursus a été très formatrice dans le développement de mon projet professionnel. »

Raphaël

South Champagne Business School

- 40% des étudiants en alternance
- 94% des diplômés en poste moins de 6 mois après la sortie
- 84 universités partenaires et 11 doubles diplômes à l'étranger



Nos priorités : le bien-être et la réussite de nos étudiants ! Nous offrons des programmes d'excellence grâce à un corps enseignant de haute qualité. Une école où l'accompagnement de nos étudiants et leur succès est notre volonté première.

Nos forces

- L'importance du bien-être de nos étudiants
- Excellence et exigence académique
- Une communauté soudée : Alumni, étudiants et collaborateurs

Témoignage

« Issu d'une famille d'entrepreneurs où on m'a transmis cette fibre, j'ai naturellement fait SCBS. L'école m'a permis d'être accompagné individuellement par des professionnels. J'ai gagné beaucoup de temps. Tout cela m'a permis de fonder ma propre entreprise, Coyote System, qui accompagne aujourd'hui beaucoup d'automobilistes. »

Fabien

www.scbs-education.com

Spécificité de l'épreuve d'entretien

L'entretien est un moment clé : il permet de créer le premier contact et de se découvrir mutuellement. Après l'épreuve du Rocket Pitch, nous proposerons cette année une toute nouvelle épreuve... C'est aussi ça SCBS : de l'innovation pédagogique en permanence.

**Nombre de places
ouvertes au concours**

—
Passerelle 1
80
Passerelle 2
60

Votre inscription

L'inscription et le règlement des droits d'inscription pour les épreuves écrites et orales (par carte bancaire uniquement) se font obligatoirement sur passerelle-esc.com

Des conditions particulières d'inscription existent pour les étudiants boursiers, les sportifs de haut niveau et les étudiants en situation de Handicap.
Consultez le règlement sur notre site.

Droits d'inscription

255 €
pour les épreuves écrites
gratuité pour les étudiants boursiers

50 €
par école sélectionnée à l'oral
25€ pour les étudiants boursiers

Financez vos études

Des aides et des solutions de financement existent pour vous aider à mener votre projet d'avenir.



Alternance :
la totalité des frais de scolarité sont pris en charge par l'employeur et vous bénéficiez d'une rémunération mensuelle.



Stages rémunérés :
au cours de votre scolarité, vous pourrez effectuer des stages et opter pour une année de césure.



Jobs étudiants :
vos plannings de cours vous permettront de décrocher un petit job.



Bourses :
attribuées sur critères sociaux et de réussite.



Prêts bancaires :
bénéficiez de taux préférentiels et commencez à rembourser une fois votre 1er emploi trouvé.

Calendrier du concours 2019¹

Inscriptions en ligne :
du lundi 26 novembre 2018 au mercredi 3 avril 2019

Epreuves écrites :
mercredi 17 avril 2019

Résultats d'admissibilité :
mercredi 15 mai 2019

Prises de rendez-vous aux oraux :
du mercredi 15 mai au jeudi 23 mai 2019

Les épreuves orales :
du vendredi 24 mai au samedi 15 juin 2019

Résultats d'admission :
à partir du mardi 25 juin 2019

Passez le concours dans le centre d'examen de votre choix²

Amiens, Besançon, Bordeaux, Brest, Caen, Clermont-Ferrand, Dijon, Evry, Grenoble, La Rochelle, Le Havre, Lille, Limoges, Lyon, Marseille, Montpellier, Nancy, Nantes, Nice, Paris, Pau, Poitiers, Reims, Rennes, Strasbourg, Toulouse, Tours, Troyes.

Centres d'examen hors métropole ou à l'international : Martinique, La Réunion, Casablanca et Londres.

NEW En 2019, les candidats pourront passer le concours à distance ! Les candidats en stage ou en poursuite d'études à distance de l'un des 32 centres énumérés ci-dessus sont invités à se rapprocher du service concours via le formulaire contact du site passerelle-esc.com afin que soit étudiée la possibilité d'un passage à distance.



Kim

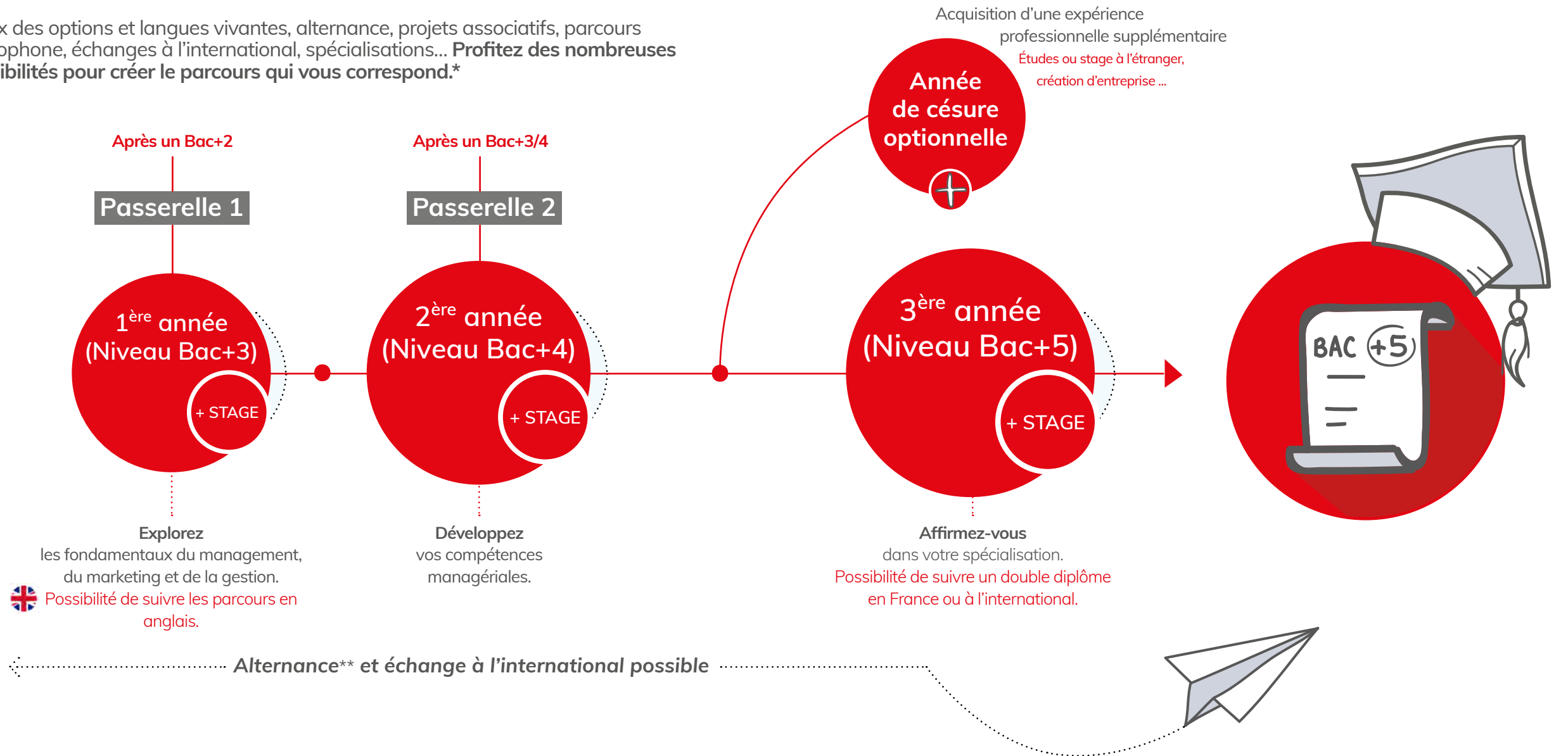
**candidate Passerelle 1 • 2016
étudiante à Burgundy School of Business**

« Etant boursière, je n'ai pas eu de frais d'inscription au concours pour les épreuves écrites. Après avoir obtenu de bons résultats, j'ai décroché une bourse de 9 200 € par la Fondation de France. J'aborde ma scolarité avec sérénité. »

1 - Le calendrier est susceptible d'évoluer, veuillez vous reporter au calendrier du site.
2 - Liste exhaustive des centres d'examen sur passerelle-esc.com

Votre futur parcours en école

Choix des options et langues vivantes, alternance, projets associatifs, parcours anglophone, échanges à l'international, spécialisations... **Profitez des nombreuses possibilités pour créer le parcours qui vous correspond.***



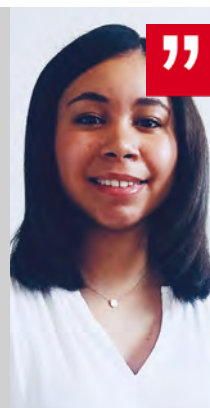
*Ce schéma vous indique un parcours général. Chaque école a son mode de fonctionnement et ses spécialisations. De nombreux parcours sont possibles. Il faudra vous rapprocher des écoles afin de les connaître en détails.
 ** Alternance possible dès la 1ère année dans certaines écoles du concours Passerelle.



” **Eloïse**

candidate Passerelle 2 • 2016
étudiante à Grenoble Ecole de Management

« Grâce à mon année de césure de 4 mois de stage à Buenos Aires, j'ai décidé de m'orienter sur un parcours Entrepreneurat afin de vivre un métier plus polyvalent. Aujourd'hui, je termine mon parcours en Mastère Spécialisé Entrepreneurs. »



” **Anaïs**

candidate Passerelle 1 • 2016
étudiante à EDC Paris Business School

« Après des études de Droit, j'ai passé le concours Passerelle. Durant mon cursus, j'ai effectué un stage de 6 mois à Londres, en Marketing digital, ce qui m'a permis de grandir professionnellement. »



” **Thibaut**

candidat Passerelle 1 • 2015
étudiant à Rennes School of Business

« Lors de ma 2^{ème} année, je suis parti en échange à l'université de Silpakorn à Bangkok. Immérgé à 100 % dans un quartier typique, j'ai tissé des relations avec mes camarades thaïlandais qui me partageaient leurs coutumes locales. »



”

candidate Passerelle 1 • 2005
diplômée de La Rochelle Business School

« Alternance, césure, expatriation académique... que choisir ? Après de belles expériences dont 6 mois de stage en Australie, je suis aujourd'hui Chef de projet finance chez Edmond de Rothschild. »

passerelle

de la suite dans les études



DIJON - LYON - PARIS - BEAUNE

BSB – BURGUNDY SCHOOL OF BUSINESS

Tél. 03 80 72 58 66
marlene.jacquier@bsb-education.com
www.bsb-education.com



EDC PARIS BUSINESS SCHOOL

Tél. 01 46 93 02 70
informations@edcparis.edu
www.edcparis.edu



EM NORMANDIE

Tél. 01 72 98 59 58
jlavenu@em-normandie.fr
www.em-normandie.com



EM STRASBOURG

Tél. 03 68 85 80 32
caroline.mathiot@em-strasbourg.eu
www.em-strasbourg.eu



ESC PAU BUSINESS SCHOOL

Tél. 05 59 92 33 14
jeanbaptiste.fourcade@esc-pau.fr
www.esc-pau.fr



GRENOBLE
ECOLE DE
MANAGEMENT
TECHNOLOGY & INNOVATION
UNIVERSITY OF GRENOBLE

GRENOBLE ECOLE DE MANAGEMENT

Tél. 04 76 70 60 13
infoesc@grenoble-em.com
www.grenoble-em.com/PGE



GROUPE ESC CLERMONT

Tél. 04 73 98 24 36 / 06 16 54 64 17
alexandre.biesse@esc-clermont.fr
www.esc-clermont.fr

ICN BUSINESS SCHOOL

Tél. 03 54 50 25 38
admissions@icn-artem.com
www.icn-artem.com



INSTITUT MINES-TÉLÉCOM BUSINESS SCHOOL

Tél. 01 60 76 44 78
promotion@imt-bs.eu
www.imt-bs.eu



LA ROCHELLE BUSINESS SCHOOL

Tél. 05 46 51 77 00 / 05 16 59 05 30
com@esc-larochelle.fr
www.esc-larochelle.fr



MONTPELLIER BUSINESS SCHOOL

Tél. 04 67 10 27 64
pmge.concours@montpellier-bs.com
www.montpellier-bs.com



RENNES SCHOOL OF BUSINESS

Tél. 02 99 54 63 63
contact@rennes-sb.com
www.rennes-sb.com



SOUTH CHAMPAGNE BUSINESS SCHOOL

Tél. 03 25 71 22 22
scbs@get-mail.fr
www.scbs-education.com



passerelle-esc.com

Suivez-nous sur :

