

Le caractère buissonnant du genre Homo Corrigé

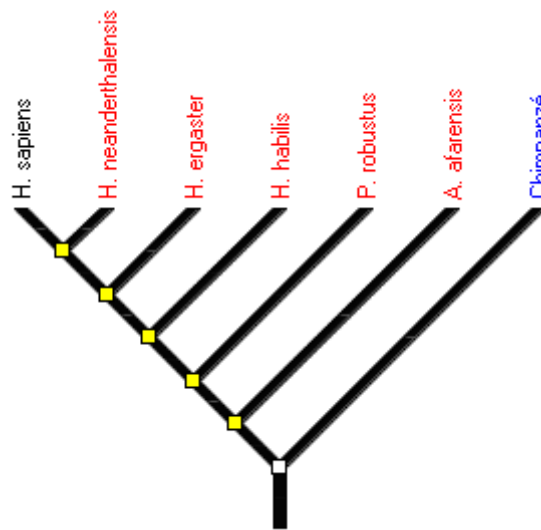
Etape 1:

D'après le document 1, les caractères spécifiques aux Hominines sont

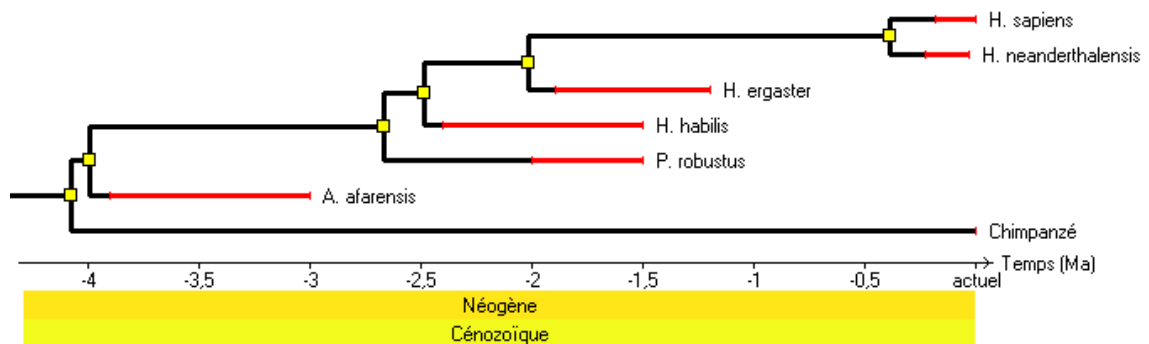
- une colonne vertébrale à 4 courbures
- des canines peu développées
- une face réduite
- un trou occipital avancé
- une mandibule parabolique

	Arcade dentaire	Front	Forme mandibule	Prognathisme	Trou occipital	Cage thoracique	Capacité cérébrale	Os iliaque
<i>A. afarensis</i>	En U	Fuyant	Branches divergentes	Marqué	Intermédiaire	Tronc de cône	Faible	Court
<i>P. robustus</i>	En U	Fuyant	Branches divergentes	Marqué	Intermédiaire	Tronc de cône	Moyenne	Court
Chimpanzé	En U	Fuyant	Branches parallèles	Marqué	En arrière	Tronc de cône	Faible	Allongé
<i>H. ergaster</i>	Parabolique	Fuyant	Branches divergentes	Réduit	Avancé	Tronc de cône	Forte	Court
<i>H. neanderthalensis</i>	Parabolique	Fuyant	Branches divergentes	Absent	Avancé	Tonneau	Forte	Court
<i>H. sapiens</i>	Parabolique	Haut	Branches divergentes	Absent	Avancé	Tonneau	Forte	Court
<i>H. habilis</i>	Parabolique	Fuyant	Branches divergentes	Réduit	Intermédiaire	Tronc de cône	Moyenne	Court
<i>A. africanus</i>	Parabolique	Fuyant	Branches divergentes	Marqué	Intermédiaire	Tronc de cône	Faible	Court

Tableau de comparaison des caractères



Arbre phylogénétique obtenu



Arbre phylogénétique des Hominines daté

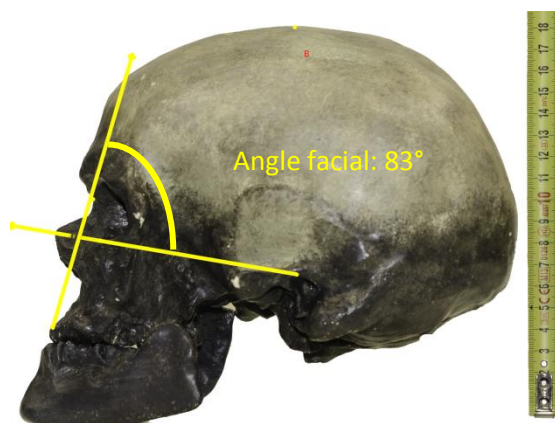
Le caractère buissonnant du genre Homo

Etape 1:

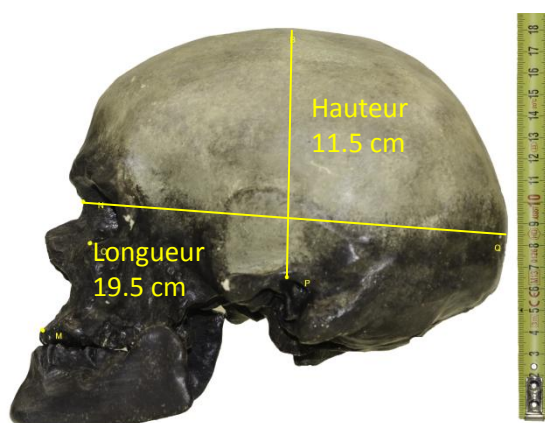
Nous cherchons à savoir à quelle espèce appartient le crâne inconnu qui nous est fourni. Pour cela, nous allons mesurer l'angle facial ainsi que la hauteur et la longueur de ce crâne.

La comparaison avec le tableau de données fourni nous permettra de déterminer l'espèce.

Etape 3: présentation des résultats



Mesure de l'angle facial sur le crâne fourni à l'aide de Mesurim



Mesure de la hauteur et de la largeur du crâne avec Mesurim

Etape 4: exploitation des résultats

Espèces Critères	Australopithecus (afarensis, boisei et gracilis)	Homo habilis	Homo erectus	Homo neanderthalensis	Homo sapiens	Crâne inconnu
Angle facial	56° à 75°	65° à 68°	75° à 81°	71° à 89°	82° à 88°	83°
Rapport hauteur / longueur de crâne	0,58 à 0,67	0,48 à 0,66	0,46 à 0,54	0,45 à 0,63	0,59 à 0,64	0,59

Le crâne inconnu présente un angle facial de 83° et un rapport H/L de 0,59. La comparaison avec les chiffres fournis laisse un doute: il peut s'agir d'Homo sapiens ou de neanderthalensis. Les valeurs semblent toutefois plus proches de celles d'Homo sapiens. (*il s'agit en fait bien d'H. sapiens*)