

# Anatomie de l'œil : un organe sensoriel

## Objectifs :

- (notionnel) : connaître l'organisation de l'œil
- (méthodologique) : utiliser un logiciel – compléter un schéma – communiquer à l'aide d'un tableau
- (d'attitude) : travailler en autonomie – respecter le matériel

## Partie A : Quelques expériences d'approche

Observation 1 : **Réalisez** l'expérience suivante

Débouchez un stylo, gardez le bouchon dans une main et le stylo dans l'autre. Fermez un œil, gardez-le fermé puis rebouchez votre stylo.

Observation 2 : **Lisez** le texte suivant

Selon une étude de l'Université de Cambridge, l'ordre des lettres dans un mot n'a pas d'importance, la seule chose importante est que la première et la dernière lettres soient à la bonne place. Le reste peut être dans un désordre total et vous pouvez toujours lire sans problème. C'est parce que le cerveau humain ne lit pas chaque lettre elle-même, mais le mot comme un tout.

Observation 3 : **Nommez** à quelle famille de couleur appartient la teinte représentée à gauche au tableau. A droite ?

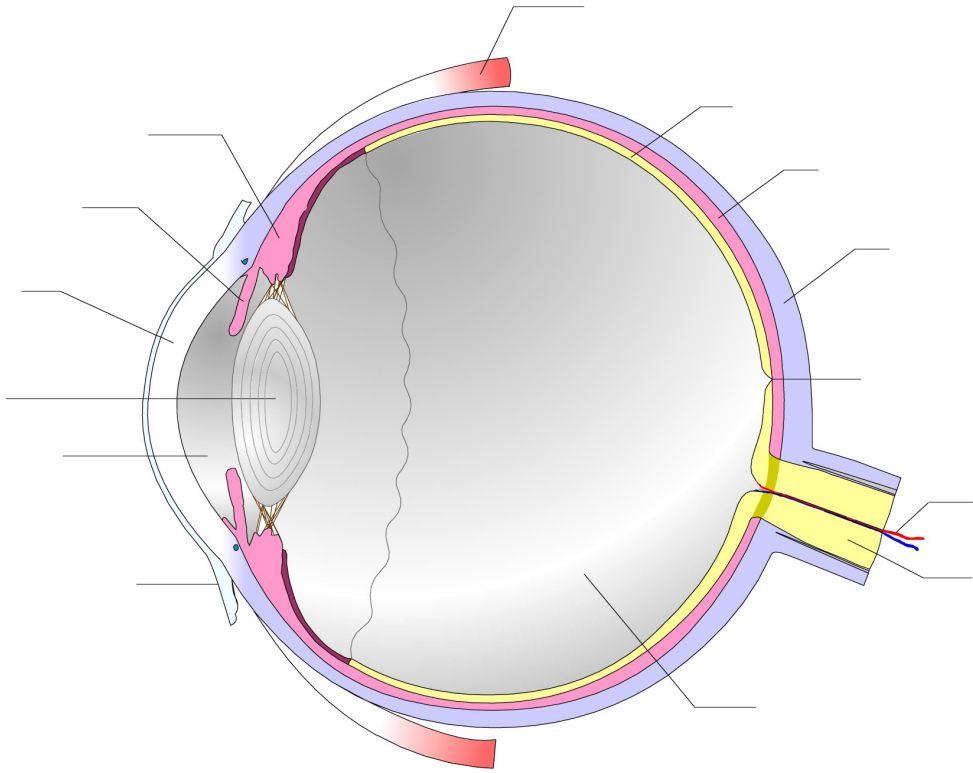


## Partie B : Organisation de l'œil

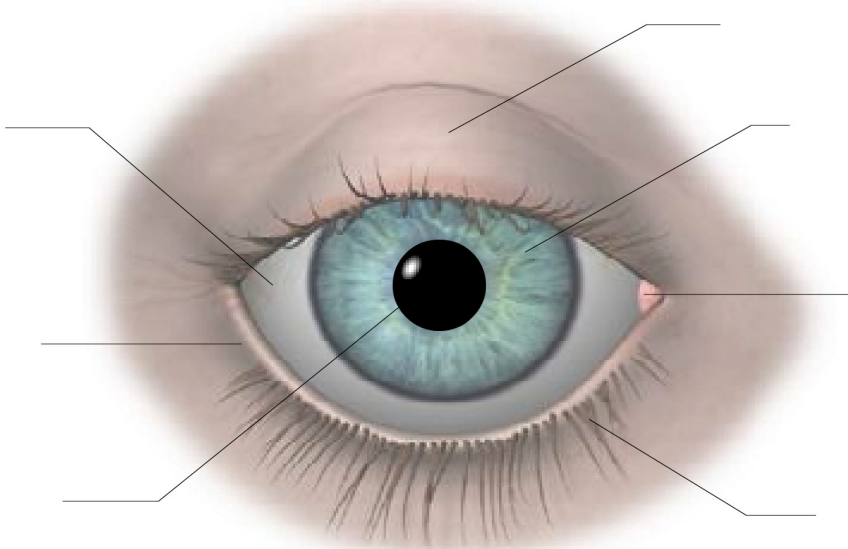
A l'aide du logiciel Oeil, **complétez** les schémas page suivante (Logiciel – Anatomie de l'œil) et **remplissez** le tableau ci-dessous (Logiciel – Pupille, cristallin).

Élément de l'œil	Équivalent caméra	Rôle
	Lentille	Faire converger la lumière
	Diaphragme	Contrôler la quantité de rayons lumineux entrant Accommodation
	Pellicule	Ecran pour visualiser l'image

Tableau d'équivalence de fonction entre une caméra et un œil



.....



.....