

BACCALAURÉAT GÉNÉRAL

SESSION 2019

SCIENCES ÉCONOMIQUES ET SOCIALES

SÉRIE : ES

Obligatoire

DURÉE DE L'ÉPREUVE : 4 heures – COEFFICIENT : 7

L'usage de la calculatrice est strictement interdit.

Dès que ce sujet vous sera remis, assurez-vous qu'il est complet.
Ce sujet comporte 9 pages numérotées de 1/9 à 9/9.

Le candidat traitera au choix soit la dissertation, s'appuyant sur un dossier documentaire, soit l'épreuve composée.

Dissertation s'appuyant sur un dossier documentaire

Il est demandé au candidat :

- de répondre à la question posée par le sujet ;
- de construire une argumentation à partir d'une problématique qu'il devra élaborer ;
- de mobiliser des connaissances et des informations pertinentes pour traiter le sujet, notamment celles figurant dans le dossier ;
- de rédiger, en utilisant le vocabulaire économique et social spécifique et approprié à la question, en organisant le développement sous la forme d'un plan cohérent qui ménage l'équilibre des parties.

Il sera tenu compte, dans la notation, de la clarté de l'expression et du soin apporté à la présentation.

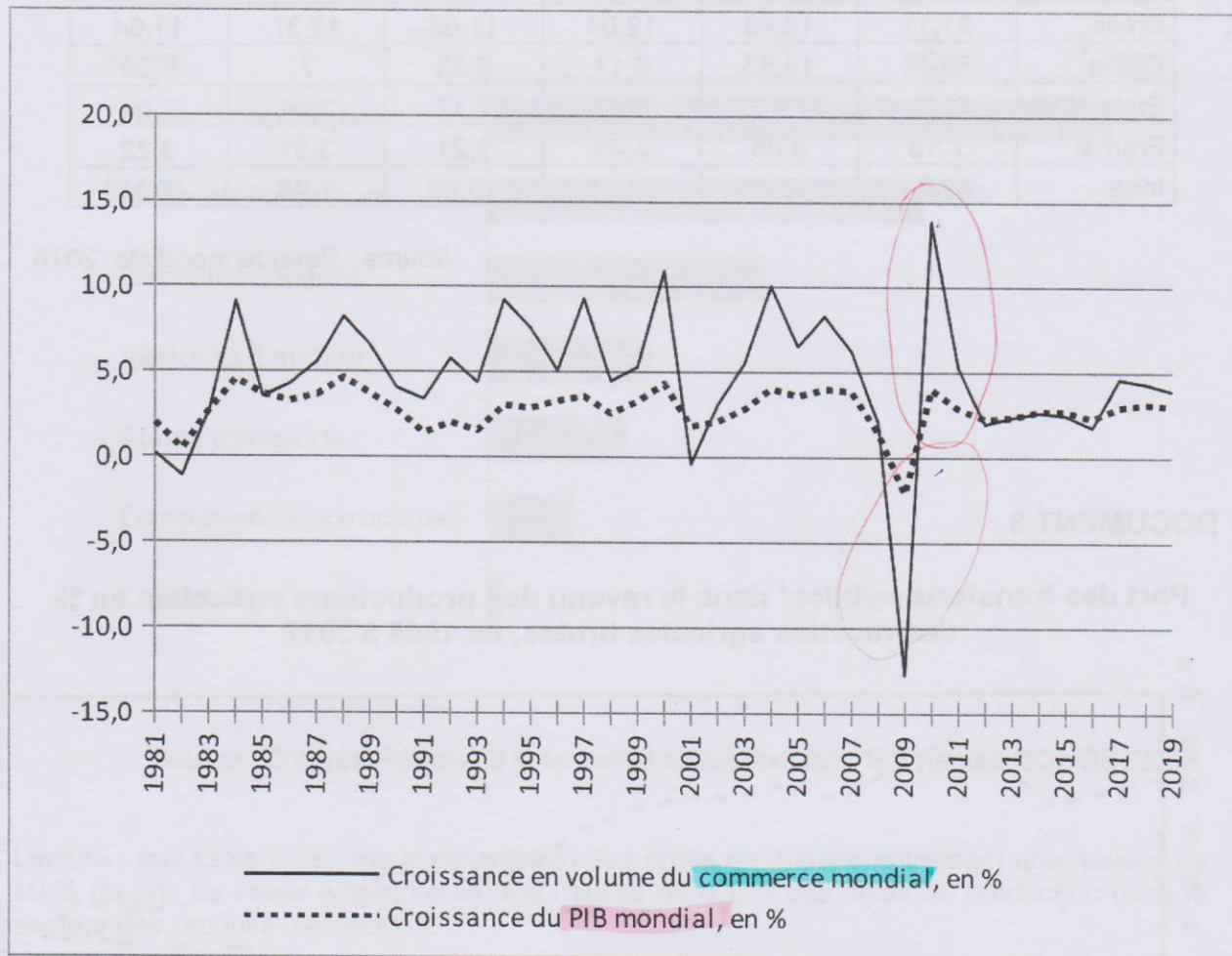
SUJET

Ce sujet comporte quatre documents.

Le protectionnisme n'a-t-il que des inconvénients ?

DOCUMENT 1

Croissance du commerce mondial des marchandises en volume et croissance du PIB réel mondial, 1981-2019



Source : OMC, 2018.

Note : Prévisions pour 2018 et 2019.

DOCUMENT 2

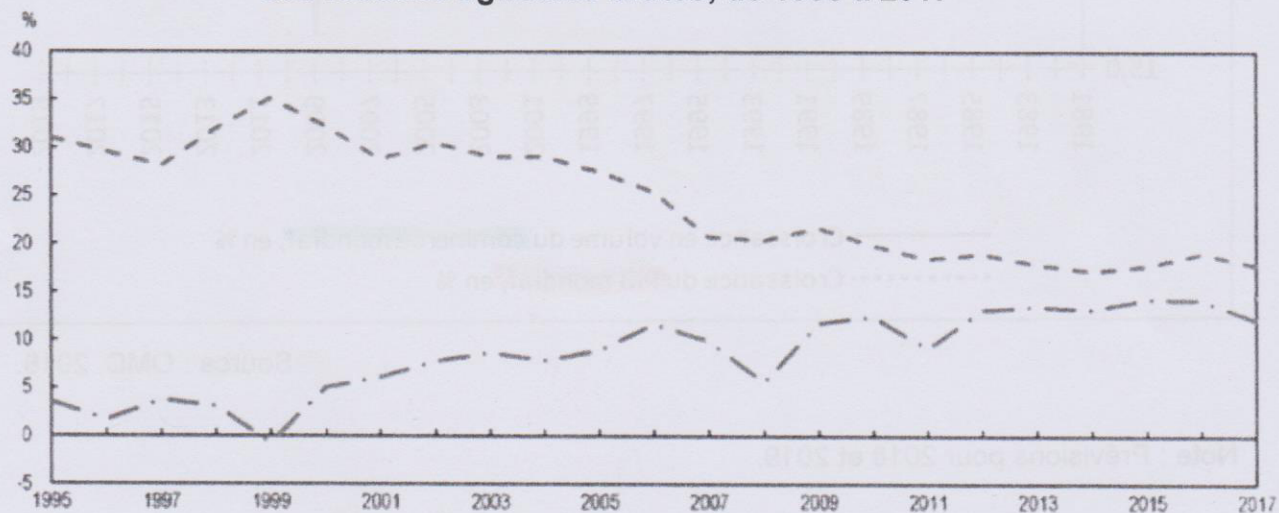
Taux moyens des droits de douane sur les produits manufacturés, en %

	1992	1997	2002	2007	2015	2016
Brésil	21,11	16,49	12,04	11,08	12,37	11,64
Chine	36,41	14,85	8,11	6,38	7	5,04
États-Unis	5,01	4	3,25	2,12	2,64	2,64
France	7,15	5,06	3,45	3,21	3,31	3,22
Inde	42,71	20,53	24,88	10,98	7,06	7,44

Source : Banque mondiale, 2018.

DOCUMENT 3

Part des transferts publics¹ dans le revenu des producteurs agricoles, en % des recettes agricoles brutes, de 1995 à 2017



- Pays de l'OCDE²
- . - 10 économies émergentes³

Source : D'après *Politiques agricoles : suivi et évaluation*, OCDE, 2018.

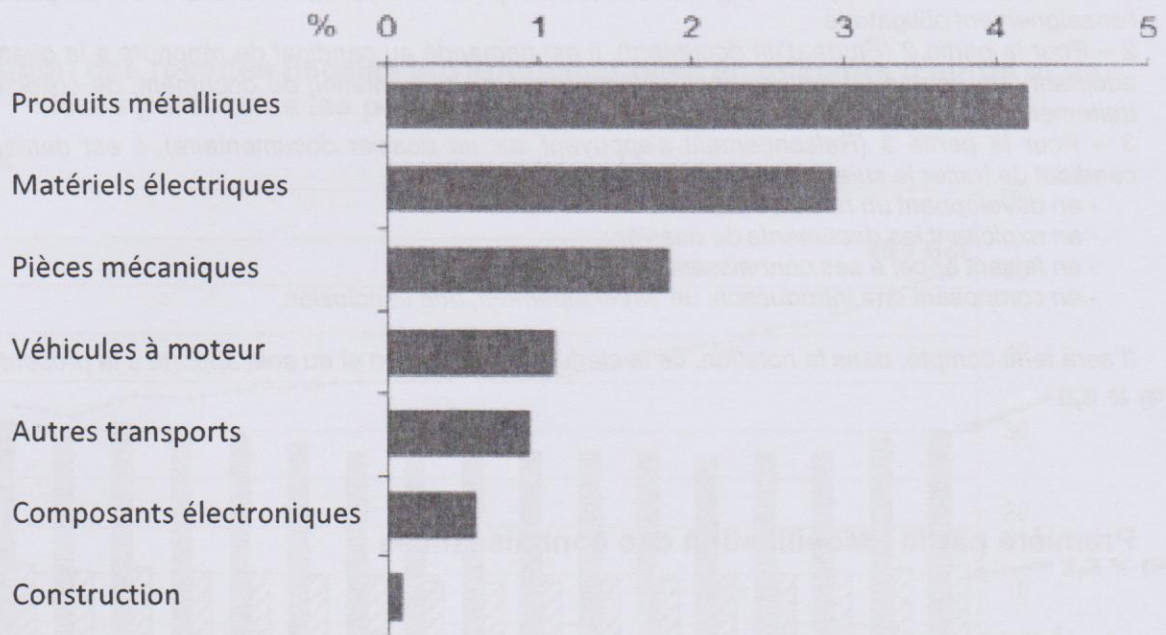
1 : Transferts publics : il s'agit pour l'essentiel de subventions publiques.

2 : OCDE = Organisation de Coopération et de Développement Économiques. La plupart des pays de l'OCDE sont des pays développés.

3 : Les 10 économies émergentes sont le Brésil, la Chine, la Colombie, le Costa Rica, le Kazakhstan, les Philippines, la Fédération de Russie, l'Afrique du Sud, l'Ukraine et le Vietnam.

DOCUMENT 4

Impact sur les coûts de production de certains secteurs d'une taxe supplémentaire sur l'acier, aux États-Unis, en %



Source : D'après *Résister à la tentation protectionniste*, Emmanuel COMBE, 2018.

Lecture : aux États-Unis, une augmentation des droits de douane entraînant une hausse de 10 % du prix de l'acier engendrerait une hausse de 4,2 % des coûts de production dans le secteur des produits métalliques.

Épreuve composée

Cette épreuve comprend trois parties :

1 – Pour la partie 1 (Mobilisation des connaissances), il est demandé au candidat de répondre aux questions en faisant appel à ses connaissances personnelles dans le cadre du programme de l'enseignement obligatoire.

2 – Pour la partie 2 (Étude d'un document), il est demandé au candidat de répondre à la question en adoptant une démarche méthodologique rigoureuse de présentation du document, de collecte et de traitement de l'information.

3 – Pour la partie 3 (Raisonnement s'appuyant sur un dossier documentaire), il est demandé au candidat de traiter le sujet :

- en développant un raisonnement ;
- en exploitant les documents du dossier ;
- en faisant appel à ses connaissances personnelles ;
- en composant une introduction, un développement, une conclusion.

Il sera tenu compte, dans la notation, de la clarté de l'expression et du soin apporté à la présentation.

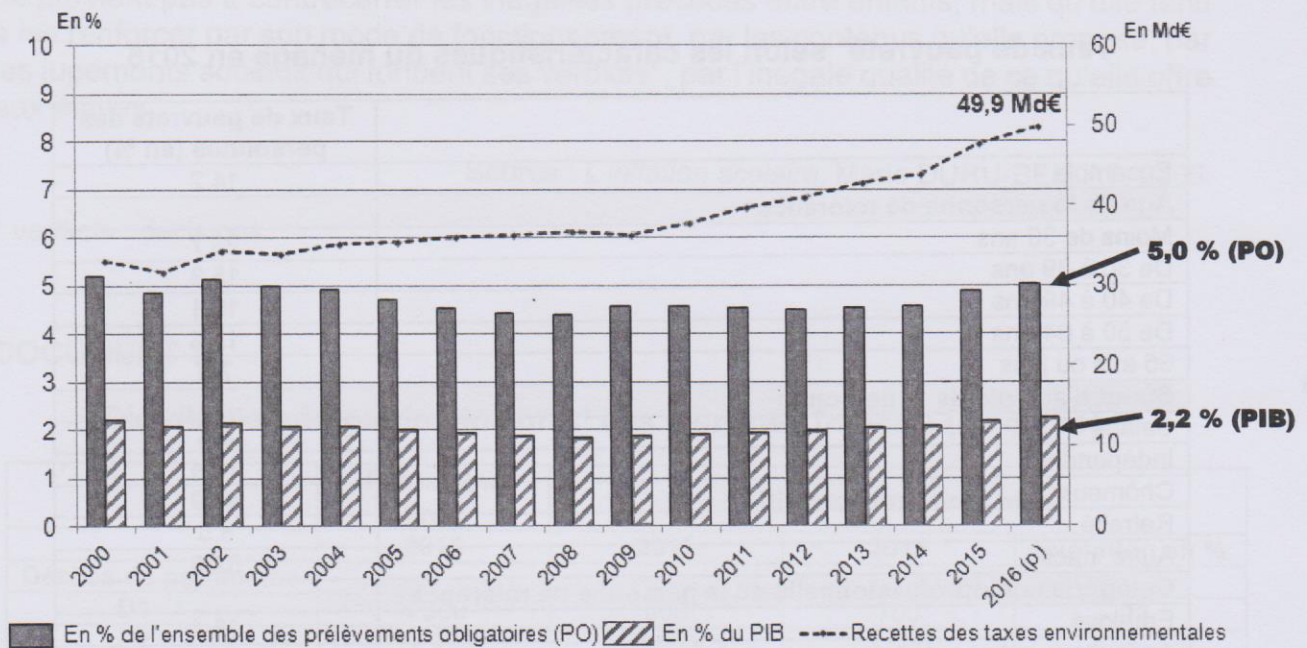
Première partie : Mobilisation des connaissances

1. À l'aide d'un exemple, montrez comment la protection des droits de propriété peut favoriser la croissance. (3 points)
2. Montrez comment l'État peut intervenir dans la détermination des salaires. (3 points)

Deuxième partie : Étude d'un document (4 points)

Vous présenterez le document puis vous caractériserez l'évolution des recettes fiscales environnementales en France.

Évolution des recettes fiscales environnementales en milliards d'euros et de leurs parts dans les prélèvements obligatoires et dans le PIB



Source : Indicateurs nationaux de suivi de la transition écologique, Ministère de la transition écologique et solidaire, 2017.

Note : 2016 (p) représente les prévisions de recettes de l'année 2016.

**Troisième partie : Raisonnement s'appuyant sur un dossier documentaire
(10 points)**

Cette partie comporte trois documents.

Sujet : À l'aide de vos connaissances et du dossier documentaire vous montrerez que les inégalités économiques et les inégalités sociales sont cumulatives.

DOCUMENT 1

Taux de pauvreté* selon les caractéristiques du ménage en 2015

	Taux de pauvreté des personnes (en %)
Ensemble	14,2
Âge de la personne de référence	
Moins de 30 ans	25,7
De 30 à 39 ans	15,3
De 40 à 49 ans	16,1
De 50 à 64 ans	13,5
65 ans ou plus	7,4
Statut d'activité de la personne	
Salarié	8,3
Indépendant	18,4
Chômeur	49,9
Retraité	8,5
Autre inactif	52,9
Catégorie socioprofessionnelle de la personne de référence	
Employé	18,4
Agriculteur, artisan, commerçant, chef d'entreprise	23,0
Cadre et profession intellectuelle supérieure	3,0
Profession intermédiaire	5,9
Ouvrier	18,4
Autre inactif	54,2
Diplôme le plus élevé de la personne de référence	
Baccalauréat ou équivalent	12,9
Diplôme supérieur à bac + 2	6,4
Bac + 2	6,7
CAP, BEP ou autre diplôme de ce niveau	14,5
Brevet des collèges	17,7
Aucun diplôme ou certificat d'études primaires	23,9
Configuration familiale	
Femme seule	14,3
Homme seul	17,2
Famille monoparentale avec un enfant	23,9
Famille monoparentale avec au moins deux enfants	40,1
Couple sans enfant	6,0
Couple avec un enfant	9,0

Champ : France métropolitaine, ménages dont le revenu déclaré au fisc est positif ou nul et dont la personne de référence n'est pas étudiante.

Lecture : en 2015, le taux de pauvreté des personnes vivant dans un ménage dont la personne de référence est au chômage est de 49,9 %.

Source : D'après INSEE, 2018.

* Le taux de pauvreté est calculé au seuil de 60 % du revenu médian.

DOCUMENT 2

On sait à présent assez bien comment se fabriquent et perdurent les inégalités sociales de carrières scolaires [...]. On sait que les inégalités de réussite sont très précoces - elles se mettent en place dès la maternelle -, et cumulatives - elles ne font que s'accroître ensuite. On sait que, très vite, ces inégalités de réussite sont doublées (au strict sens du terme) par des inégalités de choix (d'établissement, d'option, d'orientation), bref par des stratégies familiales inégales pour placer les enfants le mieux possible dans la hiérarchie sociale. [...] On sait enfin que l'école non seulement ne parvient pas à contrecarrer les inégalités précoces entre enfants, mais qu'elle tend à les renforcer par son mode de fonctionnement, par les contenus qu'elle propose, par les jugements sociaux qui fondent ses verdicts*, par l'inégale qualité de ce qu'elle offre aux élèves.

Source : *L'inflation scolaire*, Marie DURU-BELLAT, 2006.

* verdicts : décisions.

DOCUMENT 3

Distribution du patrimoine brut¹ des ménages français (en euros)

Déciles de patrimoine	Patrimoine brut ¹	Patrimoine brut hors reste ²		
	2015	2010	2015	Évolution en %
D1	4 300	900	700	-22
D2	12 900	3 300	3 500	6
D3	34 100	14 500	20 400	41
D4	94 900	71 400	82 300	15
D5	158 000	141 000	144 600	3
D6	215 800	198 900	194 400	-2
D7	278 000	257 400	252 900	-2
D8	374 500	341 600	343 500	1
D9	595 700	533 400	553 700	4
D9/D1	139	593	791	33

Champ : ménages ordinaires résidant en France hors Mayotte.

Lecture : en 2015, les 10 % des ménages les mieux dotés en patrimoine brut (D9) possèdent au minimum 595 700 euros de patrimoine.

Source : D'après INSEE, 2018.

1 : Patrimoine brut : patrimoine total duquel les dettes ne sont pas soustraites.

2 : Le « patrimoine brut hors reste » : exclut les véhicules, l'équipement ménager et les bijoux.