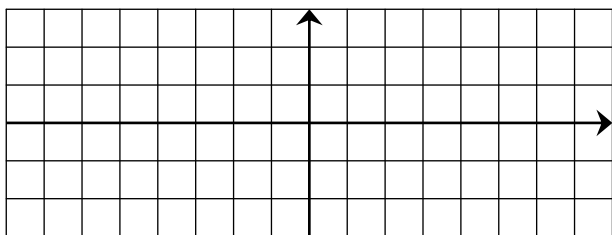


EXERCICE 5A.1

Dans chaque cas, compléter le tableau de variation de f , puis tracer une courbe qui pourrait être celle de f .

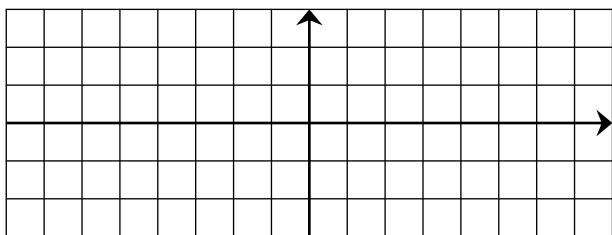
a.

x	-5			6
$f'(x)$			+	
$f(x)$	-1			3



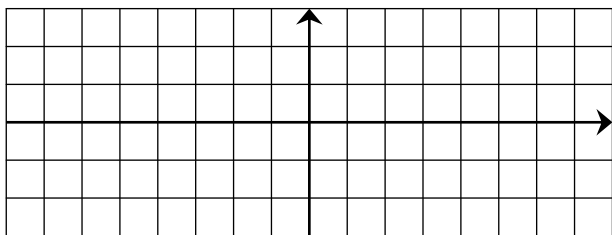
b.

x	-3	1	4
$f'(x)$	-	0	-
$f(x)$	2	-1	-3



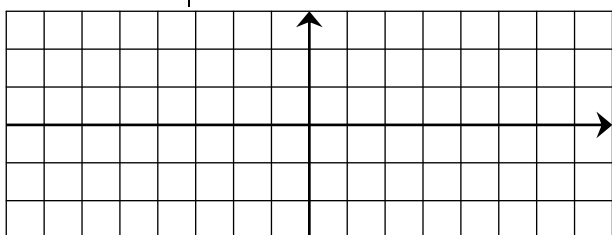
c.

x	-5	-3	1	3	
$f'(x)$	-	0	+	0	-
$f(x)$	3	-1	2	-3	



d.

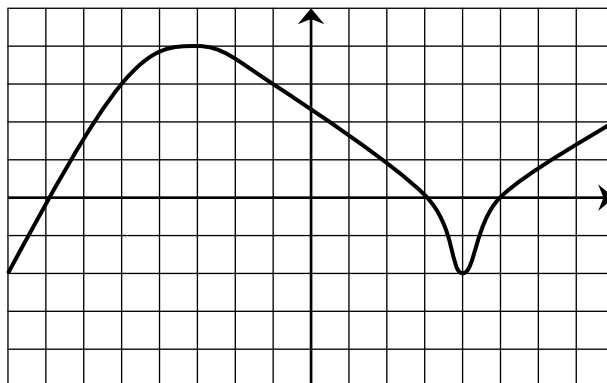
x	-7	-4	1	5	
$f'(x)$	-	0	-	0	-
$f(x)$	3	1	-1	-3	



EXERCICE 5A.2

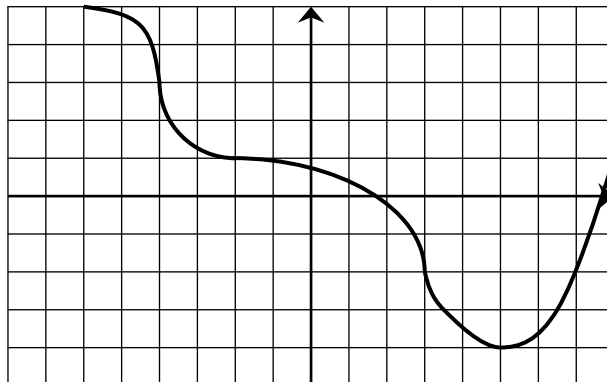
Dresser le tableau de variation de chaque fonction (y compris le signe et les valeurs nulles de la dérivée) à partir de sa courbe.

a.



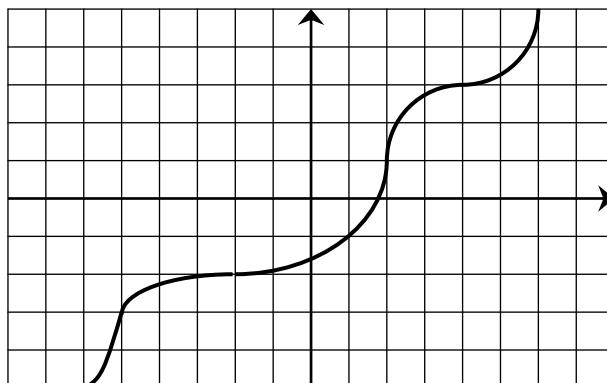
x			
$f'(x)$			
$f(x)$			

b.



x			
$f'(x)$			
$f(x)$			

c.



x			
$f'(x)$			
$f(x)$			