

Lycée qualifiant Al AKKAD	Contrôle continu N° 2 S 1	Classe : 1 ^{er} Bac Sc Ex Option Fr
Prof : Ougouni Mohamed	Sciences de la vie et de la terre	Durée : 1 h 30 m

Partie 1 : Restitution des connaissances (5 pts)

1. Choisis deux termes de cette liste, et donner leurs définitions. (2pts)

Cycle sédimentaire, cycle orogénique, lacune stratigraphique, discordance géologique, biozone, stratigraphie, crise biologique, ère, étage, carte géologique, coupe géologique.

2. Pour chaque proposition, entourer la lettre correspond à la bonne réponse. (2pts)

<p>Une série transgressive</p> <p>a- Correspondre aux dépôts lors d'une régression marine</p> <p>b- Caractérisée par des dépôts fins recouvrant des dépôts grossiers</p> <p>c- Caractérisée par des dépôts grossiers recouvrant des dépôts fins</p>	<p>A propos du principe de recouplement</p> <p>a- La structure géologique qui recoupe l'autre est lui postérieure</p> <p>b- La structure géologique qui recoupe l'autre est lui antérieure</p> <p>c- Permet de corréler des séries sédimentaires éloignées</p>
<p>Le stratotype</p> <p>a- Est limités par des lacunes stratigraphiques</p> <p>b- Est caractérisé par la richesse de ces strates en fossiles de faciès</p> <p>c- Est caractérisé par la présence de déformations tectoniques</p>	<p>Le principe de continuité</p> <p>a- Permet de corréler des séries sédimentaires très éloignées qui dépasse 25 Km de distance</p> <p>b- Son application nécessite la présence des fossiles stratigraphiques</p> <p>c- N'est plus valable dès qu'on dépasse 25 Km</p>

3. Compléter les propositions suivantes, en choisissant le terme qui convient (1pt)

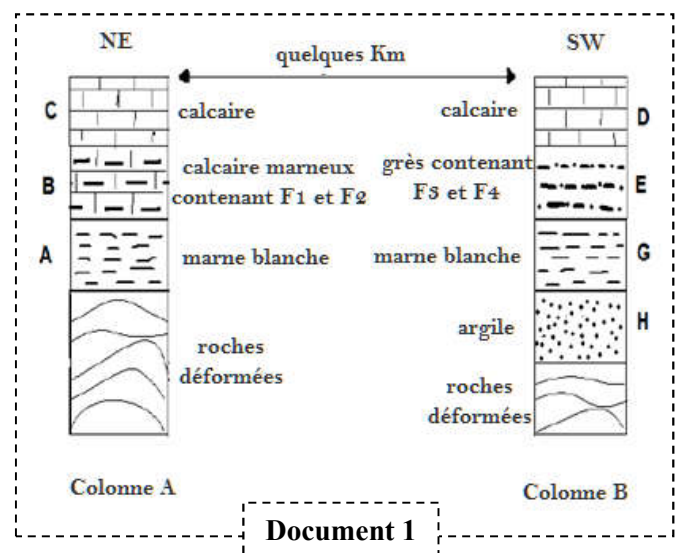
Propositions
- Le parallélisme entre les limites des affleurements et les courbes de niveau indique que les strates sont (verticales, horizontales)
- Des courbes de niveau écartées indiquent que la pente est (faible, forte)
- Dans un pli, si les signes de pendage sont tous dirigés vers l'extérieur, il s'agit d'un pli (anticlinal, synclinal)
- Le recouplement entre les limites des affleurements et les courbes de niveau indique que les strates sont (inclinées, verticales)

Partie 2 : Exploitation des documents et l'utilisation Du raisonnement scientifique (14 pts)

Exercice 1 : (4.5 pts)

Le document ci-contre représente deux colonnes stratigraphiques réalisées dans deux régions séparées de quelques Kilomètres.

1. **Montrer** que les strates B et E ont le même âge. En citant le principe stratigraphique appliqué (1pt)
2. Comment peut-on **expliquer** la variation du faciès de ces deux strates ? (1pt)
3. **A quelle ère** géologique appartient la strate E (0.5 pt)
4. **Déterminer** le milieu de sédimentation de la strate B, **justifier** (1pt)
5. D'après le document 2, **donner** un exemple d'un fossile stratigraphique et d'un fossile de faciès, **justifier** votre réponse (1pt)

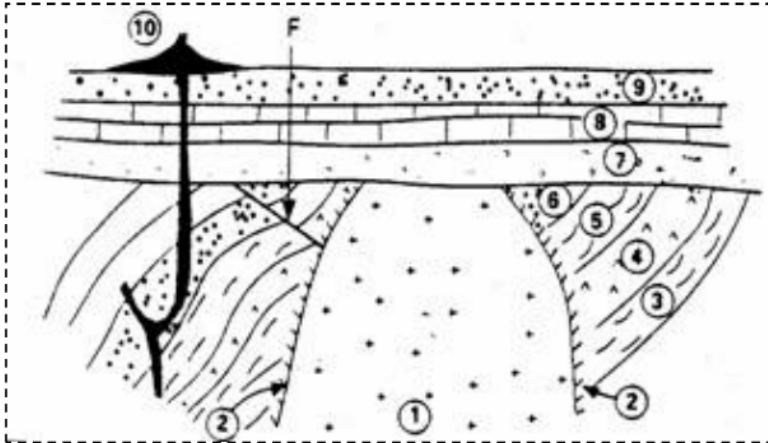


Document 1

fossiles	Durée de vie	Répartition géographique	Milieu de vie
F1 : Huitres	Eres 1, II, III et IV	Limitée	Littoral
F2 : Coraux	Eres II, III et IV	Limitée	Marin peu profonde
F3 : Dents des requins	Eres II, III, et IV	Grande	Marin
F4 : Ammonites	Crétacé supérieur (II)	Grande	Marin

Document 2

Exercice 2 : (6 pts)



- 1 : pluton granitique
- 2 : auréole de métamorphisme (provoqué par l'intrusion du magma)
- 3, 4, 5, 6 : formation sédimentaire B : schistes et calcaires
- 7, 8, 9 : formation sédimentaire A : sédiments marins
- 10 : basalte
- F : faille

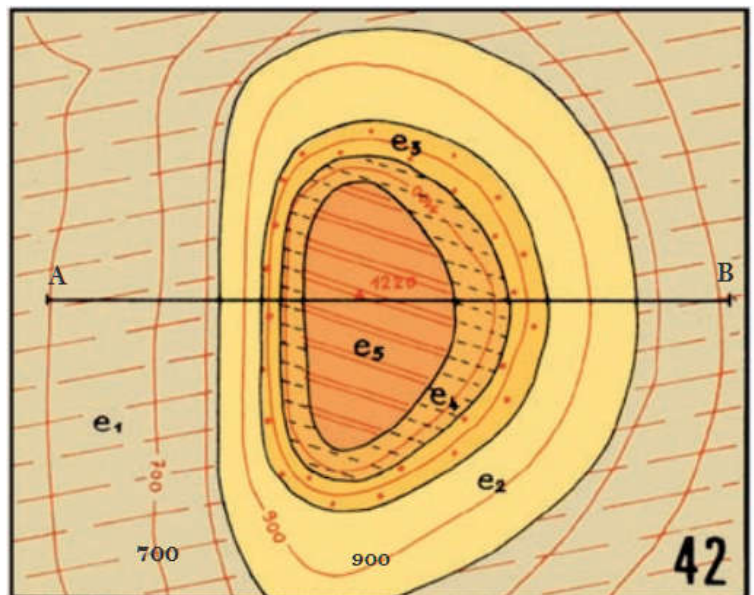
1. **Dater** la mise en place du pluton granitique **1** par rapport aux formations **A et B**. justifier votre réponse **(1.5pt)**
2. **Dater** la mise en place du basalte **10** par rapport aux formations **A et B**. **donner** le principe stratigraphique utilisé. **(1.5pts)**
3. **Dater** la mise en place de la faille par rapport aux strates 7, 8 et 9 (**formation A**). **(1.5 pts)**
4. **Reconstituer** l'histoire géologique de cette région en donnant un ordre chronologique aux évènements suivants **(1.5pts)** :

Dépôt des strates 7, 8 et 9 ; dépôt des strates 3, 4, 5 et 6 ; le filon basaltique 10 ; la faille ; le pluton granitique 1, déformation des strates 3, 4, 5 et 6, surface d'érosion.

Exercice 3 : (3.5pts)

La figure ci-dessous représente un extrait d'une carte géologique d'une région donnée à l'échelle 1/20000.

1. Comparer entre les limites des affleurements et les courbes de niveau, que pouvez-vous en déduire **(1pt)**
2. Déterminer l'équidistance de cette carte **(0.5pt)**
3. Sur un papier millimétré, **réaliser** la coupe géologique suivant AB. **(2pts)**



Bonne chance 😊