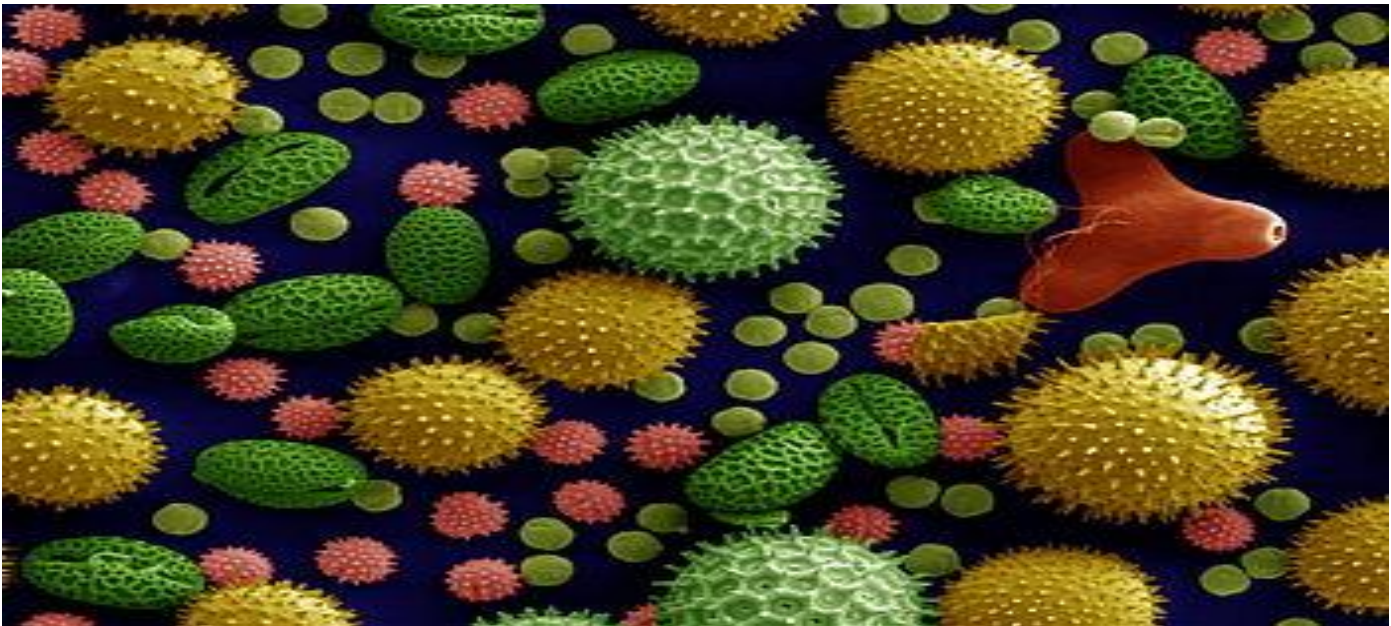
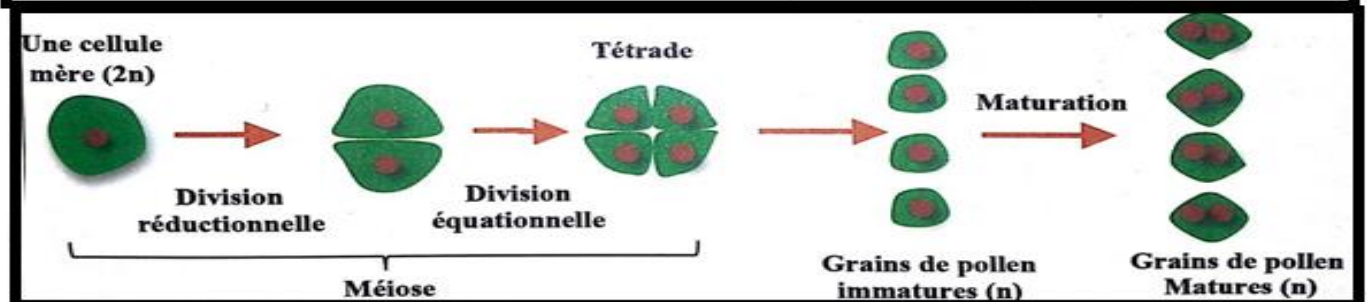
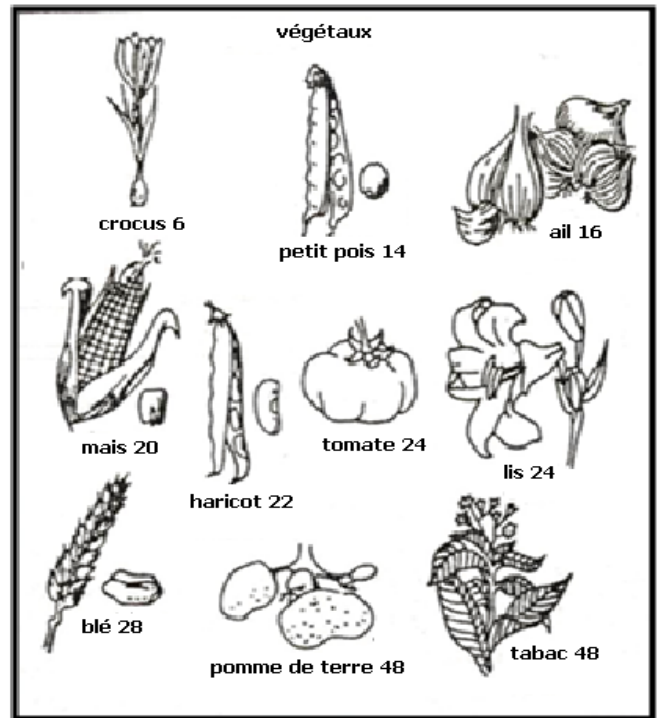
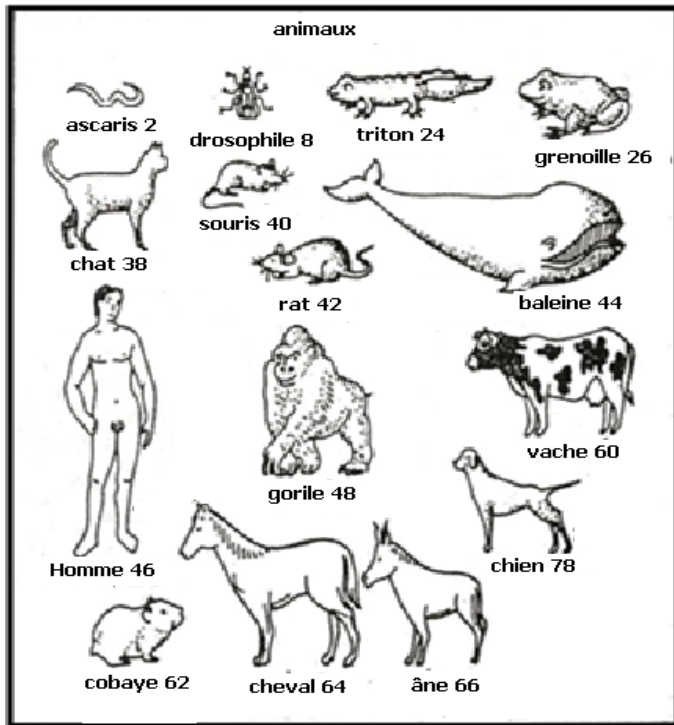
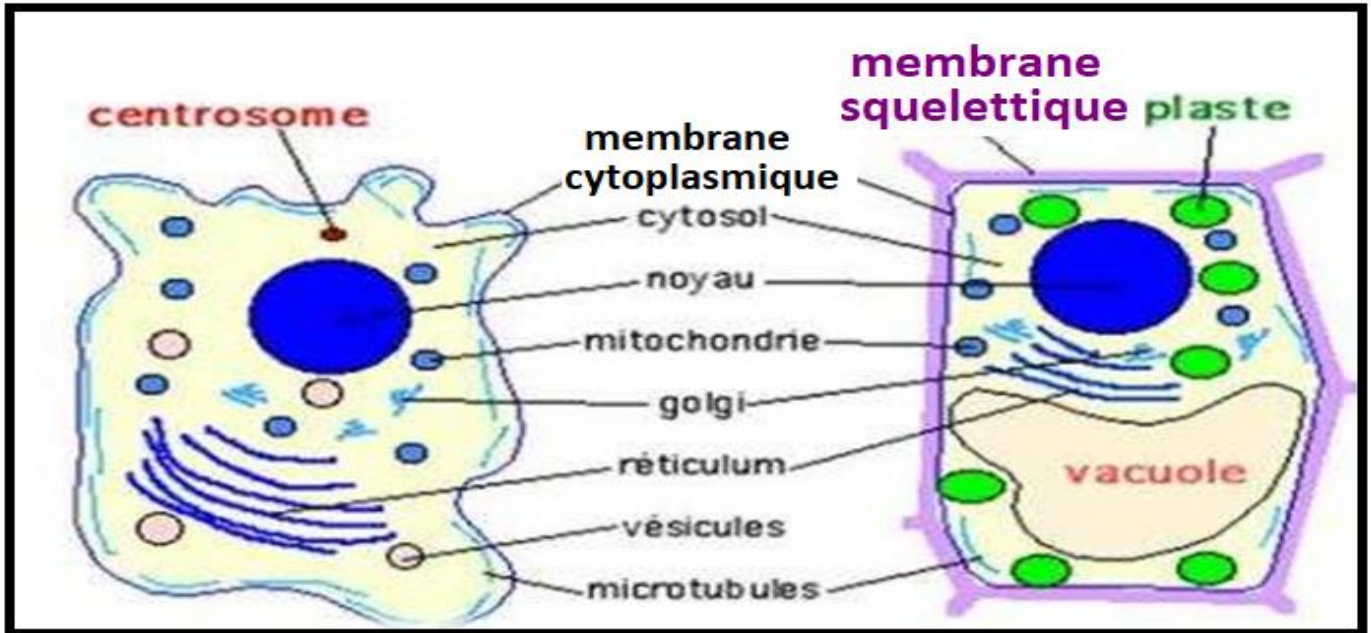
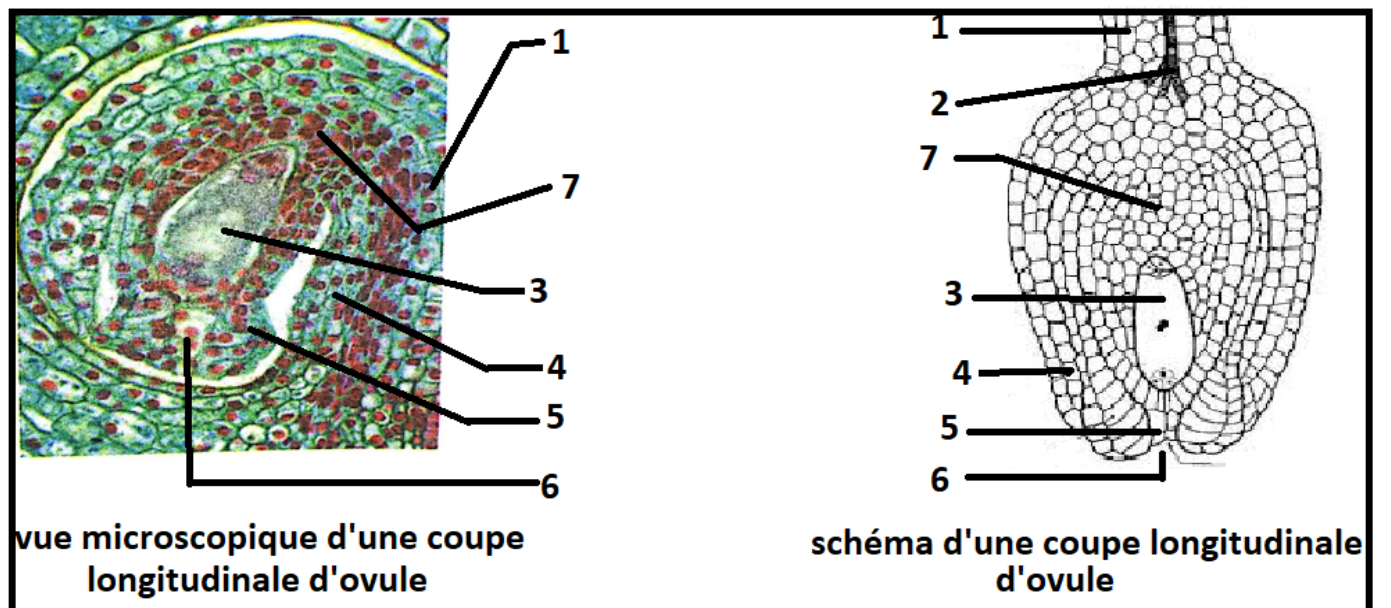
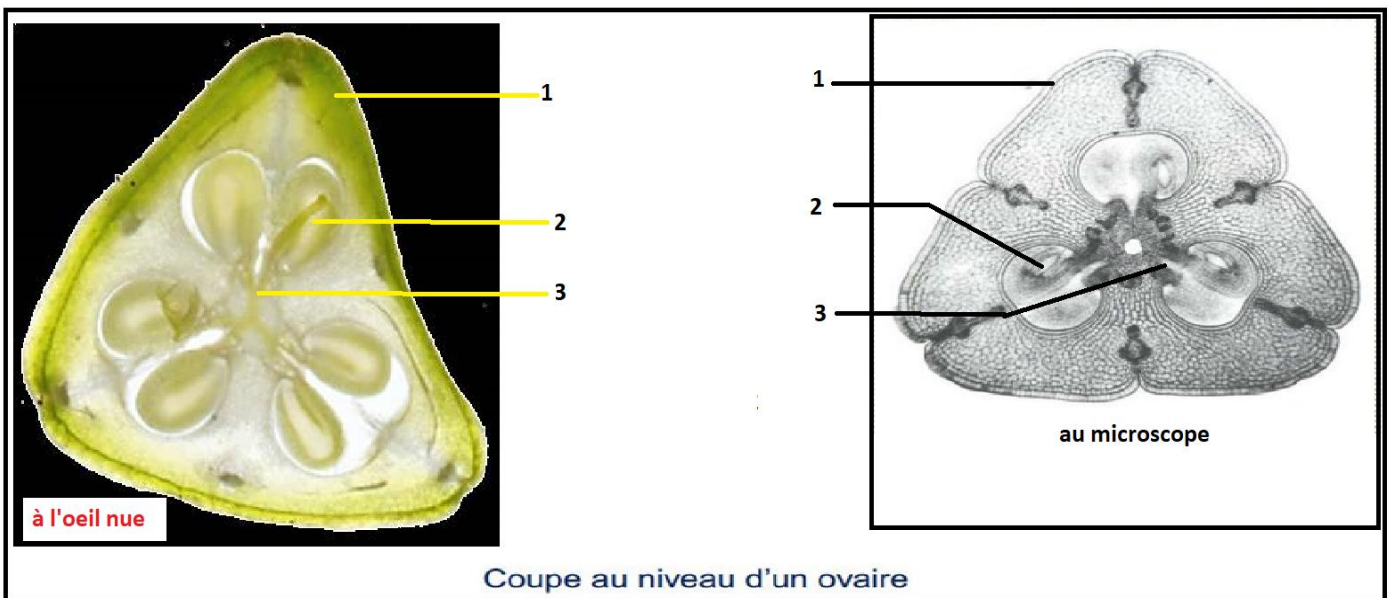
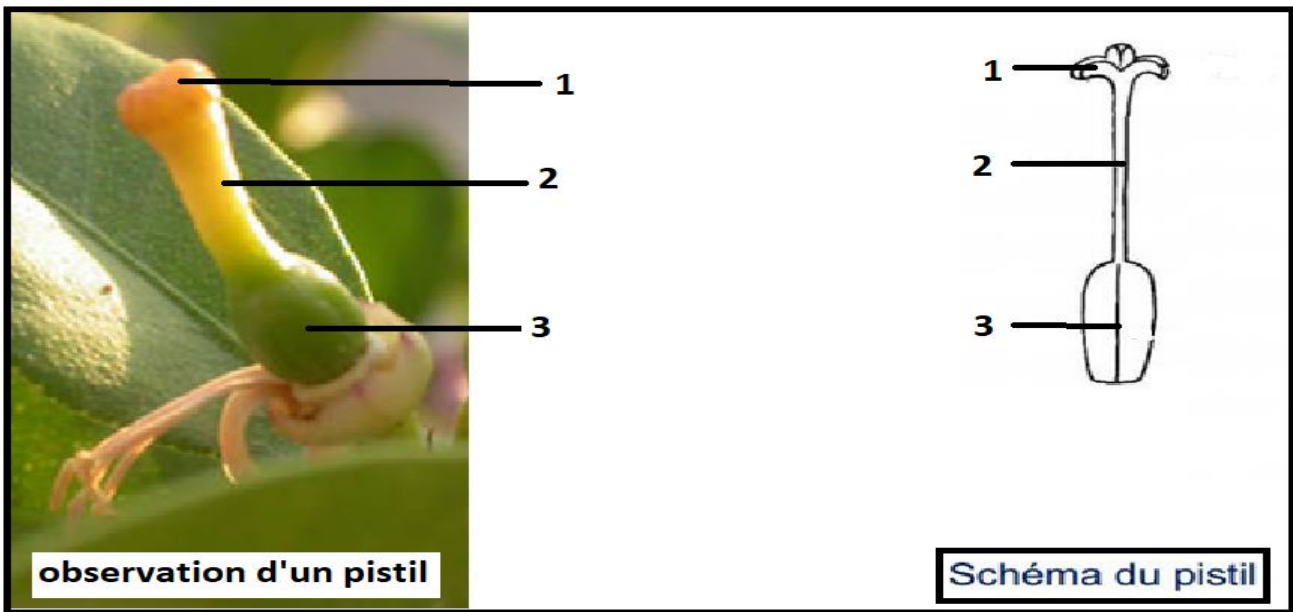


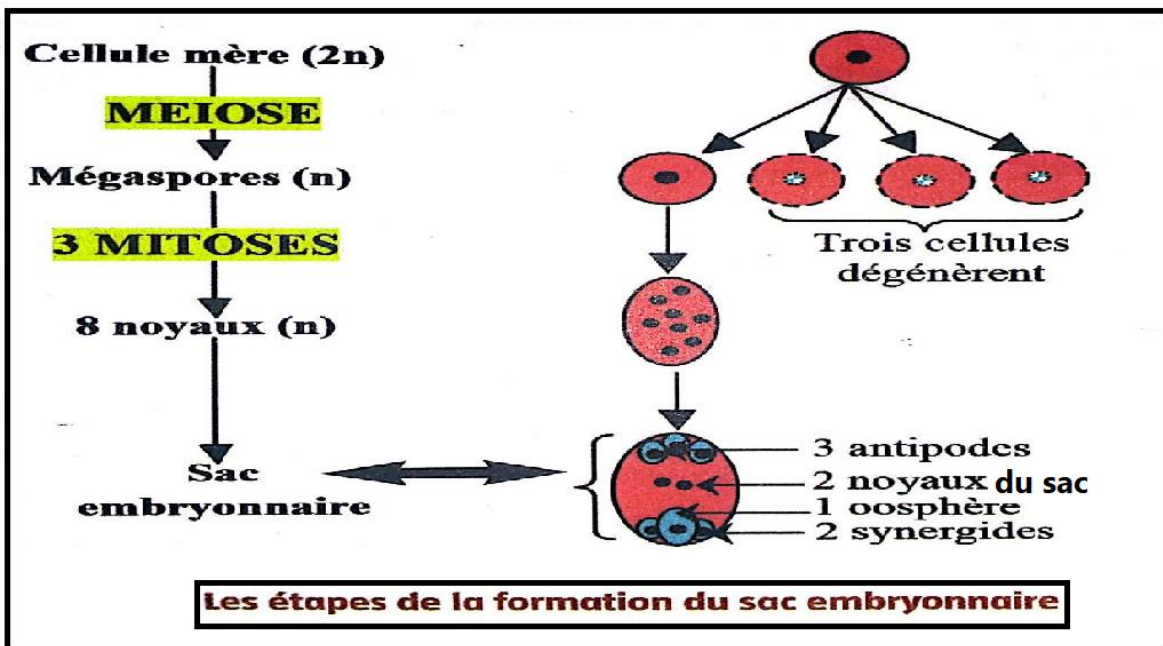
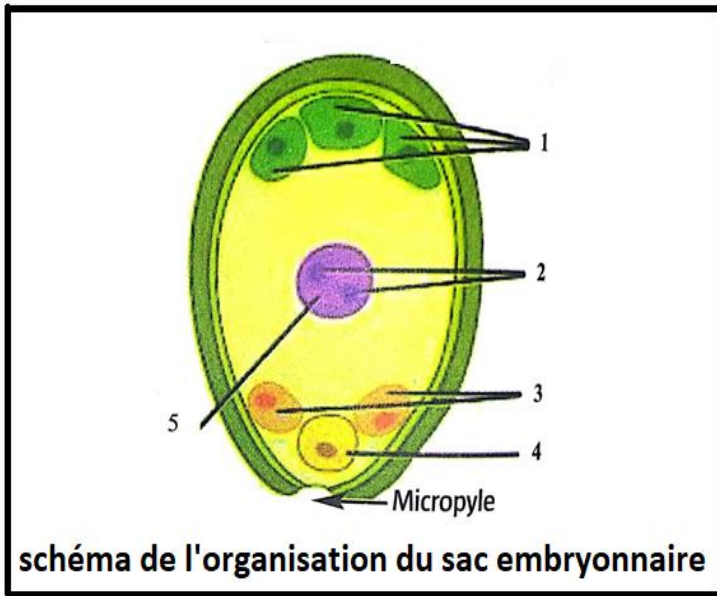
grains de pollen





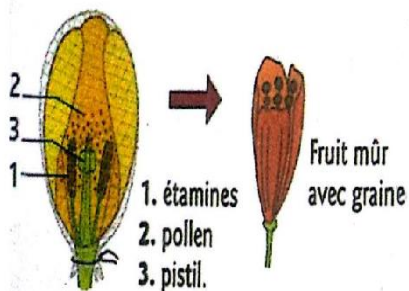
d- Les étapes de la formation du grain de pollen





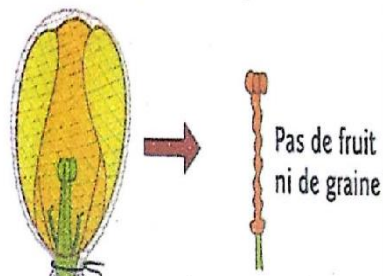
● **Expérience 1**

On place un capuchon de gaze autour d'une fleur non épanouie de tulipe. On laisse ensuite cette fleur s'épanouir à l'intérieur du capuchon.



● **Expérience 2**

On coupe les étamines d'une fleur non épanouie et on l'entoure d'un capuchon de gaze.



● **Expérience 3**

Même expérience qu'en 2, mais lorsque la fleur est épanouie, on ouvre la gaze le temps de déposer sur le pistil le pollen d'une autre fleur de tulipe.

