

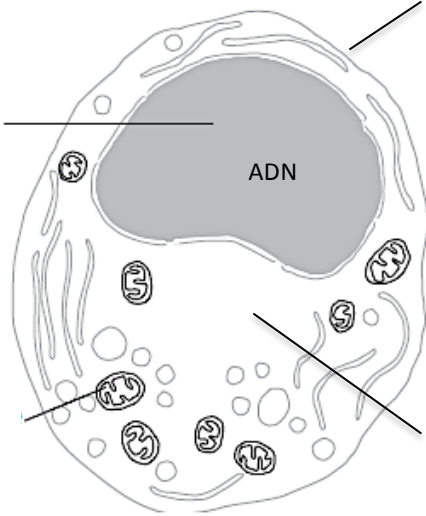
2^{de} : métabolisme des cellules

Dans le laboratoire du lycée, on cultive plusieurs types de cellules.

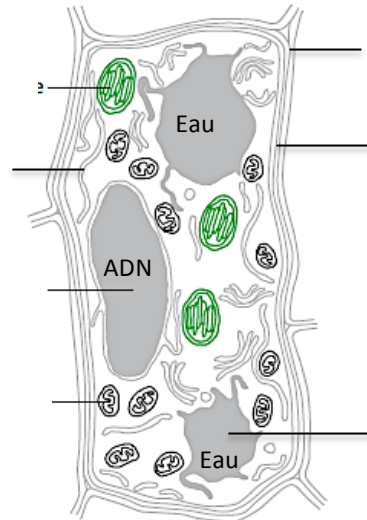
Partie 1 : Restituer des connaissances

On vous donne les schémas de 2 de ces cellules : légendez les schémas et choisissez les termes les qualifiant parmi la liste, justifiez les réponses choisies

Cellule A



Cellule B



- Animale
- Végétale
- Eucaryote
- Procaryote
- Chlorophyllienne

- Animale
- Végétale
- Eucaryote
- Procaryote
- Chlorophyllienne

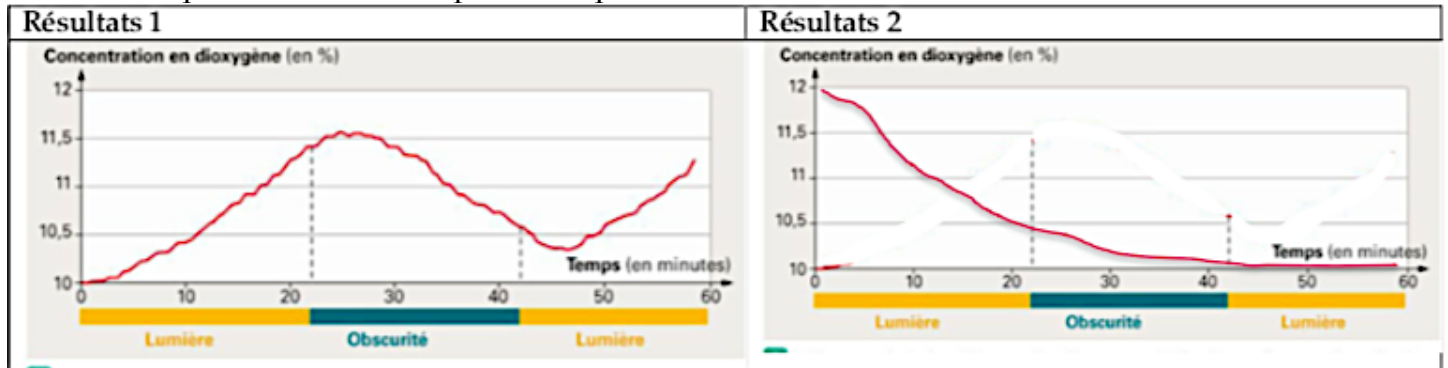
Justifications

--	--

Partie 2 : résoudre un problème en exploitant des documents et en mobilisant ses connaissances.

On place ces cellules en culture dans un milieu contenant de l'eau, des éléments minéraux, du glucose, du CO₂.

Un étudiant distrait a oublié de noter à quelles cellules correspondaient les résultats, aidez-le à retrouver à quelle cellule correspond chaque résultat.



1. Analysez **chaque document** :

- donnez un titre (*le document représente...*)
- donnez les informations apportées par le graphique (*je vois que...*)

2. Interprétez **chaque document** :

- Mobilisez vos connaissances (*je sais que...on attend les réactions chimiques mises en jeu*)
- attribuez à chaque cellule son **métabolisme** (*j'en déduis que...*)

3. Concluez : aidez l'étudiant distrait et replacez les résultats avec les bonnes cellules (A ou B), justifiez.