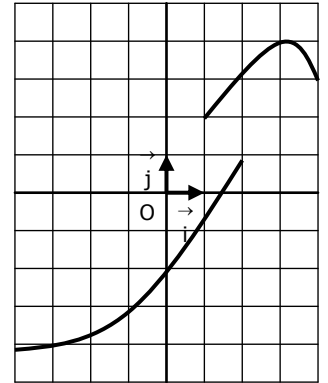
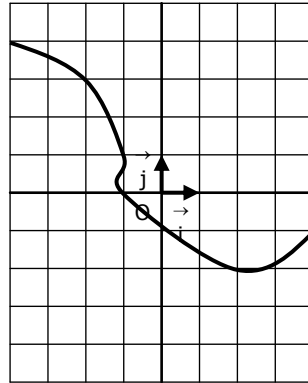
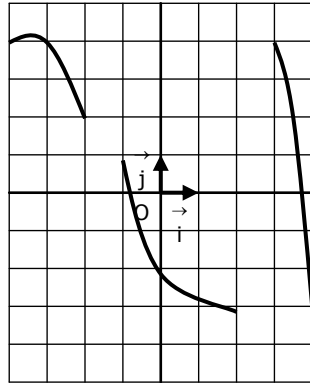
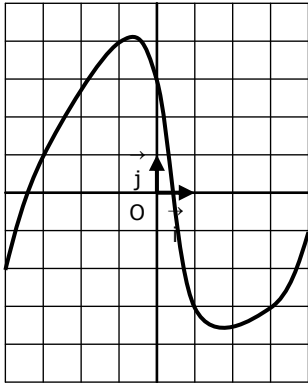


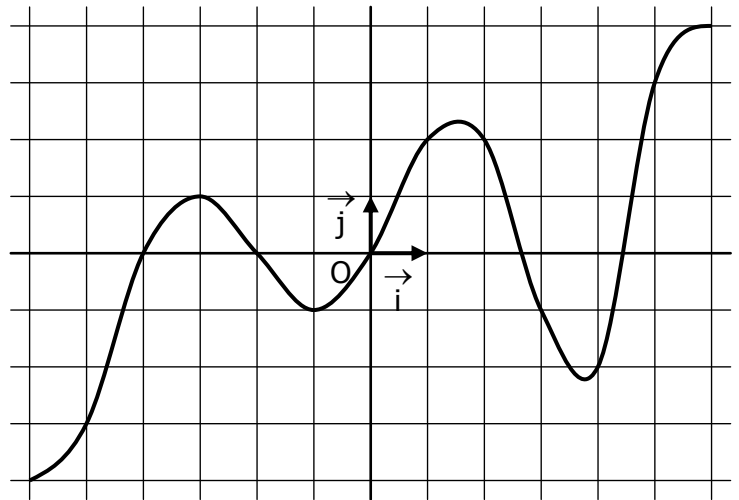
EXERCICE 3A.1

Les courbes suivantes peuvent elles représenter une fonction ?



EXERCICE 3A.2

La courbe ci-contre représente la fonction f



a. Compléter les phrases suivantes :

- L'image de 1 est
- L'antécédent de -3 est
- L'image de est 4.
- L'antécédent de est 4.

b. Compléter les égalités :

$f(-3) = \dots\dots$ $f(0) = \dots\dots$
 $f(\dots\dots) = 3$ $f(\dots\dots) = -4$

c. Compléter le tableau de valeurs

| | | | | | | | | | | | | | |
|------|----|----|----|----|----|----|---|---|---|---|---|---|---|
| x | -6 | -5 | -4 | -3 | -2 | -1 | 0 | 1 | 2 | 3 | 4 | 5 | 6 |
| f(x) | | | | | | | | | | | | | |

EXERCICE 3A.3

On considère la fonction f définie par :

$$f : x \mapsto \frac{x(x-3)(x+3)}{2}$$

a. Compléter le tableau de valeurs (en utilisant la machine) :

| | | | | | | | |
|------|----|----|----|---|---|---|---|
| x | -3 | -2 | -1 | 0 | 1 | 2 | 3 |
| f(x) | | | | | | | |

b. Construire la courbe représentative de f

c. La courbe ci-dessous correspond-elle au tableau ?

