

Nom :

Prénom :

Je teste mes connaissances :(08 pts)

I- Donner le mot correspondant à chaque définition :2pts

- 1/ Animaux dont les femelles pondent des œufs.....
- 2/ Quand l'animal libéré à l'éclosion ou à la naissance ressemble à un adulte en miniature.....
- 3/ Période de temps pendant laquelle se déroule la vie complète d'un organisme vivant par reproduction.....
- 4/ Moment de la vie d'une femme entre 45 à 55ans où elle ne peut pas avoir des enfants de façon naturelle chez l'homme.....

II- Souligner les affirmations exactes et corriger celles qui sont inexactes : 2pts

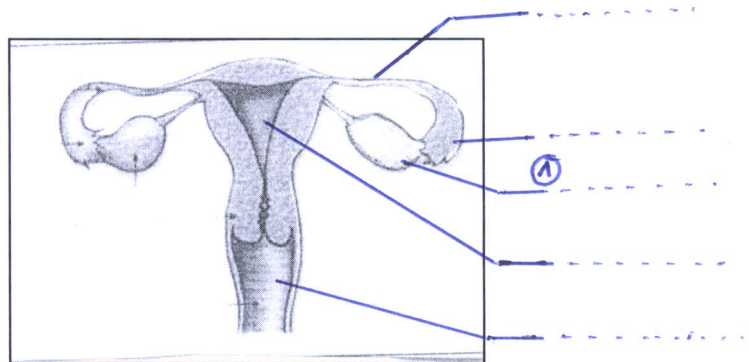
- Chez l'homme les organes reproducteurs fonctionnent de façon cyclique à partir de la puberté jusqu'à la mort
- A la puberté l'éjaculation du sperme chez l'homme et la menstruation chez la femme sont dues à la maturation des testicules et des ovaires.....
- Chez les mammifères marsupiaux le développement embryonnaire se fait principalement dans la poche marsupiale
- Chez les ovipares l'embryon se nourrit des éléments nutritifs apportés par le placenta

III- Légènder le schéma ci-dessous et donner lui un titre : 3pts

- Quel est le rôle de l'élément 1 : 1p

.....

Titre :



J'utilise mes connaissances : (12pts)

EXERCICE N°1 : (6pts)

Au printemps on n'observe jamais de rapprochement entre les oursins mâles et les oursins femelles, on constate cependant que certains oursins libèrent un liquide blanc qui contient des cellules reproductrices mâles et d'autres rejettent un liquide orange où on observe des cellules reproductrices femelles. Dans la mer les deux liquides se mélangent, immédiatement après fécondation les cellules œufs donnent des larves ciliées qui se transforment plus tard en jeunes oursins.

1- Préciser le sexe des oursins qui libèrent un liquide blanc et justifier votre réponse. 1p

.....

2- Préciser le sexe des oursins qui libèrent un liquide orange et justifier votre réponse:1p

.....

3- Montrer que le développement de l'oursin est indirect :2pts

.....

4- Schématiser le cycle de développement de l'oursin :2pts

EXERCICE N°2 (6pts) : Afin de déterminer le rôle des testicules, on réalise des expériences chez des souris mâles adultes.

Expériences		Résultats
Témoin	Souris normale	-Production des gamètes -Développement des organes sexuels
1	Ablation des testicules chez une souris adulte	-Stérilité - Atrophie des organes sexuels
2	Injection de l'extrait des testicules à une souris adulte après enlèvement des testicules	- Stérilité -Retour des organes sexuels à leur état normal

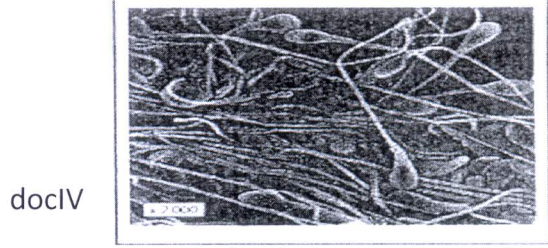
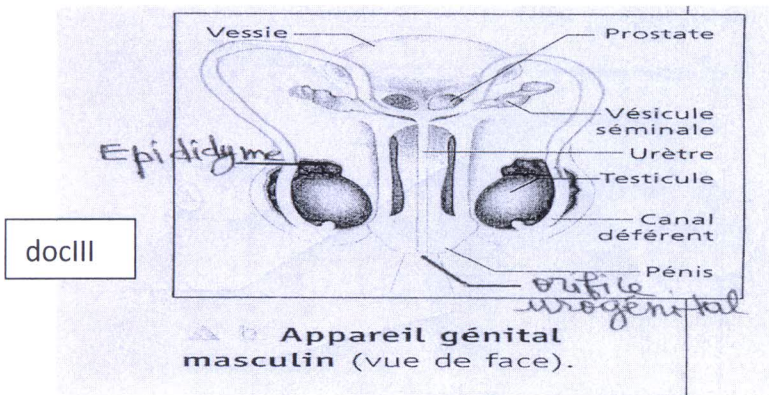
1- Quelles constatations peut-on tirer des résultats de l'expérience 1 : 1p

.....

2- Quelle constatation peut-on tirer des résultats de l'expérience 2 : 1p

.....

3-les doc III et IV représentent respectivement la coupe longitudinale du testicule et L'observation au microscope électronique des spermatozoïdes. 2pts



d- Spermatozoïdes humains observés au microscope électronique.

* En vous aidant du doc IV donner les caractéristiques du gamète mâle.2pts

.....
.....

* En vous basant sur le doc III déterminé le trajet des spermatozoïdes depuis leur production jusqu'à leur éjaculation. 2pts

.....
.....