

Nom :

Prénom :

Classe :

Compétence 1

Compétence évaluée	1 : non maîtrisée 2 : insuffisamment maîtrisée 3 : maîtrisée 4 : bien maîtrisée			
Restituer les connaissances exigibles	1	2	3	4

❖ **Reliez les bonnes propositions :**

- | | |
|---|----------------------------------|
| Libération d'un ovule par l'un des deux ovaires ● | ● Caractères sexuels primaires |
| Organes impliqués dans la reproduction (organes reproducteurs) ● | ● Puberté |
| Période de la vie d'une femme marquée par l'arrêt du fonctionnement des ovaires et par l'arrêt des règles ● | ● Caractères sexuels secondaires |
| Cellule reproductrice mâle ● | ● Spermatozoïde |
| Période au cours de laquelle un enfant se transforme et devient capable de se reproduire ● | ● Ovulation |
| Traits qui distinguent un homme d'une femme à partir de la puberté (seins, voix, poils...) ● | ● Ménopause |

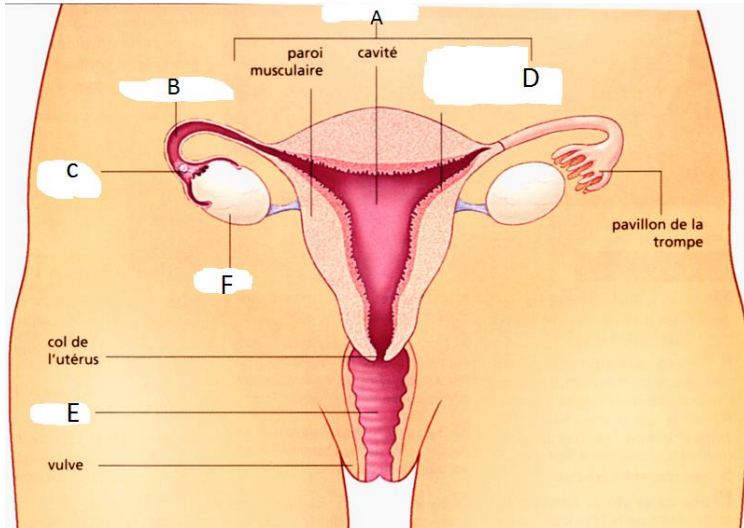
❖ **Définitions (sur copie double)**

- 1) Cellules-œuf
- 2) Les règles
- 3) Sperme
- 4) Fécondation

❖ **Vrai ou faux ? Justifiez dans les 2 cas (sur copie double)**

- 1) A chaque cycle, l'utérus libère un ovule
- 2) Les testicules produisent des spermatozoïdes de manière cyclique
- 3) A partir de la ménopause, la production de spermatozoïdes s'arrête
- 4) Les règles proviennent d'un écoulement d'eau des ovaires

❖ **Schémas à légènder**



- A :
- B :
- C :
- D :
- E :
- F :

Titre :



- A :
- B :
- C :
- D :

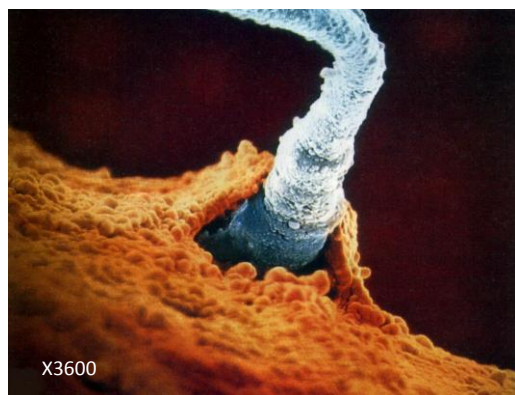
Titre :

Bon ordre :

Compétence 2

Compétence évaluée	1 : non maîtrisée 2 : insuffisamment maîtrisée 3 : maîtrisée 4 : bien maîtrisée			
Communiquer en utilisant des langages et outils pertinents	1	2	3	4

Réalisez un dessin d'observation de l'image suivante en respectant les conventions. Autoévaluez-vous !



Dessin	Légendes
Titre :	Grossissement

Critères de réussite		Non maîtrisé		Maîtrisé	
Dessin pertinent	Dessin bien situé sur la feuille (à gauche pour légender à droite si possible)	1	2	3	4
	La taille et la forme sont fidèles à ce qui est observé (respect des proportions)				
	Le dessin est réalisé au crayon à papier et soigné (propre)				
	Les légendes sont alignées, d'un même côté et écrits au bout du trait				
	Les traits de légende ne se croisent pas, sont droits, flèche au bout				
Dessin cohérent	Le dessin est fidèle à l'image	1	2	3	4
	Il y a un titre cohérent et précis (si possible en bas du dessin)				
Contenu suffisant	Les légendes sont complètes et justes	1	2	3	4
Précision	Il y a une indication de l'échelle ou du grossissement				
Intelligibilité	Orthographe, grammaire, conjugaison, syntaxe... ne sont pas des gros mots !	1	2	3	4

Compétence 3 (sur la copie double et le sujet pour écrire sur les calendriers)

Compétence évaluée	1 : non maîtrisée 2 : insuffisamment maîtrisée 3 : maîtrisée 4 : bien maîtrisée			
Mobiliser ses connaissances	1	2	3	4

Janvier						
L	M	M	J	V	S	D
					1	2
3	4	5	6	7	8	9
10	11	12	13	14	15	16
17	18	19	20	21	22	23
24	25	26	27	28	29	30
31						

Février						
L	M	M	J	V	S	D
	1	2	3	4	5	6
7	8	9	10	11	12	13
14	15	16	17	18	19	20
21	22	23	24	25	26	27
28						

- 1) De combien de jours le cycle de cette femme est-il ?
- 2) Combien de jours les règles durent-elles ?
- 3) En quel jour de janvier l'ovulation a-t-elle lieu ?
- 4) Peut-il y avoir fécondation le 12 janvier ? **justifiez**
- 5) Peut-il y avoir fécondation le 16 janvier ? **justifiez**
- 6) A quoi correspondent les 3 et 28 janvier ?
- 7) Compléter le calendrier de février (nouvelles règles, ovulation etc.) et celui de janvier par la même occasion. Légendez dessous les calendriers.
- 8) Cette femme a un rapport sexuel non protégé avec un homme le 5 février, risquent-ils d'avoir un enfant ? **justifiez**

(les cases barrées = règles)