

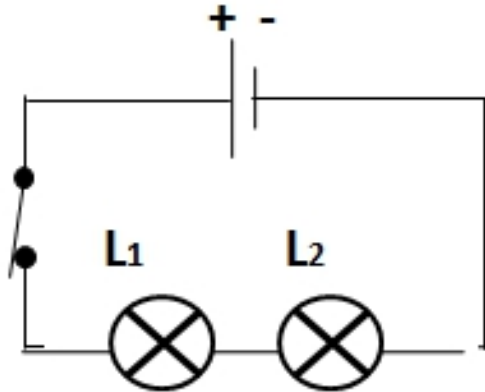
# les types de montages

## أنواع التراكيب

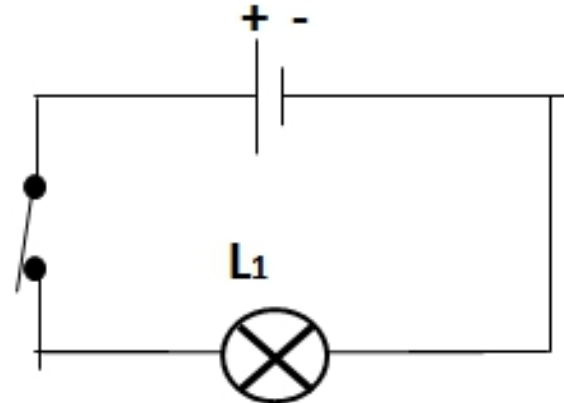
# I- Le montage en série

## A-manipulation

Réalisons un circuit électrique simple puis on ajoute une lampe comme indique le schéma suivant :



Montage 2



Montage 1

- **B-Observation**

**Lorsqu'on ajoute une 2eme lampe identique on constate une diminution de l'intensité lumineuse que dans le 1<sup>er</sup> cas**

**Lorsque l'une des deux lampes est enlevée, l'autre lampe s'éteint.**

## C-Conclusion

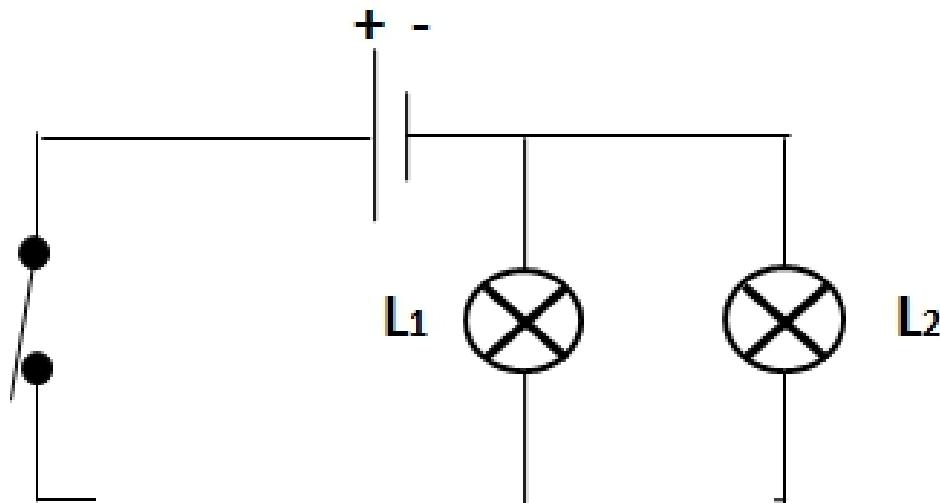
### Dans un montage en serie:

- Les dipôles sont branchés les uns à la suite des autres en formant une seule boucle.
- Si une lampe est endommagée ou retirée, le circuit est ouvert et toutes les lampes sont éteintes.
- Plus on ajoute des lampes dans le circuit, plus celles-ci éclairent faiblement.

## II- Le montage en dérivation ou (en parallèle)

### A-manipulation

Réalisons un circuit électrique simple puis on ajoute une lampe comme indique le schéma suivant :



- **B-Observation**

**On observe que les deux lampes identiques brillent de la même façon.**

**Lorsque l'une des deux lampes est enlevée, l'autre lampe fonctionne correctement .**

## C-conclusion

- **Un circuit est en dérivation ou parallèle si celui-ci est formé de plusieurs boucles.**
- **Dans un circuit en dérivation si une lampe est endommagée, les autres lampes continuent de briller.**
- **Dans un circuit avec dérivations, chaque dipôle en dérivation fonctionne indépendamment des autres.**

## **Remarque**

**Dans la maison, tous les appareils sont montés en dérivation ou parallèle.**

**On peut monter des interrupteurs dans différentes branches du montage en dérivation pour commander le fonctionnement de chaque dipôle.**