



## الأسدوس الأول

النقطة .	الإدارة	الولي
10		



المادة الرياضيات

الاسم: .....

التاريخ: .....

الفوج: .....

المستوى: الثانية ابتدائي

A

الأعداد من 0 إلى 200 : كتابة - تفكير - مقارنة - ترتيب

1 / أصل بخط :

- 35
  - 102
  - 46
  - 100
- خمسة و ثلاثون
- مئة و اثنان
- مئة
- ستة و أربعون

2 / أكتب بالأرقام أو بالحروف :

- 135 : .....
- : مئة و ثلاثون
- : 4 وحدات و 5 عشرات .

3 / أملأ الفراغ بما يناسب:

$$40 + 2 = \dots\dots$$

$$90 + \dots\dots = 100$$

$$20 + \dots\dots = 25$$

$$100 + 50 + 2 = \dots\dots$$

4 / أقارن بوضع الرمز المناسب: &lt; أو &gt; أو = مكان النقط:

$$9 \dots\dots 12$$

$$46 \dots\dots 40$$

$$68 \dots\dots 42$$

$$60 + 2 \dots\dots 62$$

5 / أرتب الأعداد التالية من الأصغر إلى الأكبر باستعمال الرمز المناسب :

7 ; 98 ; 42 ; 13 ; 75

1

0.75

1

1

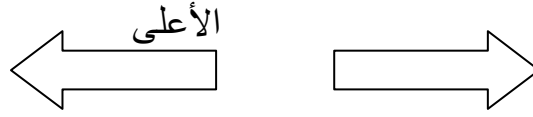
0.5



التنقل على شبكة تربيعية

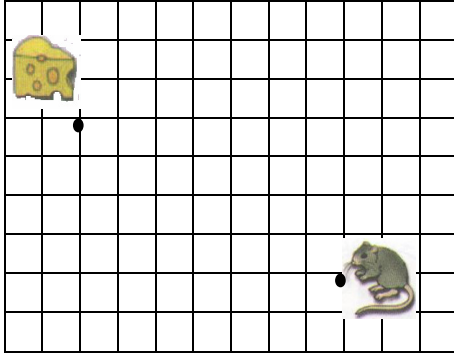


6 / ألون السهم المتجه نحو اليسار :

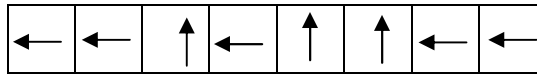


0.5

7 / أ - أرسم مسار الفأر إلى الجبنة :



الفن :



1

ب - هل سيصل الفأر إلى الجبنة ؟

قراءة الساعة

8 / أصل بخط :

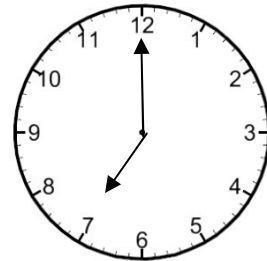
- السادسة تماما
- السادسة و الربع
- السادسة و النصف

تشير الساعة إلى •

06 : 15

0.75

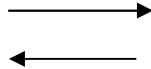
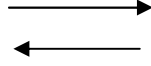
9 / أكتب التوقيت الذي تشير إليه الساعة ثم أملأ الساعة الإلكترونية :



1.5

..... : .....

10 / أشطب المبادلة الخاطئة :



0.5

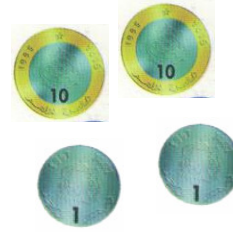
11 /



أحمد



ياسمين



1.5

أ – احسب المبلغ الذي يتوفر عليه أحمد ،

.....

أ – احسب المبلغ الذي يتوفر عليه ياسمين ،

.....

ب – من يملك أكبر مبلغ ؟

.....

