

إمضاء الولي:

إمضاء الإدارة:

النقطة:

10

1 / أرتب مراحل نمو الشرغوف بترقيمها من 1 إلى 4 :



.....



.....



.....



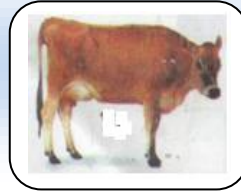
.....

2 / ما اسم الحيوانات التي تتوفر على هيكل عظمي يتميز بوجود عمود فقري؟

1

0.5

3 / أكتب اسم المجموعة التي ينتمي إليه كل حيوان.



2.5

4 / أكمل بما يناسب .

- البرمائيات تتميز بجلد
 الأسماك تتميز بجلد مغطى بـ
 الطيور تتميز بجلد مكسو بـ

1.5

5 / حدد ثلاثة مجالات كبرى لاستعمال الماء؟

1.5

6 / هناك عدة أوجه لاستعمال الماء في المنزل. أذكر منها ثلاثة فقط ؟

1.5

7 / من أجل اقتصاد الماء في البيت ضع علامة X في البطاقة المناسبة .

لأن أنظف أسناني بكوب من الماء

لأن ترك الصنبور مفتوحا عند تنظيف

لأن يتم غسل السيارة باستعمال دلو واسفنجة

1.5