



1

3

الموضوع

الامتحان الجهوي الموحد
لنيل شهادة السلك الإعدادي
دورة : يونيو 2014
رئيسي

التعليم العام والأصيل

المعامل : 1

المدة الزمنية: ساعة واحدة

المادة : علوم الحياة و الأرض

المكون الأول: استرداد المعارف (8 نقط)

1- أكتب على ورقة تحريرك حروف التعاريف التالية، ثم اكتب أمام كل حرف منها المصطلح المناسب له.(2 ن)

التعاريف:

A- مركز عصبي يتكون من مادة رمادية مركزية ومادة بيضاء محيطية .
B- خلايا مناعية تكتسب نضجها(كفايتها) في الغدة السعترية .
C- عملية تزويد الجسم بمضادات أجسام جاهزة مصدرها حيوان ممنع.
D- نقطة التقاء النهايات العصبية بالألياف العضلية .

2 - يتضمن النص أسفله ست فراغات مرقمة من 1 إلى 6 . أنقل على ورقة تحريرك هذه الأرقام ثم اكتب أمام كل رقم العبارة المناسبة له من بين الاقتراحات أسفله: (5, 1 ن)

النص: تعتبر.....1..... المرحلة الأساسية في الاستجابة المناعية غير النوعية، وتقوم بها خلايا دموية خاصة هي.....2....؛ وتتم هذه العملية عبر مراحل عدة تبدأ ب.....3.... مولد المضاد على غشاء البلعمية، ثم.....4....هـ حيث يصبح محبوسا داخل فجوة البلعمية ليتعرض لل.....5.... بواسطة أنزيمات؛ وتنتهي هذه العملية بطرح.....6.... مولد المضاد خارج البلعمية .

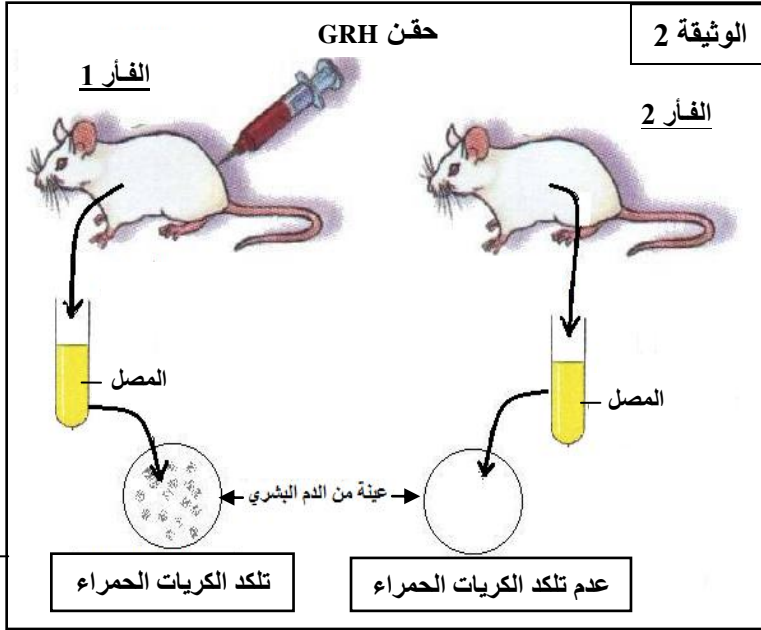
الاقتراحات: طرح - مضاد الأجسام - تثبيت - للمفاويات B - البلعمة - الذوفان - بقايا - البلعميات - المصل - ابتلاع - الهدم .

3 - أنقل على ورقة تحريرك رقم كل جملة من الجمل الثلاث (1و2و3) أسفله، وضع أمام كل رقم الاقتراح الصحيح المطابق له:(1.5 ن)

<u>الجملة 1</u> : تسمى الخلية العصبية أيضا بـ: ▪ الليف العصبي ▪ السينايس ▪ العصبون ▪ الجسم الخلوي	<u>الجملة 2</u> : تتميز الخلية العضلية بكونها: - متعددة النواة - وحيدة النواة - بدون نواة - بدون سيتوبلازم	<u>الجملة 3</u> : تعتبر العضلة الهيكلية: • مركز عصبي • مستهلكة لثنائي أكسيد الكربون • مستجيب حركي • باحة الحركية الإرادية
---	--	---

4 - أعط المقابل الصحيح لكل اقتراح خاطئ من بين ما يلي : (3 ن)

- 1- يتكون العصب الحركي من ألياف عضلية.
- 2 - تكتسب اللمفاويات T نضجها في النخاع العظمي .
- 3 - تحتوي المادة البيضاء على أجسام خلوية .
- 4 - يتكاثر فيروس VIH داخل اللمفاويات T8 ويدمرها.



التمرين الثاني: (8 نقط)

قصد دراسة بعض آليات الاستجابة المناعية تم إنجاز التجربتين 1 و2.

التجربة 1:

تم حقن الفأر 1 بكريات دموية حمراء بشرية (GRH) بينما الفأر 2 لم يحقن، وتبين الوثيقة 2 مختلف مراحل التجربة ونتائجها.

1- فسر سبب تلكد الكريات الدموية البشرية بعد إضافة مصل الفأر 1 وغياب التلكد بعد إضافة مصل الفأر 2. (2ن)

2- ما ذا تستنتج فيما يخص نوع الاستجابة المناعية التي كشفت عنها هذه التجربة؟ (1ن)

الموضوع

المعامل : 1

المدة الزمنية : ساعة واحدة

المادة: علوم الحياة و الأرض - رئيسي

تعتبر عصيات كوخ (Bacilles de Koch) ، البكتيريات المسؤولة عن مرض السل، وتتجلى خطورتها في قدرتها على التسرب داخل الخلايا حيث تستطيع التكاثر وبالتالي تدميرها. لمعرفة ردود فعل الجسم اتجاه هذه العصيات، تم إنجاز التجربة 2 التي تبين الوثيقة 3 مراحلها ونتائجها.

3 - كيف نحصل على فأر ممتنع ضد داء السل؟ (0.5ن)
-4

أ- فسر سبب موت الفأر B. (1ن)

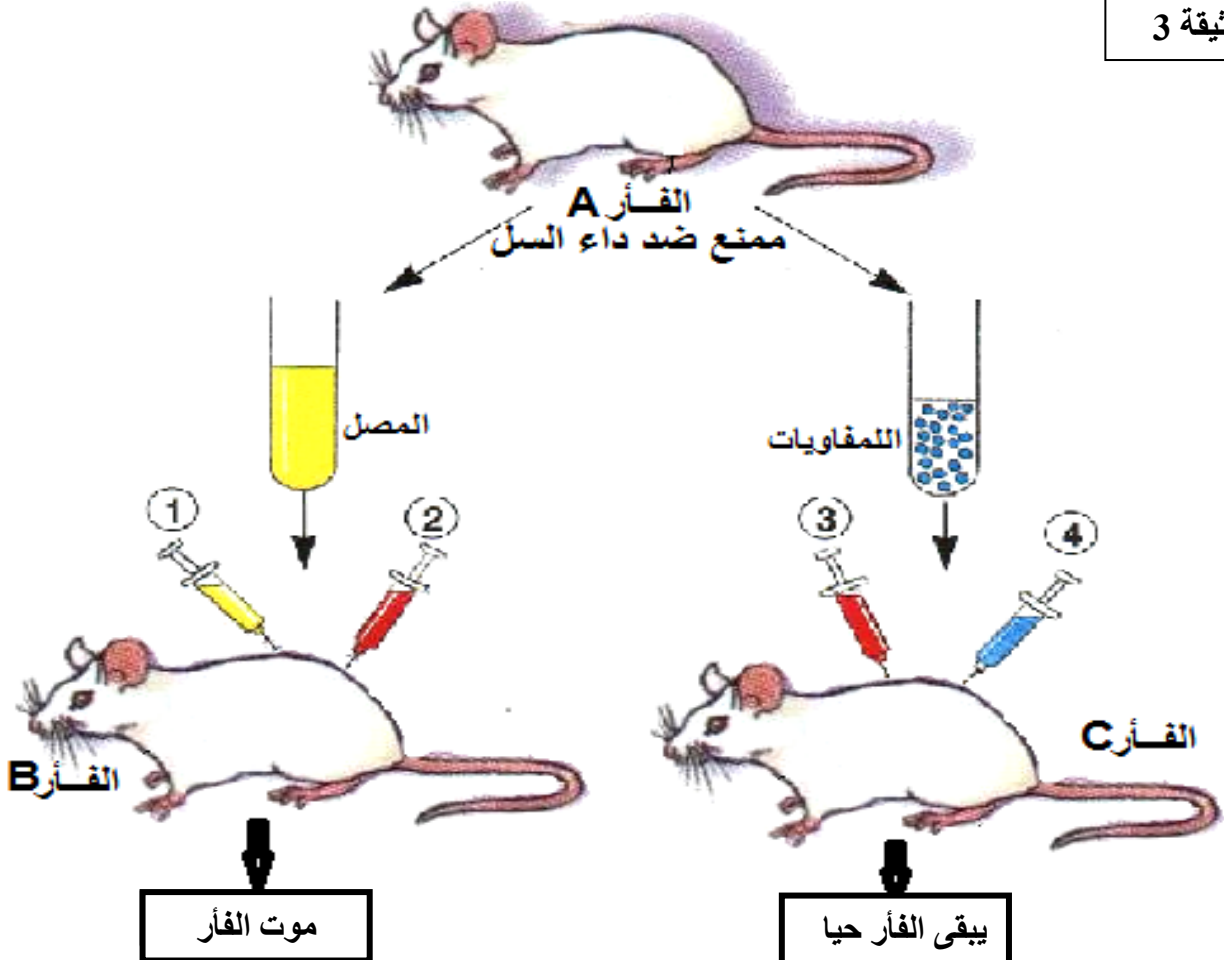
ب- فسر عدم موت الفأر C. (1 ن)

-5

أ- استنتج نوع الاستجابة المناعية التي تم الكشف عنها في هذه التجربة. (1ن)

ب- وضح كيف تتم هذه الاستجابة؟ (1.5ن)

الوثيقة 3



- 1 حقن بمصل الفأر A
2 و 3 حقن بعصيات كوخ
4 حقن بلمفاويات الفأر A