

المعامل: 3 مدة الاجازة: 1 ساعة	الامتحان الجهوي الموحد لنيل شهادة السلك الإعدادي دورة يونيو 2015		السلطة المغربية وزارة التربية الوطنية والتكوين المهني
	المادة	علوم الحياة والأرض	الأكاديمية الجهوية للتربية والتكوين جهة الشاوية ورديغة
1/2	الموضوع		

التمرين الأول (8 نقط):

1- اجب بصحيح أو خطأ أمام رقم كل الاقتراحات التالية: (4 ن) :

- 1- يرتبط الليف العصبي بالليف العضلي على مستوى الصفيحة المحركة.
- 2- ينقل الجذر الخلفي السيالة العصبية الحركية و السيالة العصبية الحسية.
- 3 - تتكاثر كل المتعضيات المجهرية عن طريق الانقسام.
- 4 - يسبب V.I.H داء فقدان المناعة المكتسب.

2- أنقل النص على ورقة تحريرك وأتممه باستعمال المصطلحات التالية: (4 ن)

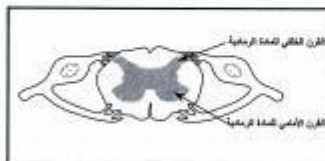
(البلعنة – الاستجابة المناعية غير النوعية – مفصصة النواة – خلطي – الاستجابة المناعية – خلوي – الاستجابة المناعية النوعية – البلعيمات)

يتوفر الجسم على عدة وسائل للدفاع ضد الجراثيم، من بينها: التي تنقسم إلى قسمين:
 - وتتجلى في الالتهاب و..... هذه الأخيرة تحدث بفضل التكريات البيضاء..... وكذا..... الكبيرة التي لها القدرة على بلع الجراثيم.
 - والتي تتجلى في مسلكين، مسلك..... ومسلك.....

التمرين الثاني: (6 نقط)

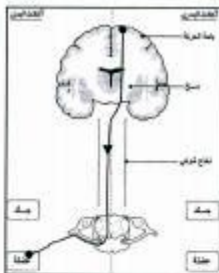
يسبب فيروس Poliovirus في مرض شلل الأطفال Poliomyélite. يسبب هذا الفيروس الشلل الشوكي، مما يترتب عنه شلل في الأطراف خصوصاً لدى الأطفال. لفهم كيف تؤدي الإصابة بهذا الفيروس إلى الشلل، نقترح المعطيات التالية:

- تم بواسطة تقنية خاصة للكشف عن خلايا المادة الرمادية للشلل الشوكي التي يستهدف فيروس Poliovirus. ويخلص الجدول التالي نتيجة هذا الكشف مرفق برسم تخطيطي لأهم عناصر الشلل الشوكي؛



عند طفل غير مصاب بمرض شلل الأطفال	عند طفل مصاب بمرض شلل الأطفال	نظرة الخلفي للمادة الرمادية
خلايا عصبية سليمة	خلايا عصبية سليمة	خلايا عصبية سليمة
أو ألياف عصبية سليمة	أو ألياف عصبية سليمة	أو ألياف عصبية سليمة
خلايا عصبية متدهرة	خلايا عصبية سليمة	خلايا عصبية متدهرة
أو ألياف عصبية متدهرة	أو ألياف عصبية سليمة	أو ألياف عصبية متدهرة

1- فُقد حالة خلايا المادة الرمادية لدى الطفل سليم والمغفل المصاب. استنتج نوع الخلايا التي يستهدف فيروس Poliovirus. (1 ن)



تمثل الوثيقة جانبه مسار السقالة العصبية الحركية خلال تحركية إرادية عند الإنسان

(2)- حول معلومات الوثيقة إلى نص قصير يوضح مسار السقالة العصبية الحركية أثناء تحركية إرادية (2 ن)

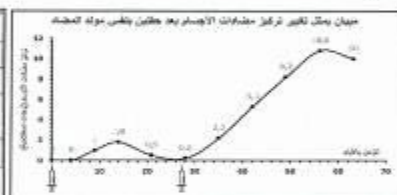
(3)- فسّر (من خلال ما سبق) كيف يتسبب فيروس Poliovirus في مرض شلل الأطفال. (2 ن)

(4)- قدم للأهات تصححة لتفادي إصابة أطفالهن بفيروس Poliovirus. (1ن)

التصحيح الثالث: (6 نقط)

يخضع المواليد الجدد لبرنامج دقيق للتلقيح ، لتفادي الإصابة بعدة أمراض تعفنية . وتمثل الوثيقة التالية مقتطف من بطاقة التلقيح

العمر	اللقاح	المرض
1 شهر	BCG	السل
2 أشهر	DTPa	التيف
3 أشهر	Polio	الشلل الأطفال
4 أشهر	Polio	الشلل الأطفال
5 أشهر	Polio	الشلل الأطفال
6 أشهر	Polio	الشلل الأطفال
9 أشهر	Polio	الشلل الأطفال
12 شهر	Polio	الشلل الأطفال



نريد من خلال هذا الموضوع فهم أهمية تكرار تلقيح الأطفال عدة مرات ضد كثير من الأمراض التعفنية ؛ مثل : فيروس شلل الأطفال مثلا . و نقترح للمبيان أعلاه الذي يمثل تغير تركيز مضادات الأجسام بعد حقنين بنفس مولد المضاد.

(1)- إسأل الجدول مستعينا بالمبيان أعلاه (لقل الجدول على ورقة تحريرك). (2 ن)

الحقن الثاني	الحقن الأول
	المدة الزمنية اللازمة لبدأ إنتاج مضادات الأجسام
	أكبر كمية مضادات الأجسام أنتجها الجسم بعد الحقن.

(2)- قارن سرعة وكمية مضادات الأجسام التي أنتجها الجسم بعد الحقن من خلال الجدول. (1 ن)

(3)- فسر الاختلاف في سرعة وكمية مضادات الأجسام التي أنتجها الجسم بعد الحقن. (2 ن)

(4)- أبرز أهمية التلقيح من خلال ما سبق وما تعلمته في الفصل. (1 ن)