

مدة الانجاز : ساعة واحدة 2011- 2010	الأسدوس الثاني فرض محروس رقم 2 مادة علوم الحياة والارض	الرشيدية اعدادية القدس
--	--	---------------------------

أعدده : الحسين بايزو

استرداد المعارف 8 ن

1- أجب بصحيح أو خطأ ثم صحح الاقتراح الخاطئ دون تغيير الكلمة التي تحتها خط :

- أ- تمكن مضادات الأجسام من إبطال مفعول كل مولد مضاد خطأ.....1ن
 تمكن مضادات الأجسام من إبطال مفعول مولد المضاد الذي سبب وجودها
- ب - تساهم الاستجابة الالتهابية في تسهيل عملية البلعمة صحيح.....1ن
- ج - يمثل الجلد والعرق حاجزا شرانيا ضد تسرب الجراثيم خطأ.....1ن
 يمثل الجلد وأغشية المخاطات حاجزا شرانيا ضد تسرب الجراثيم
- د - كل المتعضيات المجهرية ممرضة خطأ.....1ن
 بعض المتعضيات المجهرية ممرضة وبعضها نافع

2 - اربط بسهم بين المصطلحات المناسبة 2 ن

- | | |
|------------------------------------|---------------------------|
| ■ - تتدخل فيها اللمفويات TC | ■ - استجابة ذات وسيط خلوي |
| ■ - موجة ضد مختلف العناصر الأجنبية | ■ - استجابة ذات وسيط خلوي |
| ■ - موجة ضد مولد مضاد معين | ■ - استجابة نوعية |
| ■ - تتدخل فيها اللمفاوية B | ■ - استجابة طبيعية |

3- ركب جملا مفيدة باستعمال الكلمات الآتية :

أ : نخاع عظمي - كريات لمفاوية B - غدة سعترية - عقد لمفاوية - كريات لمفاوية T

تنضج الكريات اللمفاوية B على مستوى النخاع العظمي وتنضج الكريات اللمفاوية T على مستوى الغدة السعترية

ويتم تخزينهما على مستوى العقد اللمفاوية

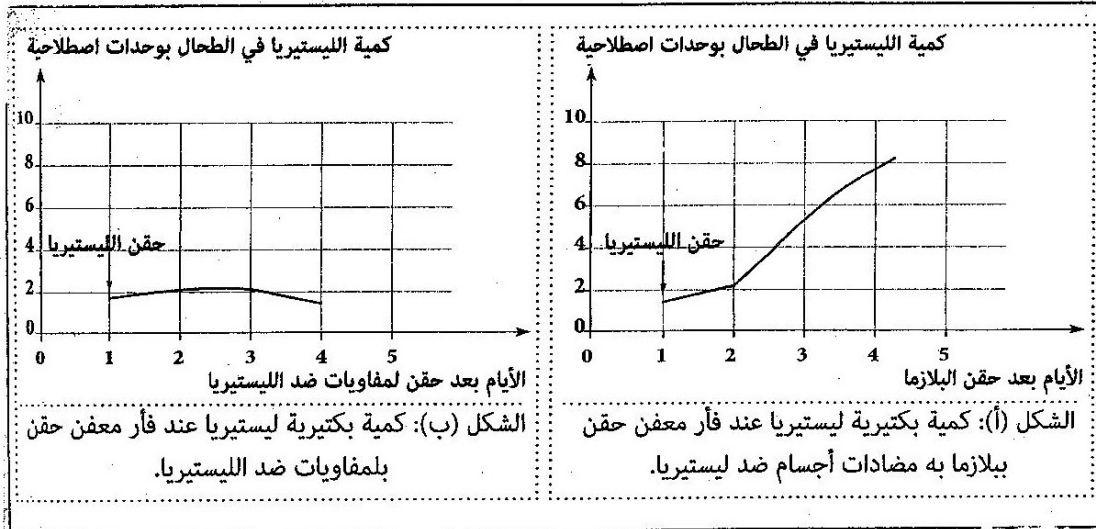
ب : البكتريات - غير ذاتي - مضادات الأجسام - يتصدى له - لكذ - البلعمة,

يتم لكذ البكتريات وكل ما هو غير ذاتي بواسطة مضادات الأجسام ثم يتشكل المركب المناعي. تتصدى له البلعميات

فتتم البلعمة

الاستدلال العلمي والتواصل 12 ن

الليستيريا بكتيرية واسعة الانتشار في الطبيعة , تسبب تعفنات هضمية حادة عند الانسان ، ويمكن لها أن تخترق المشيمة وتلج الجهاز العصبي للحميل, لفهم كيف يتفاعل الجهاز المناعي اثر الاصابة بهذه البكتيرية قمنا بتتبع تكاثرها في حالتين مختلفتين . انظر الوثيقة 1



4 ن 1 - صف تطور كمية الـستريا في الحالتين . ماذا تستنتج

في الشكل أ أي الفأر المحقون بالبلازما به مضادات أجسام تتزايد كمية الـستريا وتكون أكثر تزايدا بعد اليوم الثاني

أما الشكل ب أي الفأر المحقون بلمفاويات ضد بكتيرية لـستريا تبقى كمية الـستريا ثابتة ثم تتناقص بعد اليوم الثالث

3 ن 2 - فسر الاختلاف الملاحظ في الحالتين

مضادات الأجسام غير ناجعة ضد بكتيرية الـستريا , يتم إقصاء هذه البكتيرية بواسطة الخلايا للمفاوية

أي السمية الخلوية

3 ن 3 - انجز رسما مبسطا تفسر به كيفية القضاء على هذه البكتيرية .

بكتيرية  لمفاوية T قاتلة تلتصق بالبكتيرية

2 ن 4 - استخرج:

- وسيلة للوقاية ضد هذه البكتيرية
- **التلقيح**
- وسيلة للعلاج ضد هذه البكتيرية
- ,,حقن الشخص بخلايا T جاهزة,,

انتهى