

**التمرين 1**

تعرف على الإقتراحات الصحيحة ثم صحح الإقتراحات الخاطئة :

- أ - تلعب أغشية العين دور عدسة مجمعة .....
- ب - العصب السمعي يحتوي على ألياف حركية .....
- ت - القشرة المخية هي مركز التحركية الإرادية والحساسة الشعورية .....
- ج - العصبون هو الوحدة الأساسية للنسيج العصبي . .....
- د - يتكون العصب السيسائي من ألياف عصبية حسية و ألياف عصبية حركية .....
- هـ - تتكون المادة الرمادية للنخاع الشوكي من ألياف عصبية . .....

**التمرين 2**

سمعت بكاء أخيك الرضيع وأمسكت الرضاعة لإرضاعه .

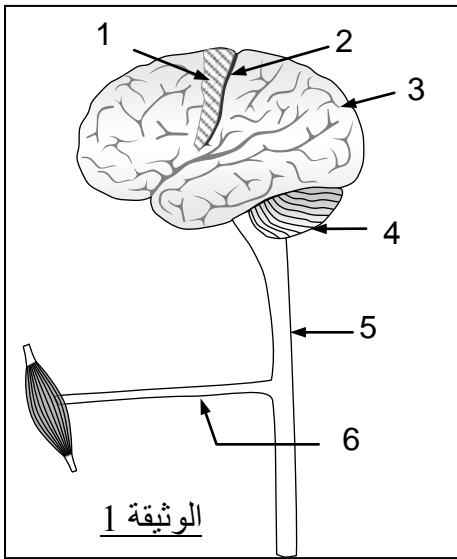
1) أتمم الجدول أسفله مبينا طبيعة الأنشطة العصبية وأسماء المراكز العصبية المتدخلة .

مكان نشأة السيالة العصبية	نوع النشاط العصبي	الأنشطة العصبية
.....	.....	النشاط الأول : سماع البكاء
.....	.....	النشاط الثاني : إمساك الرضاعة

2) إعط لكل رقم على الوثيقة 1 اسما مناسباً .

3) حدد على الوثيقة 1 مسير السيالة العصبية المتعلقة بحركة إمساك الرضاعة .

4) بين دور العنصر 5 والعنصر 6 .



5) أتمم النص المتعلق بالنشاط الأول ، بوضع الكلمات التالية في الفراغات :

سيالة عصبية - الحركة - العصب الحركي - الباحة الحركية - العضلة - النخاع الشوكي.

عندما نقرر القيام بحركة إرادية ، تنشأ ..... في منطقة معينة من ..... ثم تنتقل السيالة العصبية عبر ..... ثم إلى ..... التي تنفذ .....

**التمرين 3**

نهيج أصابع طرف خلفي بواسطة حمض مخفف عند ضفدعتين :

+ ضفدعة (A) شوكية .

+ ضفدعة (B) مخربة الدماغ والنخاع الشوكي.

1) عرف ضفدعة شوكية .

2) اذكر طبيعة النشاط العصبي عند الضفدعة (A) .

3) بمقارنة نتيجتي هذه التجربة ماذا تستنتج ؟

4) اذكر بالترتيب العناصر المتدخلة في النشاط العصبي

الملاحظ عند الضفدعة (A) باستعمال الكلمات التالية :

مستجيب حركي- مستقبل حسي- موصل حركي - مركز

عصبي- موصل حسي .

5) عرف قوس الإنعكاس الشوكي .

