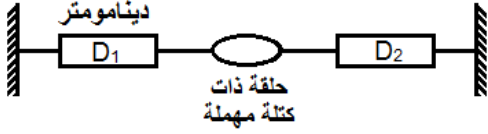


توازن جسم صلب خاضع لقوتين

Equilibre d'un corps solide soumis à deux forces

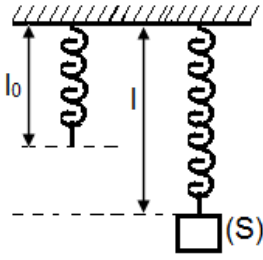
نشاط 1: شرطي التوازن



1. حدد مميزات القوى المؤثرة على الحلقة.
2. ماذا تستنتج؟

نشاط 2: تحديد العلاقة بين توتر النابض و إطالته

نعلق طرف في نابض أجساما مختلفة الكتلة، ونقيس كل مرة الطول l .



300	250	200	150	100	50	0	m (g)
							l (cm)

1. ماذا يمكنك أن تقول عن القوتين \vec{T} و \vec{P} ؟

2. أتمم الجدول التالي، مع: $\Delta l = l - l_0$ و $g = 10 \text{ N.Kg}^{-1}$.

							T (N)
							Δl (cm)

3. مثل باستعمال سلم مناسب منحني تغيرات T بدلالة Δl . واستنتج العلاقة الرياضية بينهما.

نشاط 3: تحديد مميزات دافعة أرخميدس

1. فسر الاختلاف الذي يشير إليه الدينامومتر قبل وبعد غمر الجسم (S) بالسائل؟
2. قارن شدة دافعة أرخميدس مع شدة وزن الماء المزاح.

