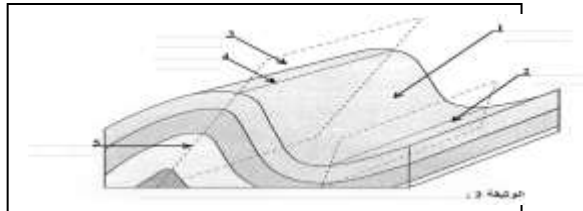
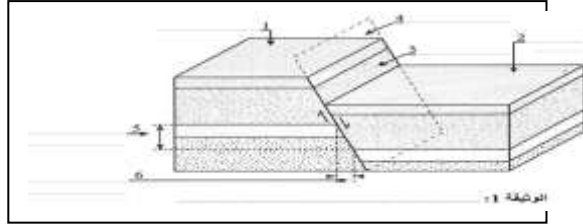
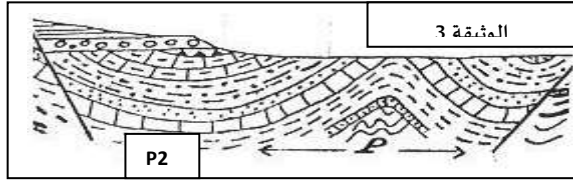
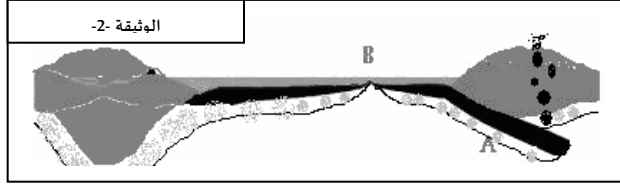
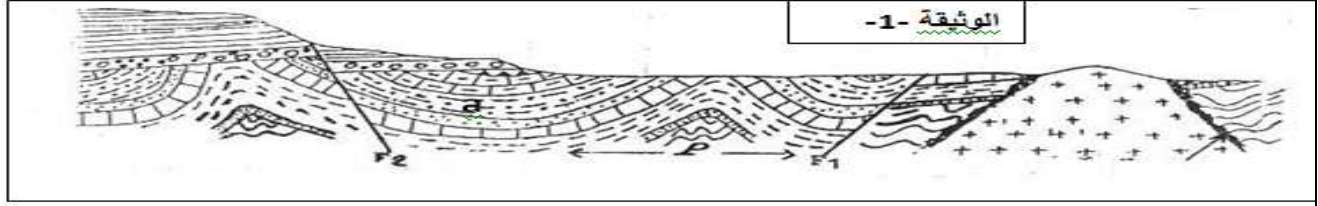


سلسلة تمارين درس التشوهات التكتونية.

0 **تمرين 1:**

A - تمثل الوثيقة 1- مقطعاً جيولوجياً لمنطقة معينة.



0 - جـ باوسعاه باونيفه -2-

حدد الحركات النسبية التي تنتج هذا النوع من القوى.

B- و تمثل الوثيقة 3- مقطعاً جيولوجياً لمنطقة ما من الكرة الأرضية.

1- حدد طبيعة التشوه التكتوني الملاحظ في الوثيقة 3.

2- حدد نوع التشوهين P1 و P2، علل جوابك.

3- حدد طبيعة القوى التي أدت إلى التشوهين P1 و P2.

4- استنتج المناطق التي ينتشر فيها هذا النوع من التشوهات.

0 **تمرين 2:**

1- ضع مفتاحاً للوثيقة جانبه.

2- حدد نوع هذا التشوه و صنفه و عناصره الهندسية.

3- ماذا نسمي المناطق المعروفة بهذا النوع من التشوهات التكتونية

4- ما هي نوع القوى التكتونية المسؤولة عن هذا التشوه؟ علل جوابك.

0 **تمرين 3:**

1- ضع مفتاحاً للوثيقة جانبه.

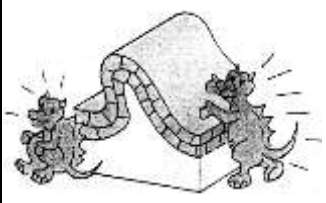
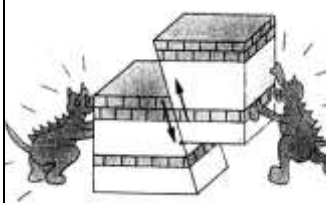
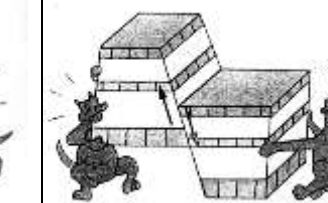
2- حدد نوع هذا التشوه و صنفه و عناصره الهندسية.

3- ماذا نسمي المناطق المعروفة بهذا النوع من التشوهات التكتونية

4- ما هي نوع القوى التكتونية المسؤولة عن هذا التشوه؟ علل جوابك.

0 **تمرين 4:**

أتمم الجدول التالي بما يناسب.

			نماذج من التشوهات التكتونية
.....	طبيعة التشوه (مرن أو انكساري)
.....	صنف التشوه
.....	نوع القوى التكتونية