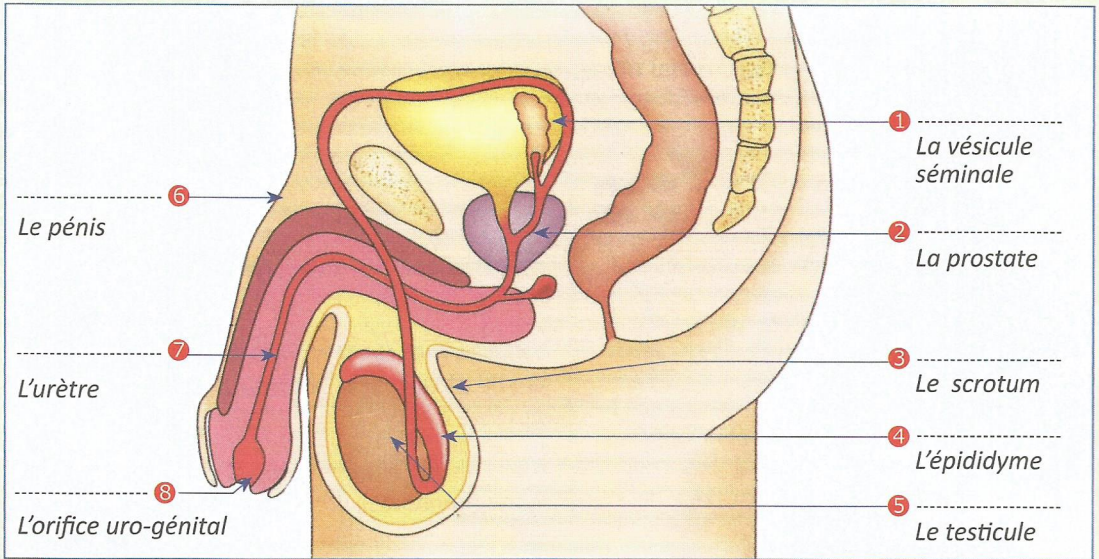


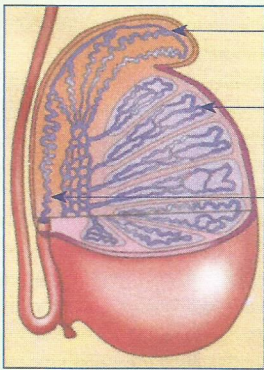
L'appareil uro-génital de l'homme –

1. وث



Coupe longitudinale du testicule –

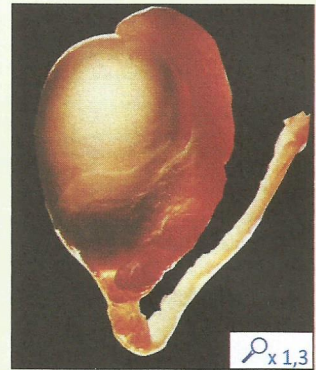
3. وث



- 1 L'épididyme
- 2 Le tube séminifère
- 3 Le spermiducte

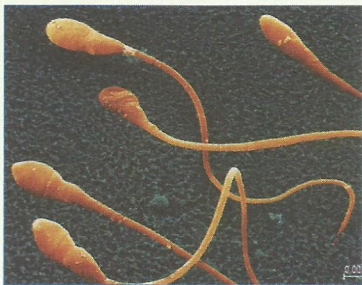
Testicule: vue externe

2. وث



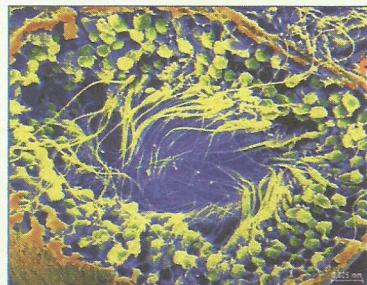
Spermatozoides vues au microscope

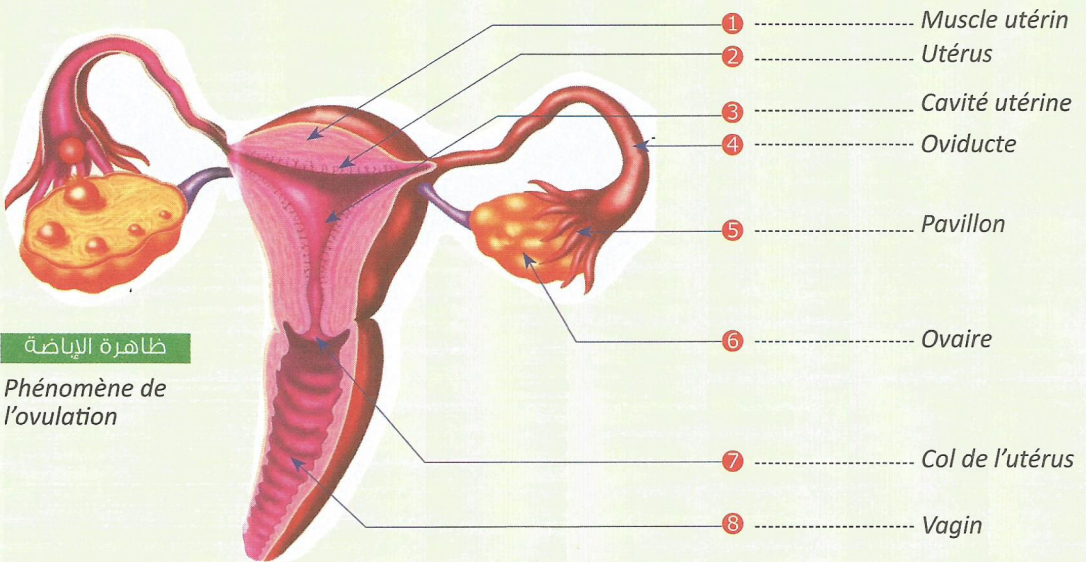
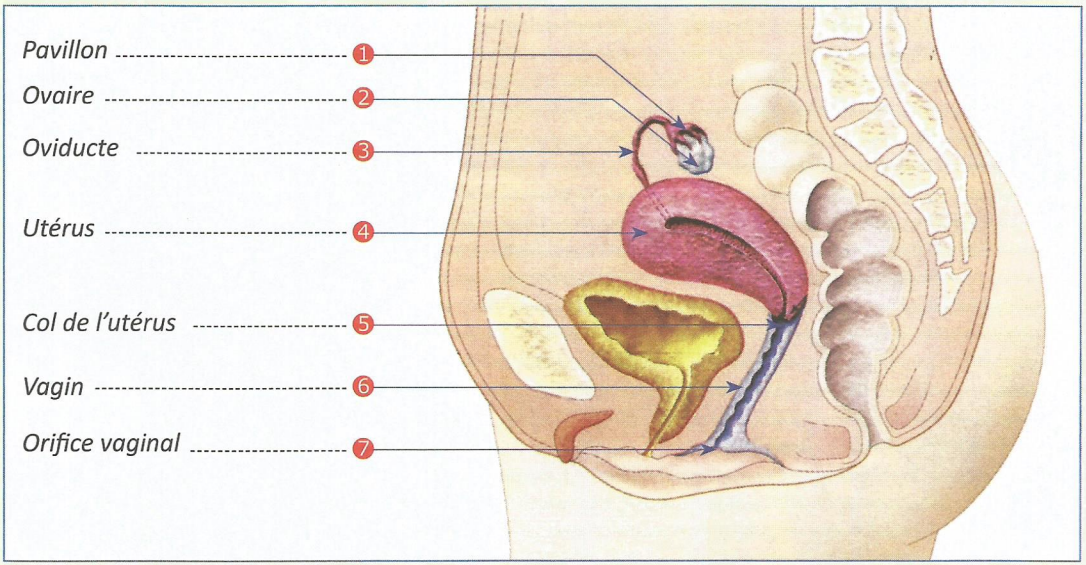
5. وث



Coupes transversales du tube séminifère

4. وث

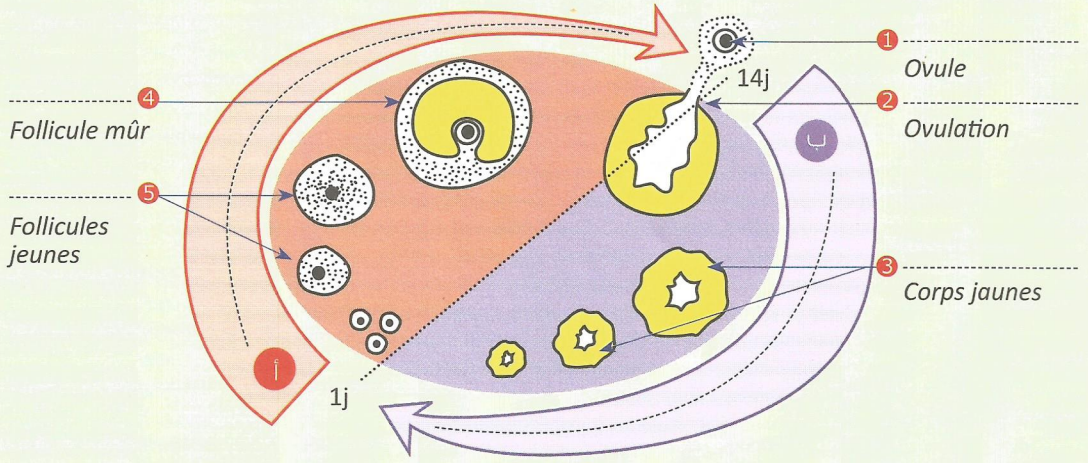




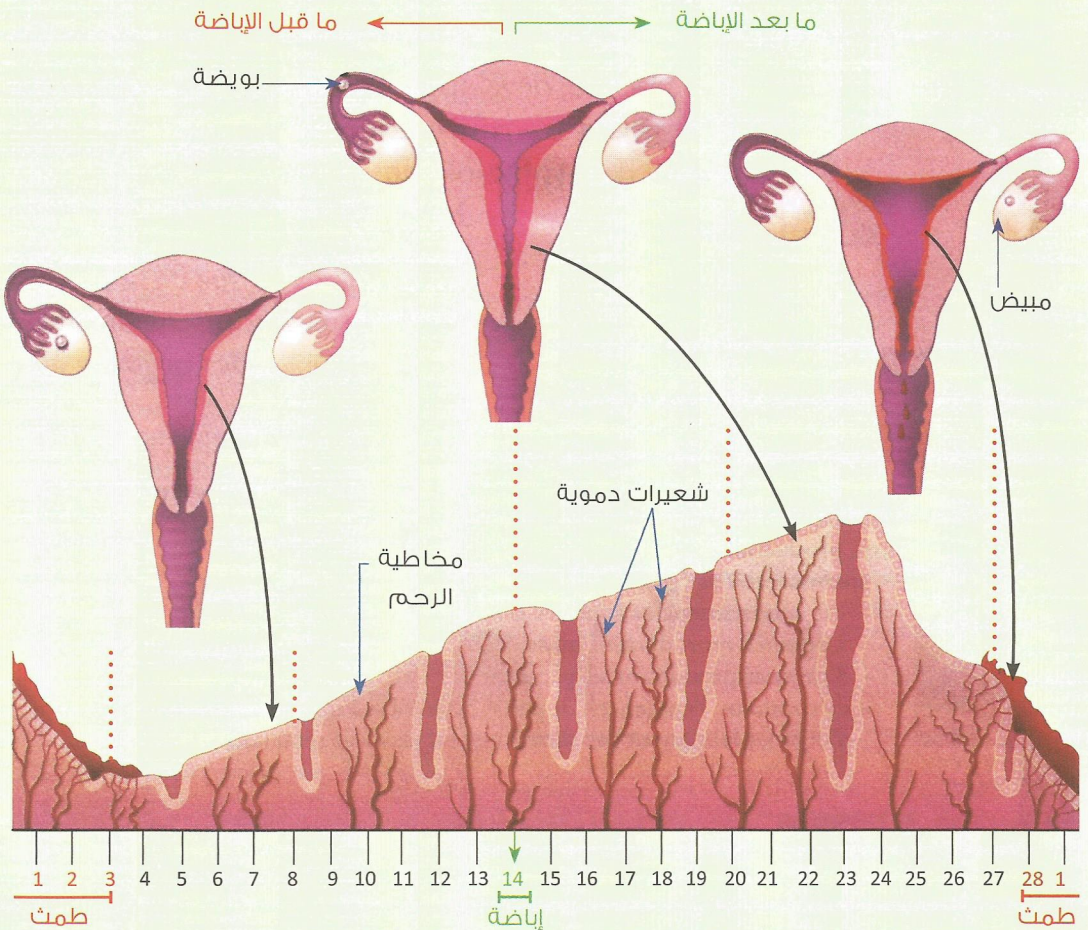
ظاهرة الإباضة

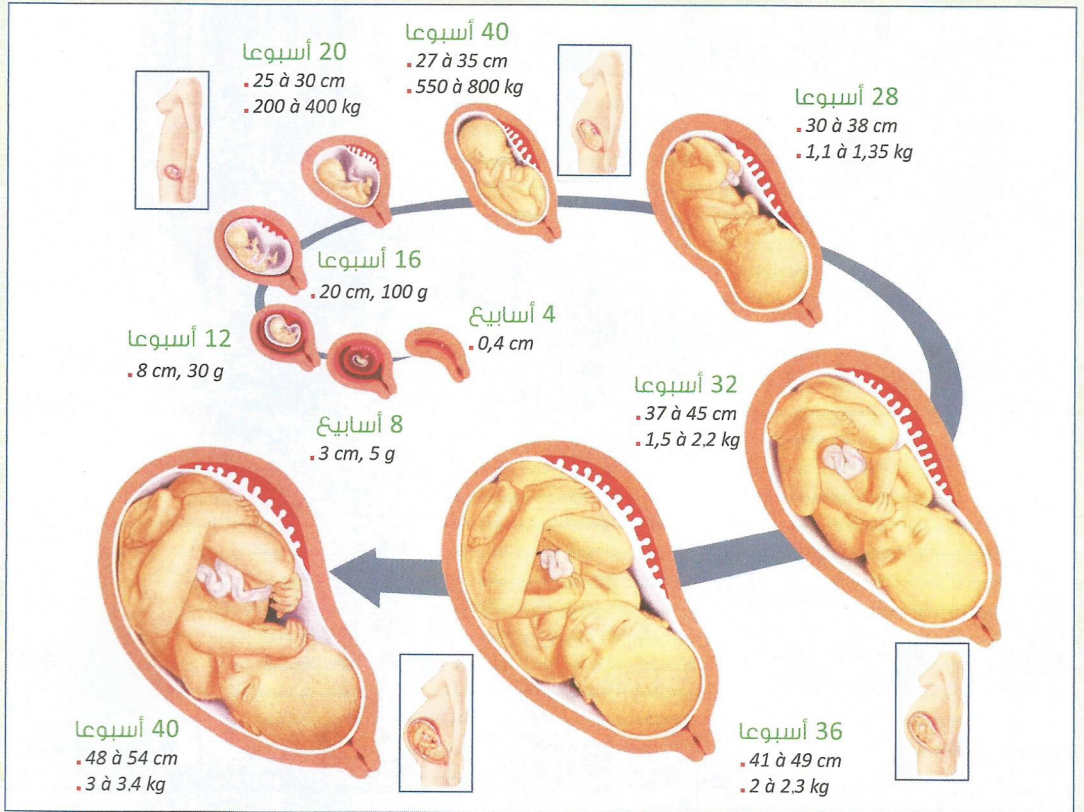
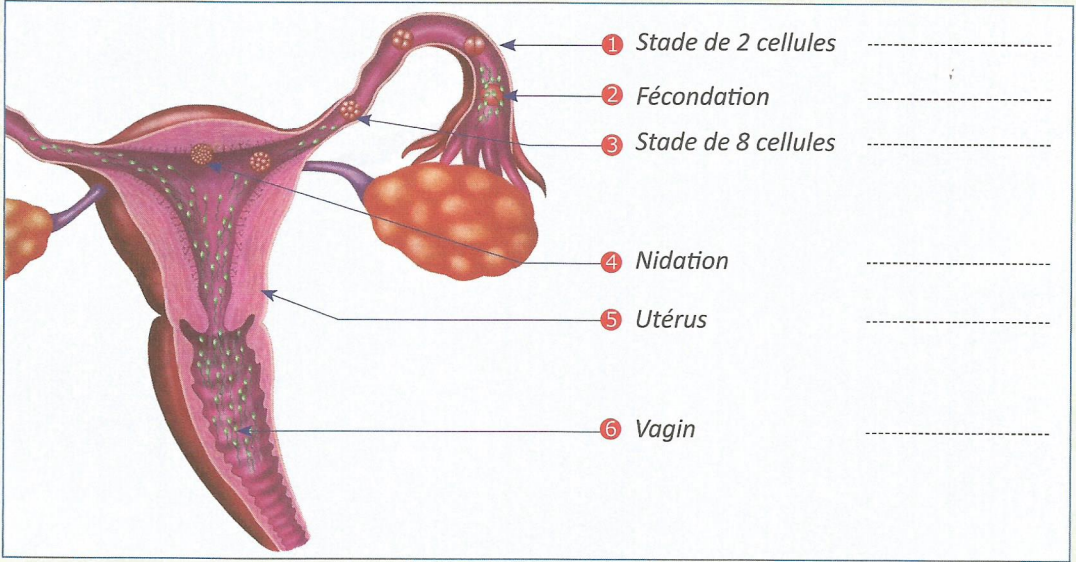
Phénomène de l'ovulation

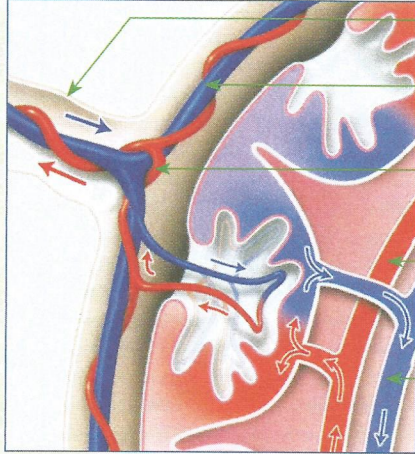
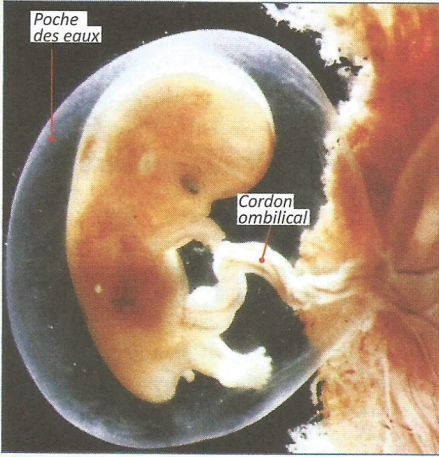
وث 8. دورة المبيض - Cycle ovarien



وث 9. دورة الرحم - Cycle utérin







تمرين

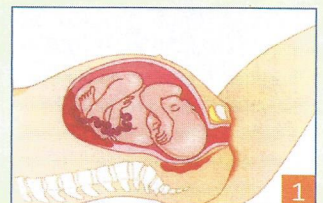
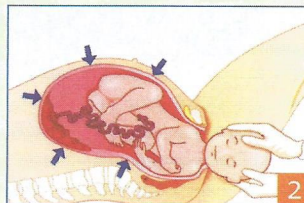
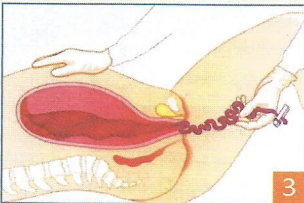
دم الحميل	المشيمة	دم الأم
.....	الماء -
.....	الأملاح المعدنية -
.....	السكريات -
.....	الدهنيات -
.....	البروتينات -
.....	الفيتامينات -
.....	المضادات الحيوية -
.....	النيكوتين -
.....	الكحول -
.....	الهرمونات -
.....	الفيروسات -
.....	O ₂ -
.....	CO ₂ -
.....	البولة -

لتحديد دور المشيمة في اقتنيات الحميل نقترح الجدول التالي :

1- اتمم الجدول باستعمال أسهم خضراء لتحديد العناصر الضرورية للحميل وأسهم حمراء لتحديد العناصر المضرة به وأسهم سوداء : الفضلات التي يطرحها بدم أمه.

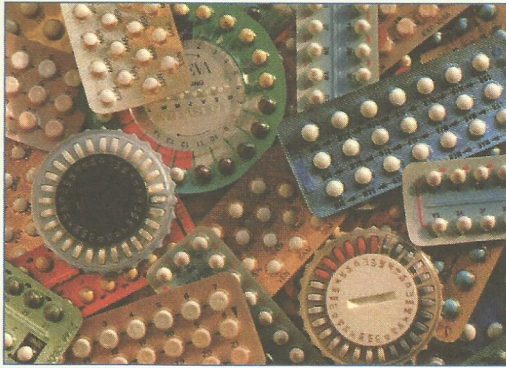
2- استنتج دور المشيمة :

وث.13 مراحل الولادة عند المرأة



صف مراحل الولادة عند المرأة.

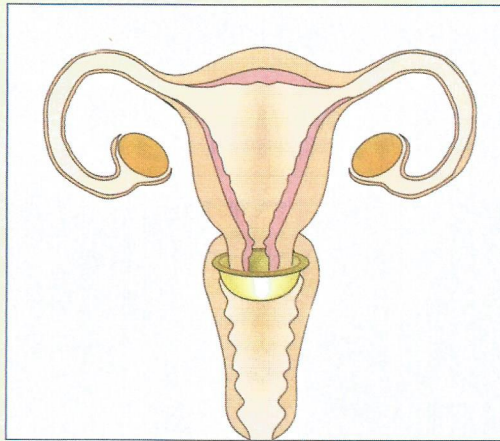
وث 1.



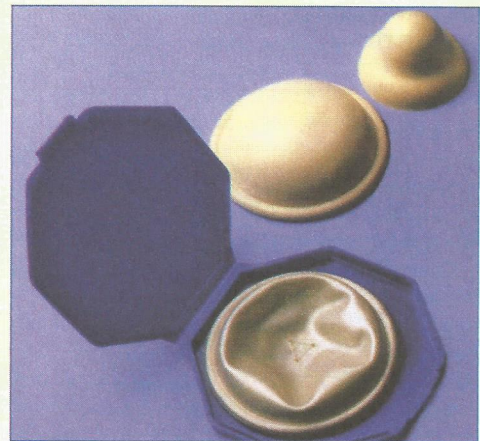
▲ حبات منع الحمل *Les pillules*



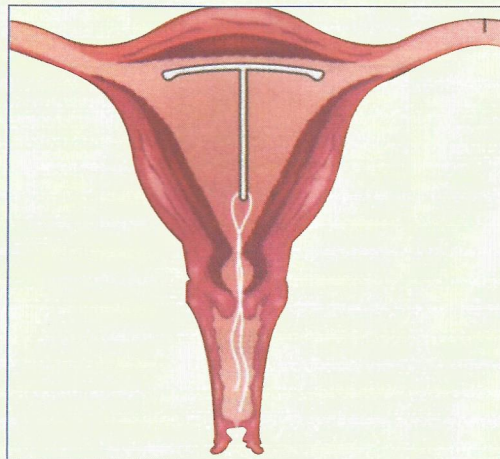
▲ الواقي الذكري *Le préservatif*



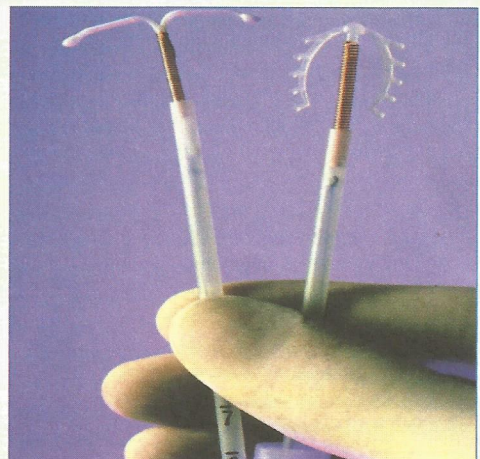
▲ موضع الحجاب الواقي



▲ الحجاب الواقي *Le diaphragme*



▲ موضع اللولب



▲ اللولب *Le stérilet*

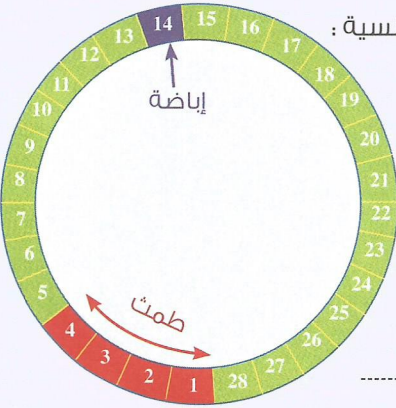
◀ ابحث عن كيفية إستعمال كل وسيلة من وسائل تنظيم النسل وحدد الهدف منها.

تمرين 1

ضع علامة (X) في الخانة المناسبة :

الإقتراحات	يمكن إنجاب الأطفال	لا يمكن إنجاب الأطفال	الرجل هو المسؤول	المرأة هي المسؤولة
☑ للمرأة مبيض واحد ☑ الرجل عادي				
☑ انسداد قناتي المبيضين عند المرأة ☑ الرجل عادي				
☑ المرأة عادية ☑ توقف إنتاج الحيوانات المنوية عند الرجل				
☑ توقف إنتاج البويضات ☑ الرجل عادي				

تمرين 2



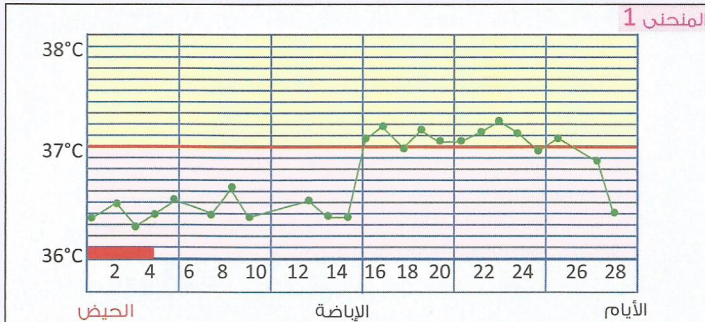
تمثل الوثيقة التالية الظواهر التي تحدث عند امرأة خلال دورة جنسية :
بعد القذف يعيش الحيوان المنوي داخل المسالك التناسلية
الأثنوية 5 أيام بينما لا تتعدى مدة حياة البويضة يومان.

1 - حدد مرحلة الخصوبة عند هذه المرأة :

2 - متى يمكن أن تكون لهذه المرأة علاقات جنسية دون

حدوث حمل؟

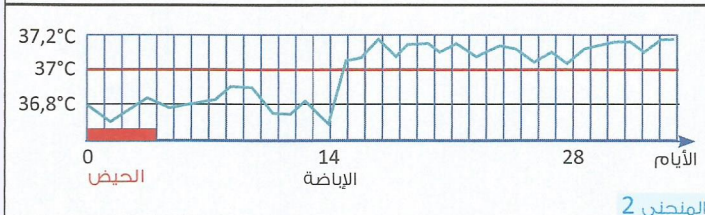
تمرين 3



يمثل المنحنيان 1 و 2 من الوثيقة
جانبه تغير درجة الحرارة عند
امرأة حامل وامرأة غير حامل .

1 - قارن المنحنيين.

2 - تعرّف المنحنى الذي يناسب
كل امرأة على حدة، علل إجابتك.



3 - اذكر علامات أخرى للحمل
عند المرأة.