



المكون الأول : استرداد المعارف

التمرين الأول :

1- ضع المصطلحات بالفرنسية للكلمات التالية : 1ن

- عاشب :
- قارت:.....

2- ضع علامة X أمام الاقتراح الخاطئ : 4ن

▲ تتميز القوارت :

- بنظام أسنان غير كامل
- بحركات عمودية للفك السفلي
- بنظام أسنان كامل
- بأضراس منشارية

التمرين الثاني :

3.5ن

3- يبرز النص المقارن التالي ، مميزات التغذية عند كل من اللاحم و العاشب ، أتممه بملء الفراغات بما يلي :

الحركة العمودية – طحن وسحق – أنياب – أربعة جيوب – أضراس منشارية – الحركة الأفقية – أطول

تتوفر الحيوانات اللاحمة علىتمزق اللحم و علىتقطعه

وتساعدها على ذلكللفك السفلي ، بينما الحيوانات المجتررة، تتوفر على أضراس تمكنها

منالعشب، وتساعدها على ذلكللفك السفلي.

الأنبوب الهضمي عند هذه العواشب به معدة منوهو.....من

الأنبوب الهضمي عند اللواحم.

المكون الثاني : الاستدلال العلمى وتوظيف المكتسبات

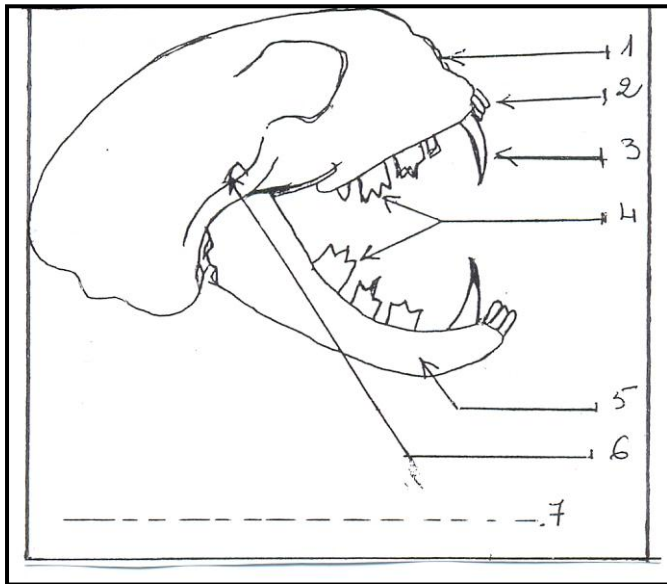
التمرين الثالث : 2 ن

يخرج القنفذ ليلاً متقدماً ببطء، بواسطة قفزات، ويستكشف الأرض بشم كل شيء يصادفه، وإذا سمع صوتاً، فإنه يقف في الحين ويشم مرة أخرى وتعوض حاسة الشم الدقيقة لديه بحاسة البصر الضعيفة. خلال تنقلاته، يأكل الحشرات والديدان والحلزونات وحتى بعض الحيات.

- 1- ما النظام الغذائي للقنفذ؟
- 2- ما أعضاء الحس التي تتدخل في البحث عن الغذاء؟

التمرين الرابع : 9.5 ن

نعتبر الوثيقة جانبه:



1- ضع مفتاحاً مناسباً لهذه الوثيقة : 3.5 ن

2- سم النظام الغذائي الملائم لهذا الحيوان ؟ 2 ن

3- من بين الأجوبة الآتية، اوجد صنف السن الذي يطابق الأعمال الآتية :

- أ- قتل الفريسة و تمزيق اللحم إلى شرائح : 1 ن
- ب- تقطيع اللحم إلى أجزاء صغيرة : 1 ن
- ج- كشط اللحم الملتصق بالعظام : 1 ن
- د - أكتب الصيغة السنية لهذا الحيوان : 1 ن