



السنة الدراسية: 2013-2014  
بتاريخ: 14 / / 2014—30د

علوم الحياة والأرض  
المراقبة المستمرة الثالثة  
السنة الأولى ثانوي إعدادي  
الأسدس الأول



الاسم: .....  
النسب:.....الفوج:.....

### المكون الأول : استرداد المعارف 10ن

#### 1- عرف المصطلحات التالية: 3ن

- قضيب عظمي

- النسغ الخام

- الصيغة السنية

#### 2- اعط مقابيل المصطلحات التالية بالفرنسية : 2ن

النسغ الخام..... stomates /

النتج..... chlorophylle /

#### 3 - أجب بصحيح أم خطأ : (2ن)

أ. شكل لقمة المفصل عند الإنسان مسطحة.

ب. تحتاج النباتات الخضراء إلى ماء، ضوء و CO<sub>2</sub> فقط.

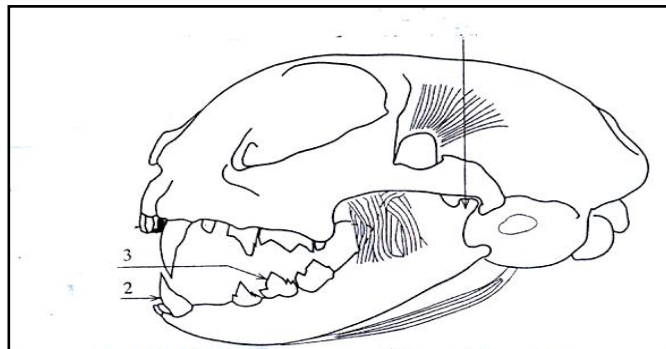
ت. للحيوانات العاشبة أنبوب هضمي قصير.

ث. النباتات الخضراء ذاتية التغذية.

#### 4- ما هي حاجيات النبتة التي تأخذها من وسط عيشها؟ وما هي الأجزاء المسؤولة عن أخذ هذه الحاجيات؟ (3ن)

### المكون الثاني : الاستدلال العلمي والتواصل الكتابي 10ن

أثناء خرجة دراسية لمستوى أولي إعدادي، عثر التلاميذ على جمجمة حيوان ( انظر الوثيقة أسفله).  
قالت سلمى : إنها لحيوان عاشب، ورد إبراهيم: بل هي لحيوان لاحم. قصد حسم الأمر اتفقا على عرضها على أستاذهما،  
لكن هذا الأخير طلب من التلاميذ كلهم ملاحظة الجمجمة و دراستها جيدا معتمدين على معلوماتهم حول التغذية عند  
الحيوانات من أجل تحديد النظام الغذائي لهذا الحيوان.



1- حدد الصيغة السنوية لهذا الحيوان انطلاقاً من الوثيقة جانبه ؟ و ماذا تستنتج بخصوص نظام الأسنان ؟ (3ن)

2- اعتماداً على معلوماتك و على الوثيقة، حدد النظام الغذائي لهذا الحيوان. (2ن)

II- 1- من بين المعادلتين A و B أيهما لحيوان لاحم و أيهما لحيوان عاشب ؟ علل جوابك. (2ن)

$$B = \frac{2ق + 1ن + 5ض}{2ق + 1ن + 5ض}$$

$$A = \frac{0ق + 0ن + 6ض}{4ق + 0ن + 6ض}$$

2- استنتج من خلال المعطيات و من خلال مكتسباتك الفرق بين خصائص النظام الغذائي اللاحم و العاشب. (3ن)