

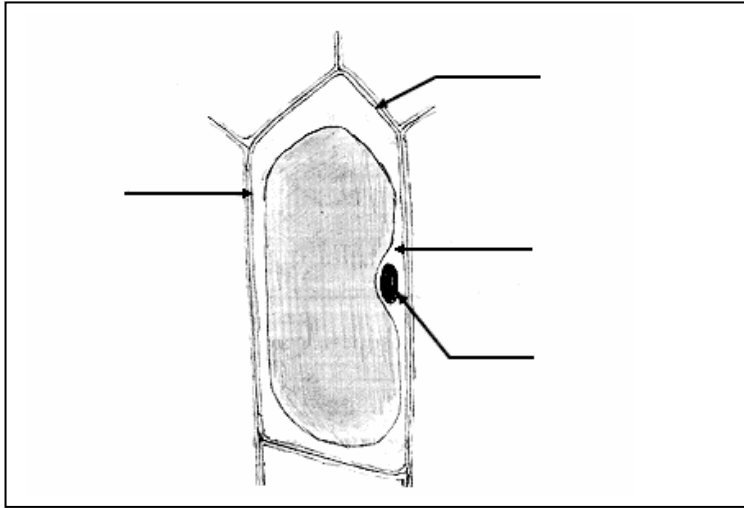
..... : الاسم والنسب	السنة الدراسية : 2007/2006	المملكة المغربية
..... : القسم	الدورة : الأولى	وزارة التربية الوطنية
..... : الرقم الترتيبي	المادة : علوم الحياة والأرض	نيابة الناظور
	مدة الإنجاز : 1h	إعدادية محمد الزرقطوني

### التمرين الأول :

1. عرف ما يلي :  
 (أ) الكائن الحي :  
 (ب) الخلية :  
 (ت) سنخ رئوي :  
 2. ضع علامة (×) أمام الاقتراحات الصحيحة ، وصحح الاقتراحات الخاطئة :  
 الدم ليس له دور تنفسي عند الحيوانات التي لها تنفس قصبي .....  
 تشكل الحيوانات المجهرية التي تعيش في الماء البلاكتون النباتي .....  
 على مستوى الرئة يمر الأكسجين من الهواء إلى الدم ويمر ثاني أكسيد الكربون من الدم إلى الهواء .....

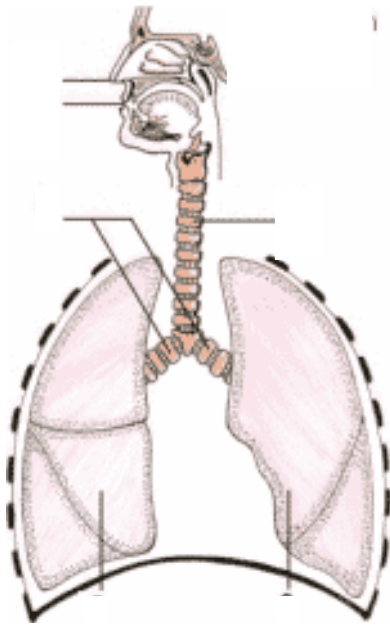
### التمرين الثاني :

1. تمثل الوثيقة أسفله رسما تخطيطيا لخلية بشرة البصل :  
 ضع أسماء لعناصر هذا الرسم .  
 أين يمكن أن نجد مثل هذه المكونات في جسمك؟  
 .....  
 ما الاسم الذي يطلق على الكائنات الحية التي جسمها يتكون من خلية واحدة ؟ أعط مثال  
 .....  
 وما الاسم الذي يطلق على الكائنات الحية التي جسمها يتكون من عدد كبير من الخلايا ؟ أعط مثال  
 .....  
 .....



2. تمثل الوثيقة جانبه الجهاز التنفسي عند الانسان

- (أ) ضع أسماء لعناصر الرسم ؟
- (ب) رتب الأعضاء التالية حسب دخول الهواء وخروجه في حالتها الشهيق والزفير  
 - القصبة الهوائية - الأسناخ الرئوية -  
 القصبة الرئوية - الأنف - القصبيات الرئوية.  
 \*في حالة الشهيق :  
 .....  
 .....



- \*في حالة الزفير :  
 .....  
 .....
- (ت) قارن بين الهواء المستنشق والهواء المتزفر  
 .....  
 .....

- (ث) كيف تفسر كثرة العروق والشعيرات الدموية على مستوى الرئتين ؟  
 .....  
 .....