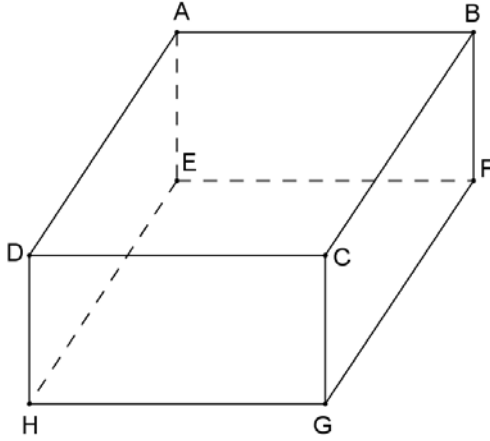


# الموشور القائم و الأسطوانة

## تمارين تطبيقية

### تمرين 1

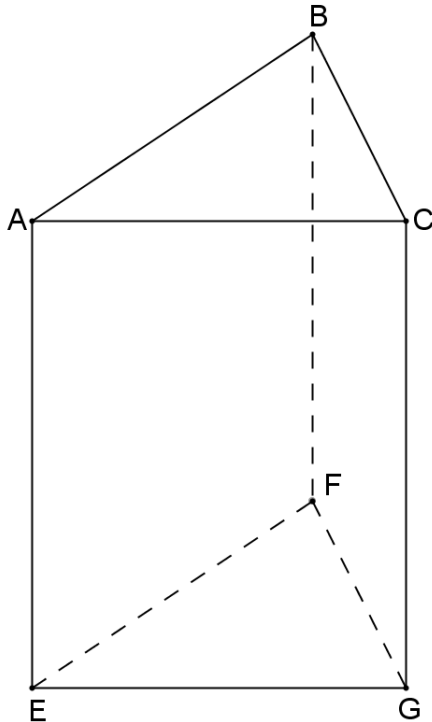
لاحظ الشكل جانبه :



- (1) - ما هي طبيعة هذا الموشور القائم ؟
- (2) - كم عدد رؤوسه ؟ أذكرها .
- (3) - كم عدد أحرفه ؟ أذكرها ؟
- (4) - كم عدد أوجهه الجانبية ؟ أذكرها .
- (5) - ما هي طبيعة قاعدته ؟ حددها .

### تمرين 2

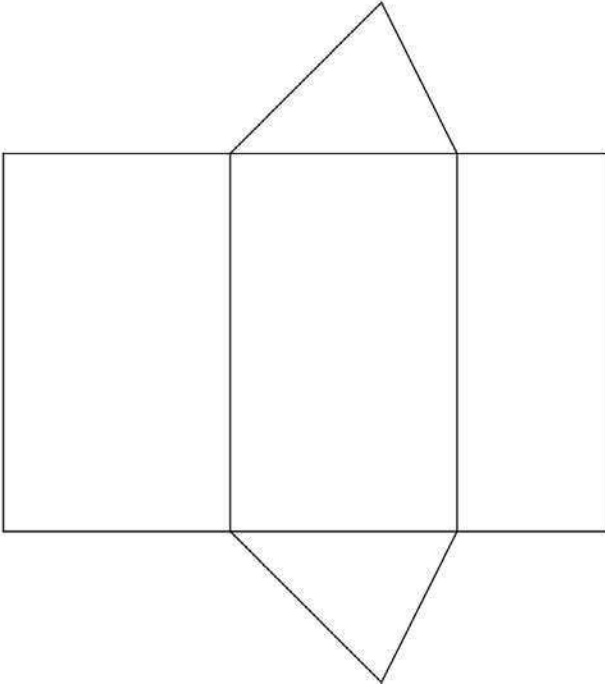
لاحظ الشكل جانبه :



- (1) - ما هي طبيعة هذا الموشور القائم ؟
- (2) - كم عدد رؤوسه ؟ أذكرها .
- (3) - كم عدد أحرفه ؟ أذكرها ؟
- (4) - كم عدد أوجهه الجانبية ؟ أذكرها .
- (5) - ما هي طبيعة قاعدته ؟ حددها .

### تمرين 3

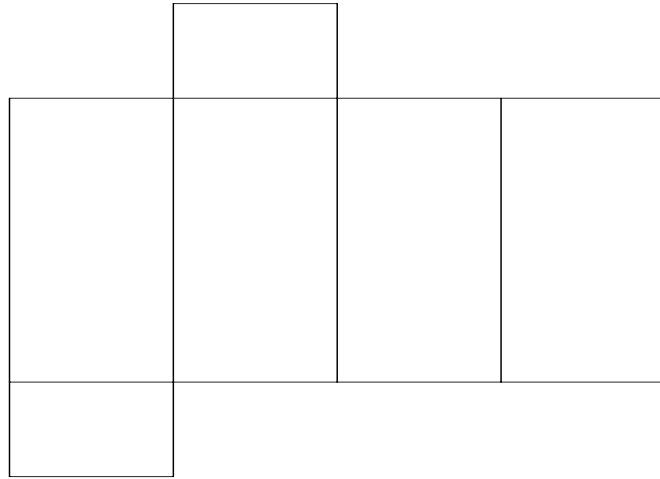
الشكل جانبه يمثل نشرًا لموشور قائم :



- (1) – ما هي طبيعة هذا الموشور القائم ؟
- (2) – حدد رؤوسه .
- (3) – أرسمه

### تمرين 4

الشكل الآتي يمثل نشرًا لموشور قائم :



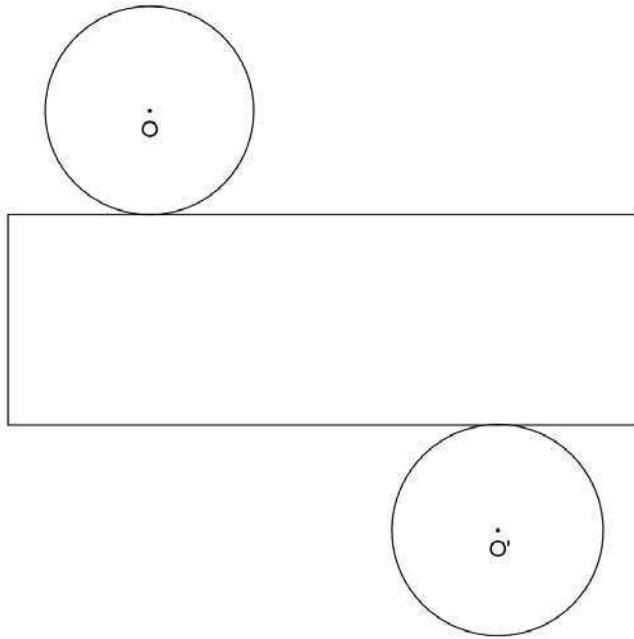
- (1) – ما هي طبيعة هذا الموشور القائم ؟
- (2) – أرسم هذا الموشور القائم .
- (3) – حدد رؤوسه .

**تمرين 5**

- (1) – أنشئ نموذجا لموشور قائم  $ABCDEF$  قاعدته مثلث قائم الزاوية في  $A$  بحيث :  
 $AB = 3 \text{ cm}$  و  $AC = 4 \text{ cm}$  و ارتفاعه  $BC = 6 \text{ cm}$  .
- (2) – أرسم نشرًا لهذا الموشور القائم .

**تمرين 6**

الشكل الآتي يمثل نشرًا لموشور قائم :



- (1) – ما هي طبيعة هذا الموشور القائم ؟
- (2) – أرسم هذا الموشور القائم إذا علمت أن شعاعه  $2 \text{ cm}$  و أن ارتفاعه  $7 \text{ cm}$  .