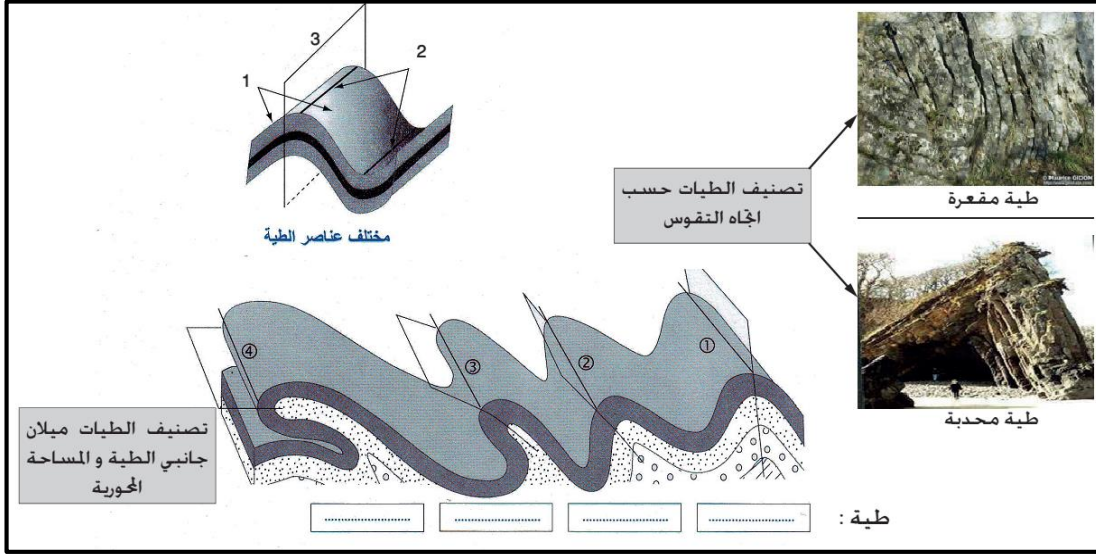


# بطاقة النشاط 1: أنواع التشوهات التكتونية

## الوضعية

في كل مرة تزور منطقة جبلية أو تمر في الطريق بجوار الجبال تلاحظ أن الطبقات الصخرية المشكلة للسلاسل الجبلية تعرف تشوهات تكتونية عديدة حيث تجد طبقات مائلة أو مطوية أو مكسور. لتعرف مختلف أنواع التشوهات التكتونية والعوامل المتدخلة في تشكيلها نقترح دراسة الوثائق التالية:

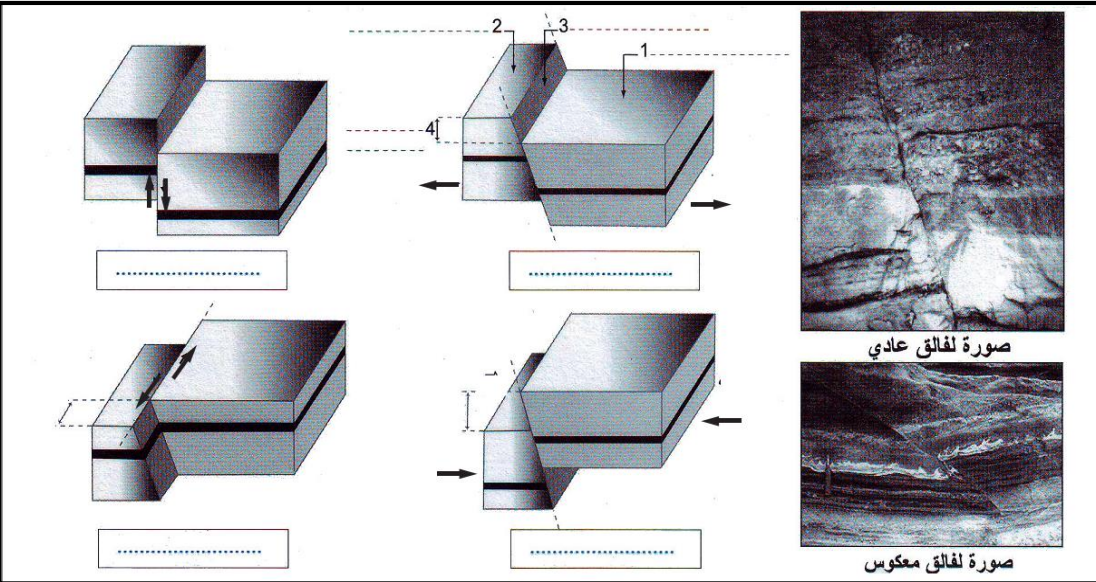
## الأسناد والتعليمات



## الوثيقة 1: أنواع الطيات

### التعليمية

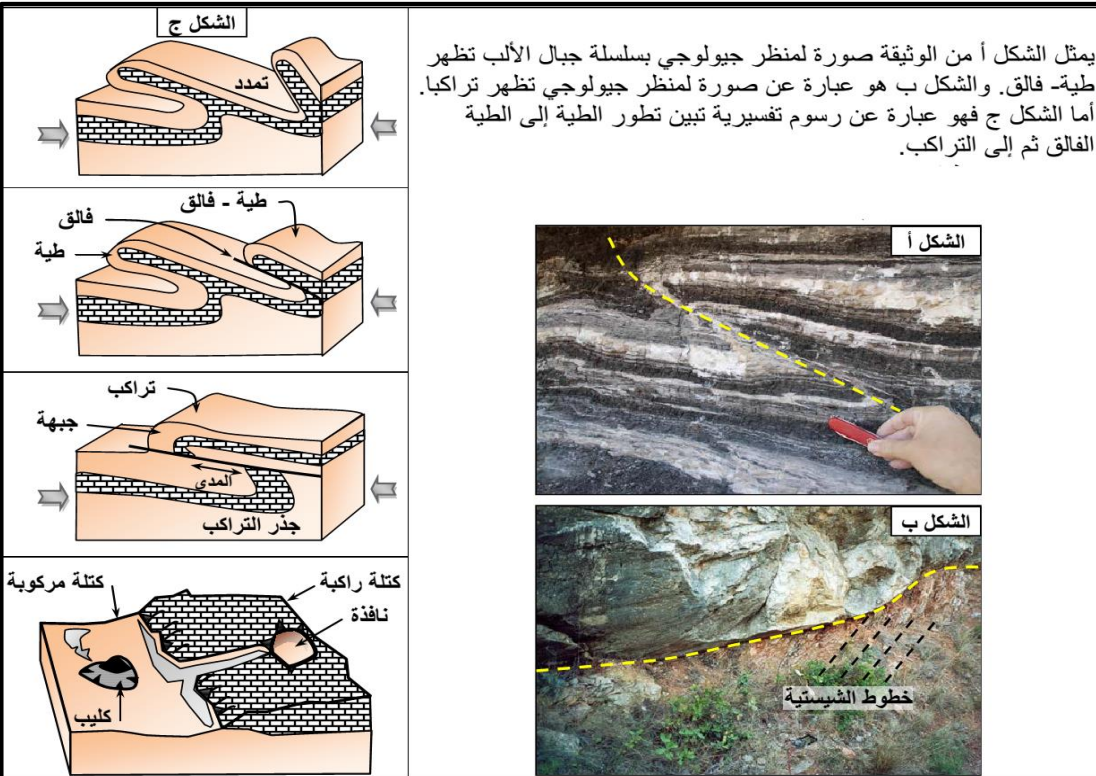
1. بعد تسمية العناصر المرقمة في الوثيقة، عرف الطية وحدد عناصرها وأصنافها وظروف تشكلها



## الوثيقة 2: أنواع الفوالق

### التعليمية

2. بعد تسمية العناصر المرقمة في الوثيقة، عرف الفالِق وحدد عناصره وأنواعه وظروف تشكل كل نوع.



## الوثيقة 3: التشوهات الوسيطة

### التعليمية

3. من خلال أشكال الوثيقة 3، صف كيفية تشكل كل من الطية-فالِق، التراكب والسديمة.

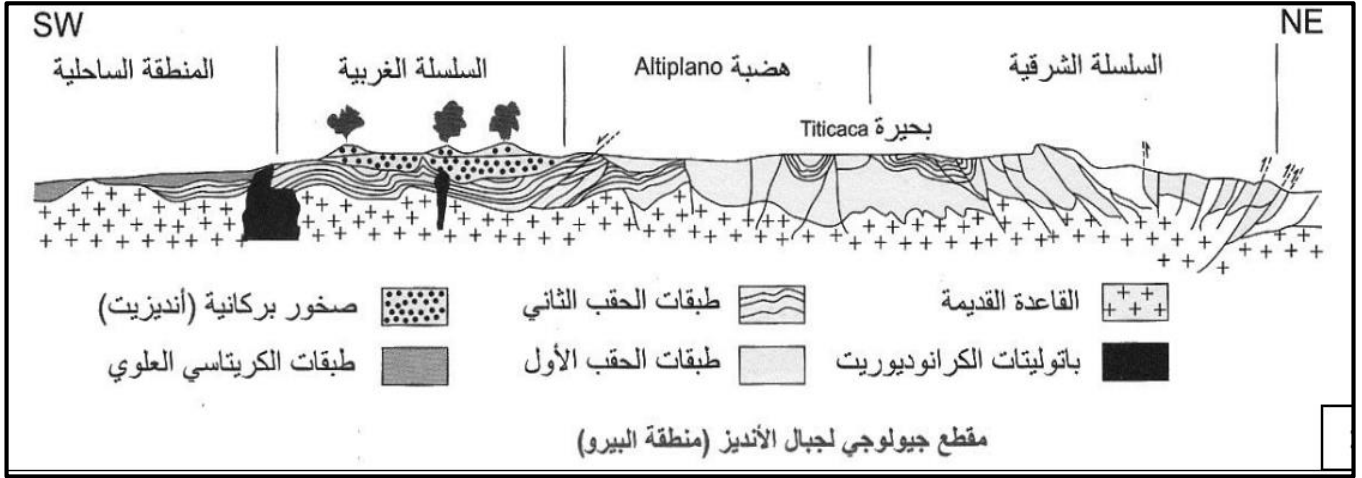
### بطاقة النشاط 3: التشوهات التكتونية المميزة للسلاسل الجبلية

#### الوضعية

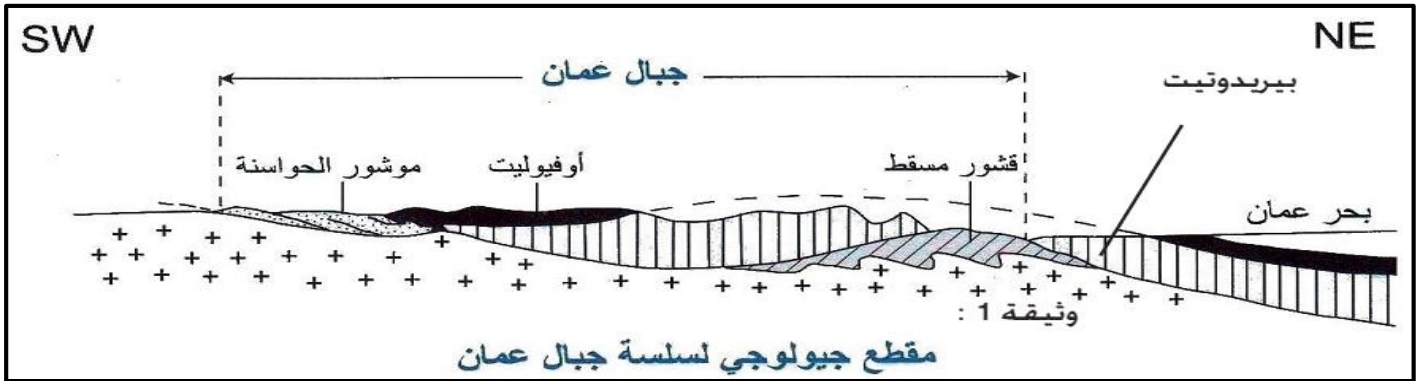
ينتج تشكل السلاسل الجبلية عن تجابه بين صفيحتين تكتونيتين وهذا يترتب عنه حدوث عدة تشوهات تكتونية. للكشف عن طبيعة التشوهات التكتونية المميزة لكل من سلاسل الطمر، الطفو والاصطدام نقترح دراسة الوثائق التالية:

#### الأسناد

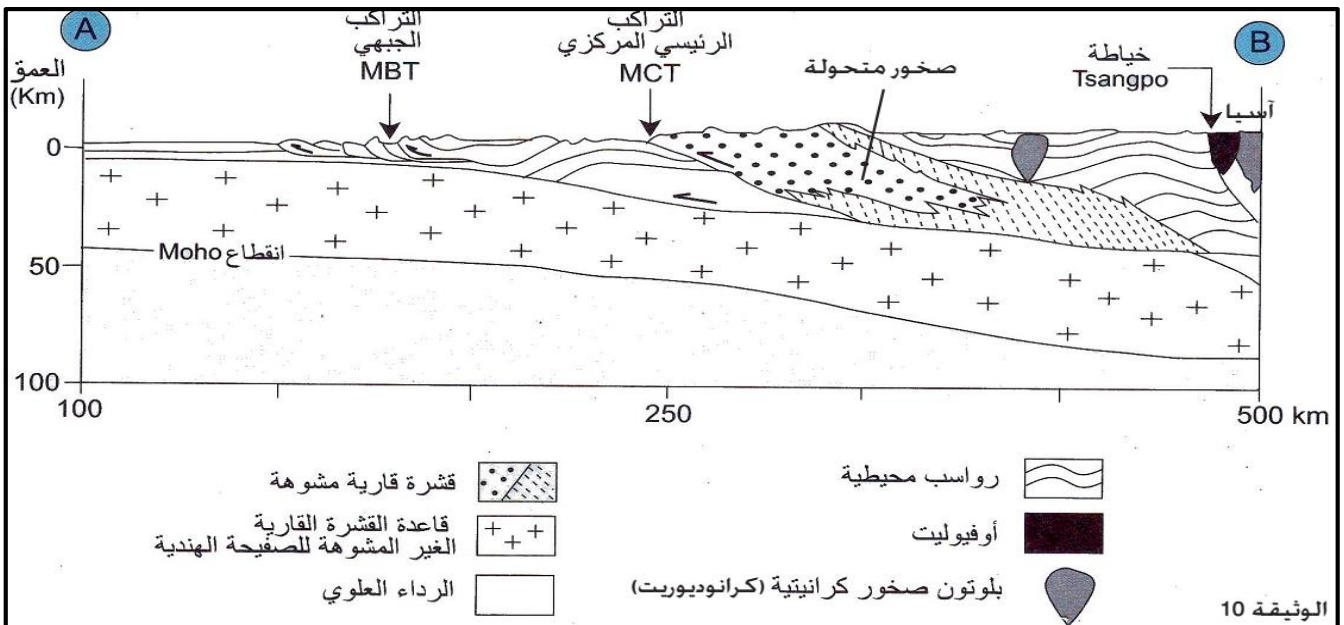
#### الوثيقة 1: مقطع جيولوجي من سلسلة جبال الأنديز



#### الوثيقة 2: مقطع جيولوجي من سلسلة جبال عمان



#### الوثيقة 3: مقطع جيولوجي من سلسلة جبال الهملايا.



#### التعليمة

انطلاقا من معطيات الوثائق 1، 2 و 3، استخرج التشوهات المميزة لكل نوع من أنواع السلاسل الجبلية مبينا علاقة تلك التشوهات بظروف تشكل كل نوع من السلاسل الجبلية.