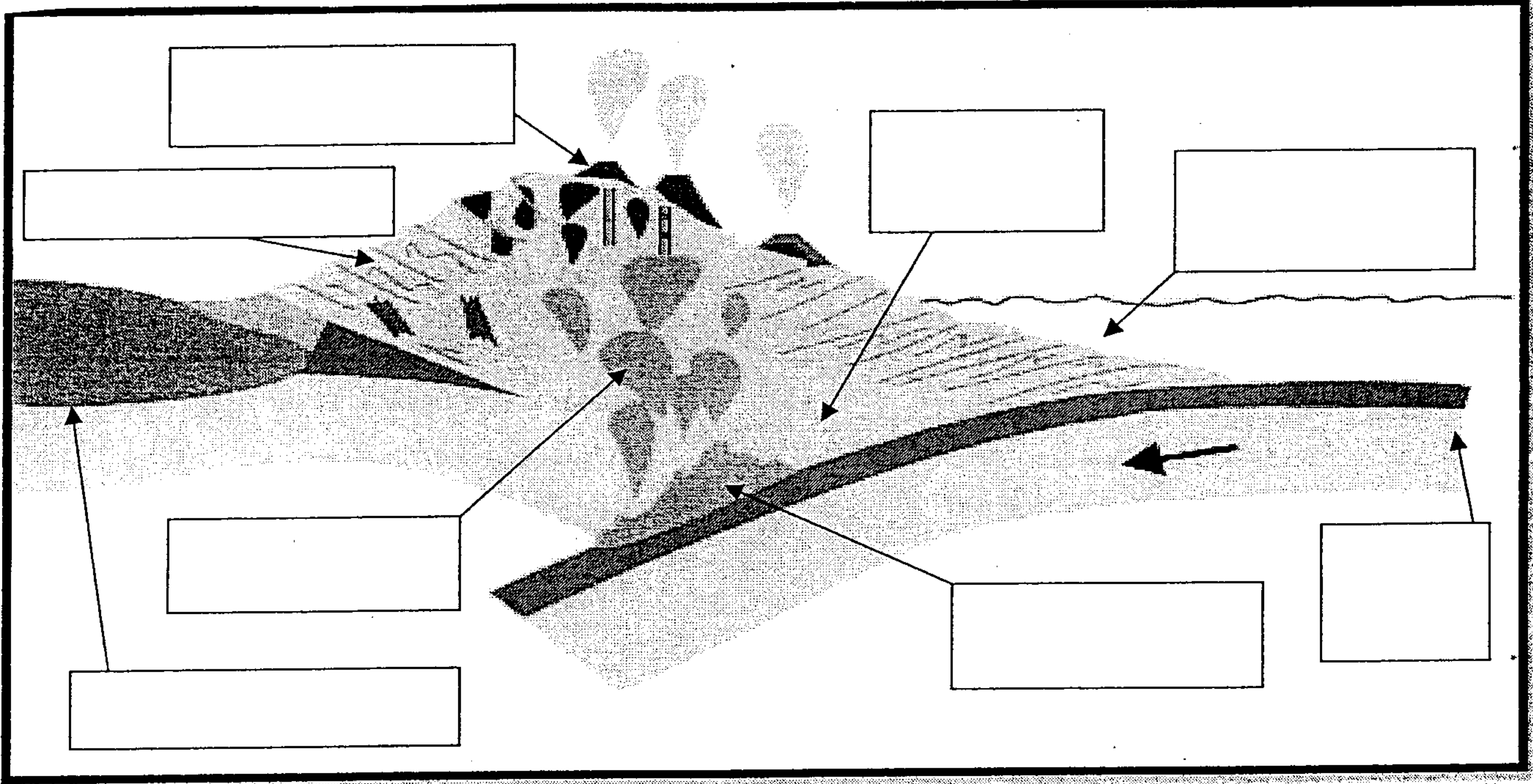


الاسم الكامل:

المكون الأول: استرداد المعارف (5 ن)

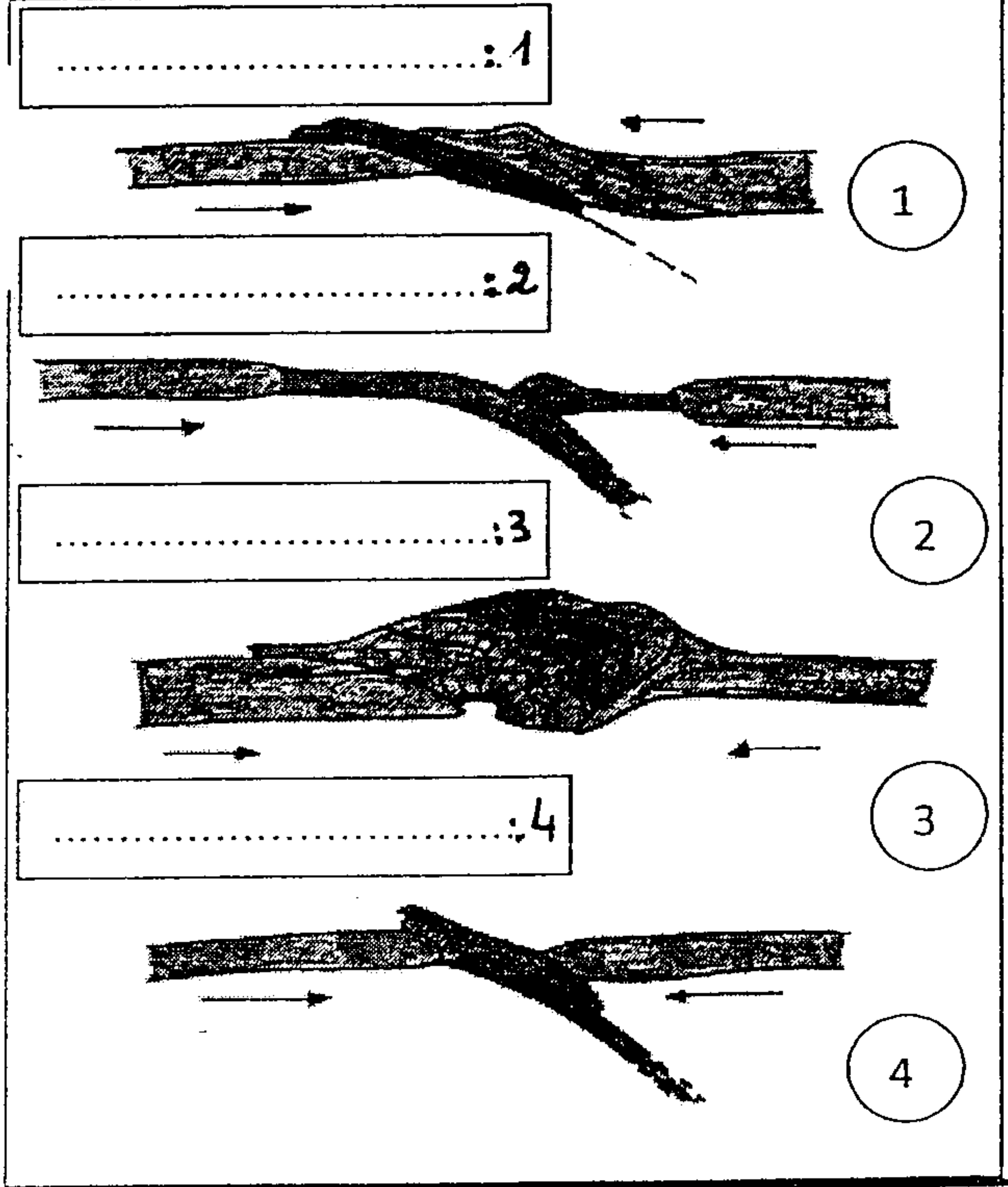
1 - عرف المصطلحات التالية: (1 ن)
المركب الأوفوليوتي ، طية منحرفة ، تراكب ، تشوه وسيط

2 - تمثل الوثية التالية ظاهرة تتم في مناطق تقارب الصفائح املأ الخانات بالأسماء المناسبة (1 ن)



صل كل حرف بالرقم الذي يناسبه؟ (1 ن)

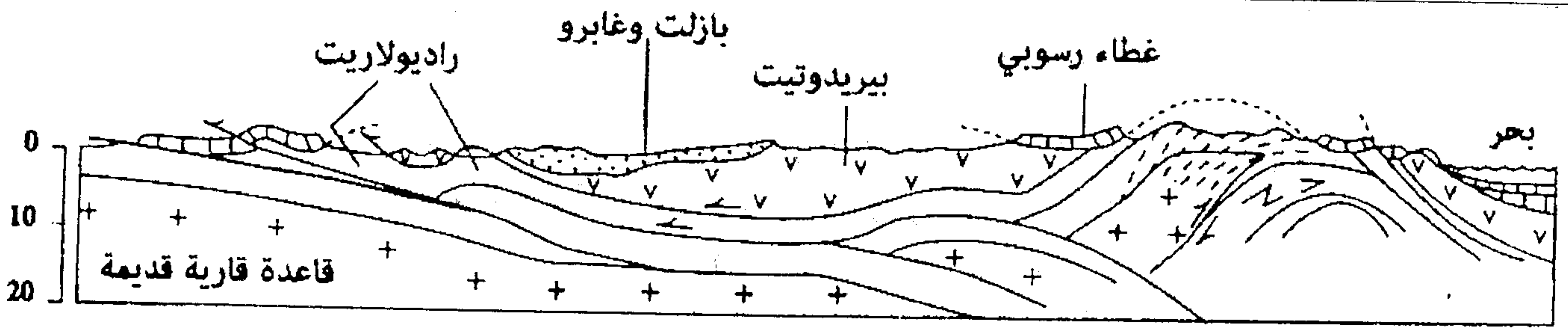
A- سلاسل الطفو	1- نرجفية
	2- سديمة
	3- تراكبات
B- سلاسل الإصطدام	4- موشور التضخم
	5- أندزيت
	6- تشوه إنقطاع MOHO
C- سلاسل الطمر	7- صعود الكتل الصخرية
	8- تشوهات تكتونية
	9- تجابه
	10- حفرة
.....	11- طمر ضمحيطي	
.....	12- تميه البيريدوتيت	

حدد الحدث المميز لكل شكل ، ثم رتب الأشكال حسب
تسلسلها الزمني الطبيعي؟ (1, 2, 5 ن)

.....

التمرين الثاني : (إن)

تمثل الوثيقة 2 نوعا من السلاسل الجبلية الناتجة عن تجابه صفيحتين تكتونيتين :

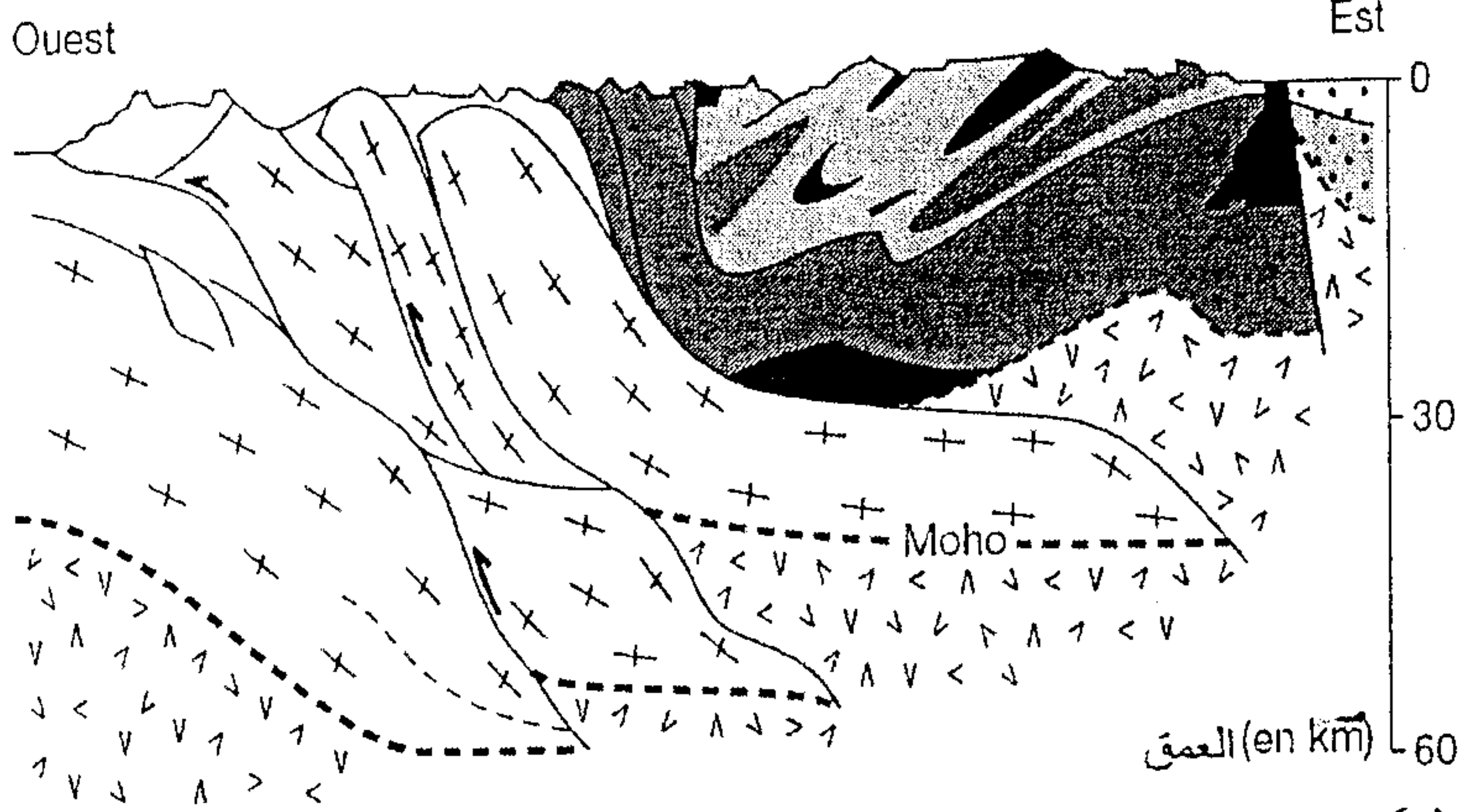


- 1) استخراج من المقطع الجيولوجي الخاصيات البنوية و الصخرية التي تميز المنطقة . (2,1 ن)
- 2) حدد نمط هذه السلسلة معلا جوابك . (1,5 ن)

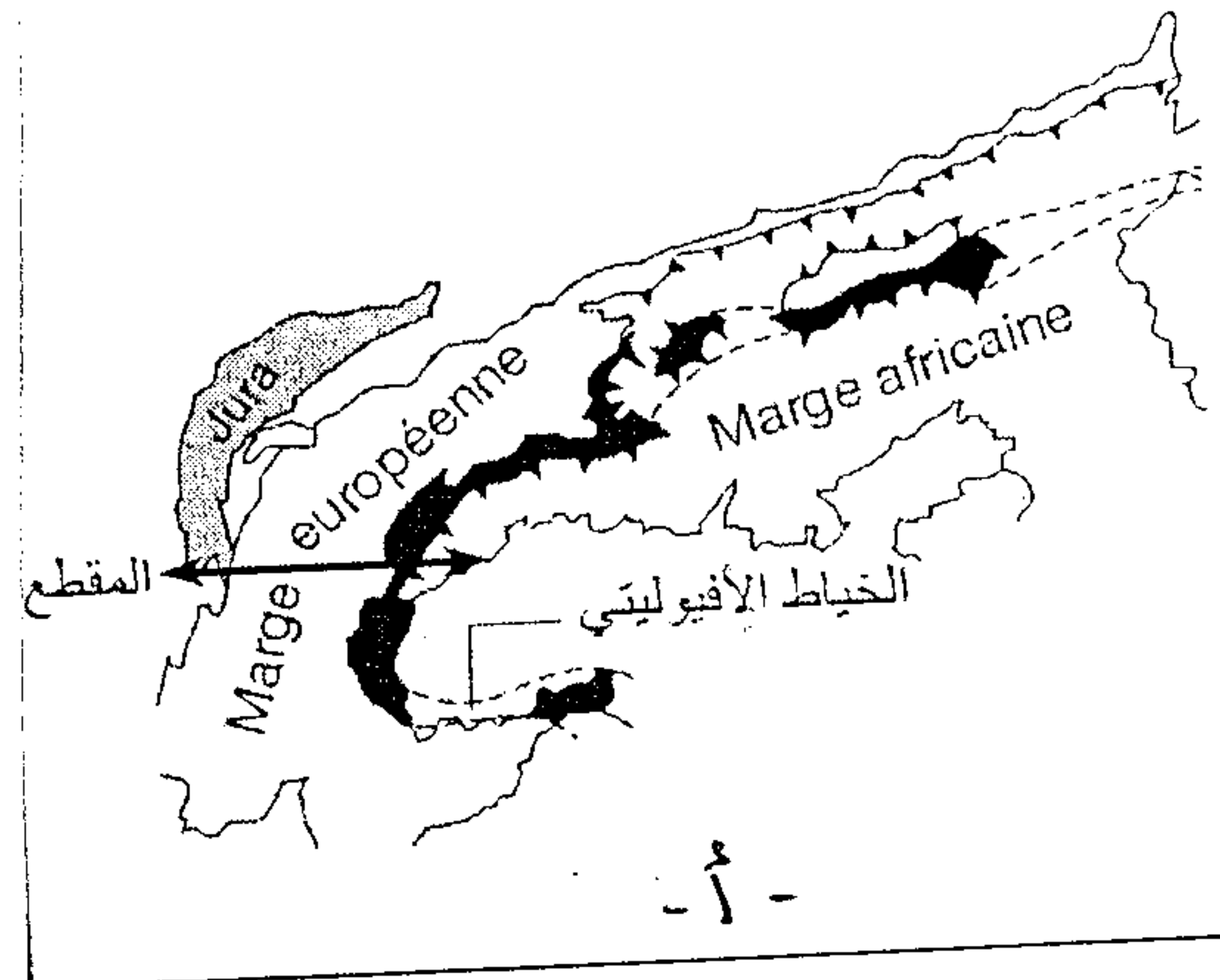
الوثيقة 2

II

في إطار دراسة تشكل السلاسل الجبلية وعلاقتها بتكتونية الصفائح ، أنجزت دراسة في السلسلة الألبية في منطقة ايطاليا اهتمت بالكشف عن البنيات الجيولوجية في العمق حسب مقطع يمتد من الشرق إلى الغرب يمر بالخط الأفريقي المتواجد في المنطقة (الوثيقة 3).



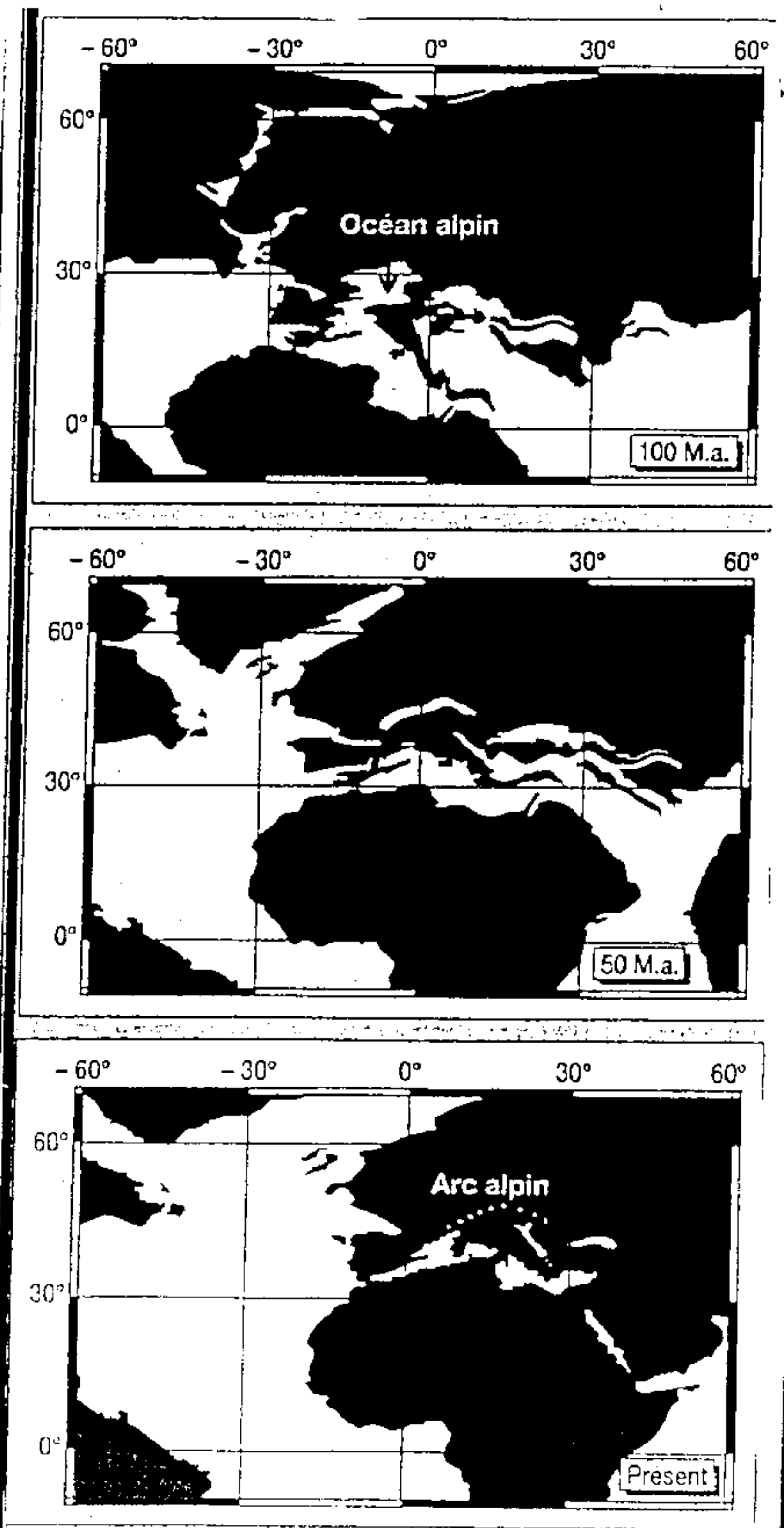
- | | | | |
|--|--------------------|--|---------------------------------|
| | اراضي رسوبية مشوهة | | الوحدة الإفريقية (قشرة أرضية) |
| | أفيوليت | | الوحدة الأفيوليتية (قشرة أرضية) |
| | قاعدة قديمة بلورية | | الرداء |
| | | | منحى الحركة |
- 20 km



الوثيقة 3: رسم تخطيطي لمقطع بسلسلة جبال الألب

الوثيقة 4: التحرك النسبي للقارة الإفريقية

- منذ 100 مليون سنة .
- القشرة القارية ممثلة بالأسود .
- القشرة المحيطية بالأبيض .
- خطوط الطول وخطوط العرض
- معر عنها بالدرجات .



أوب

3) باستغلالك للوثيقتين 4 و 3 ، بين أن سلسلة

جبال الألب الفرنسية - الإيطالية تتوفر على مميزات سلسلة اصطدام .

و الوثيقة 4 (4 ن) استغلال الوثائق 3 و 4

السرد الثالث (7 ن)

تعرف بعض مناطق الكرة الأرضية ذات ارتفاع ضعيف عن سطح البحر (جزر المالديف بالمحيط الهادي كمثال)، تهديدا حقيقيا يتجلى في إمكانية انغمارها بالماء. للكشف عن الأسباب المؤدية إلى ذلك ، نقترح دراسة واستثمار المعطيات التالية:

تمثل الوثيقة 1 مساحة الكتلة الجليدية في القطب الشمالي للكرة الأرضية قبل 21 ألف سنة (الشكل 1) ومساحتها الحالية (الشكل 2):



الوثيقة 1

1- اعتمادا على معطيات الوثيقة 1، حدد سبب تهديد بعض مناطق الكرة الأرضية بالانغمار بالماء. (1 ن)

تم تتبع تطور كل من نسبة CO_2 في الغلاف الجوي للأرض ودرجة حرارة الأرض منذ سنة 1700،

تبين الوثيقة 2 النتائج المحصل عليها.

(1,5 ن)

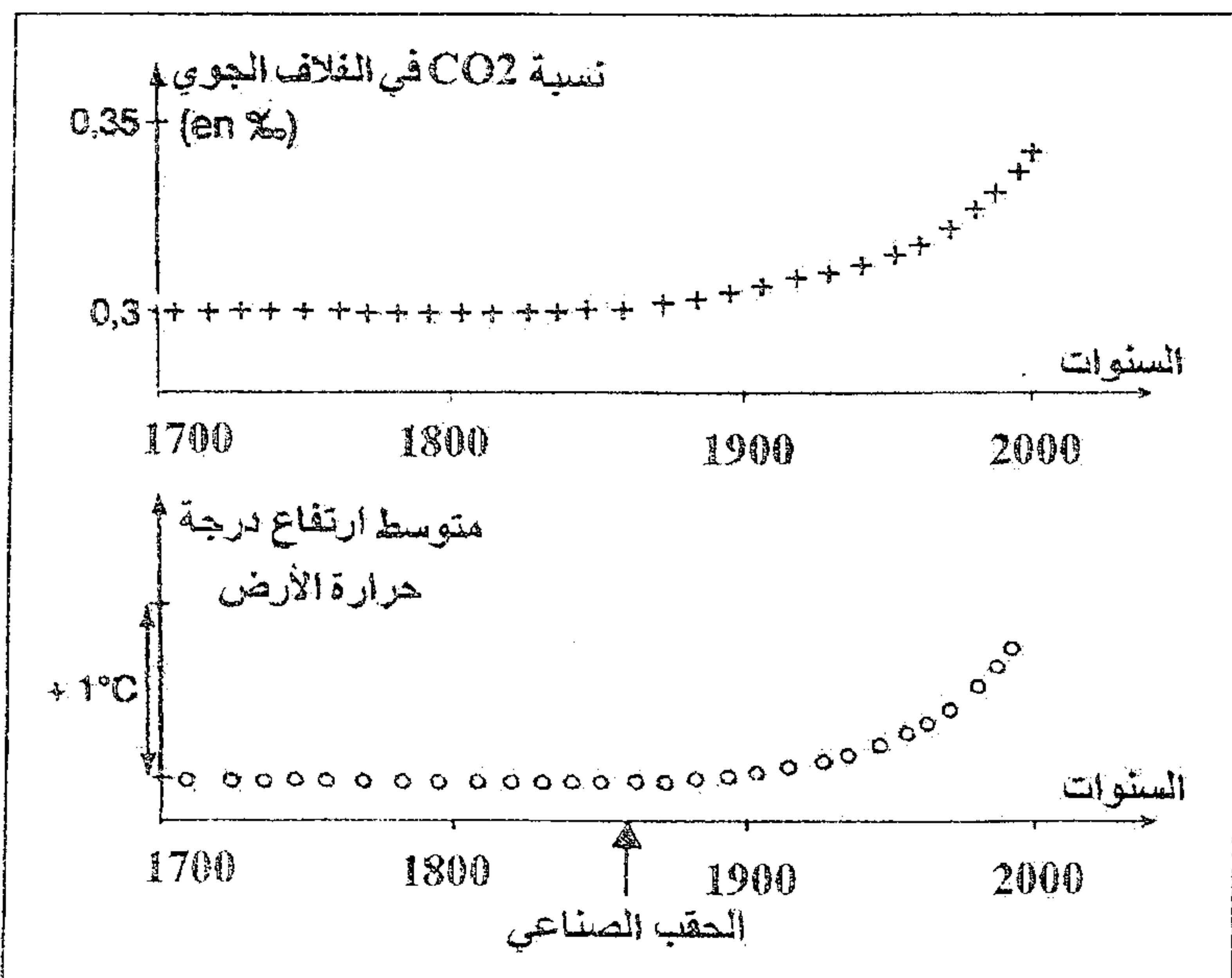
2- حل معطيات الوثيقة 2، ماذا تستنتج؟

3- اعتمادا على المعطيات السابقة وعلى معارفك،

فسر الظاهرة المسؤولة عن تهديد بعض مناطق

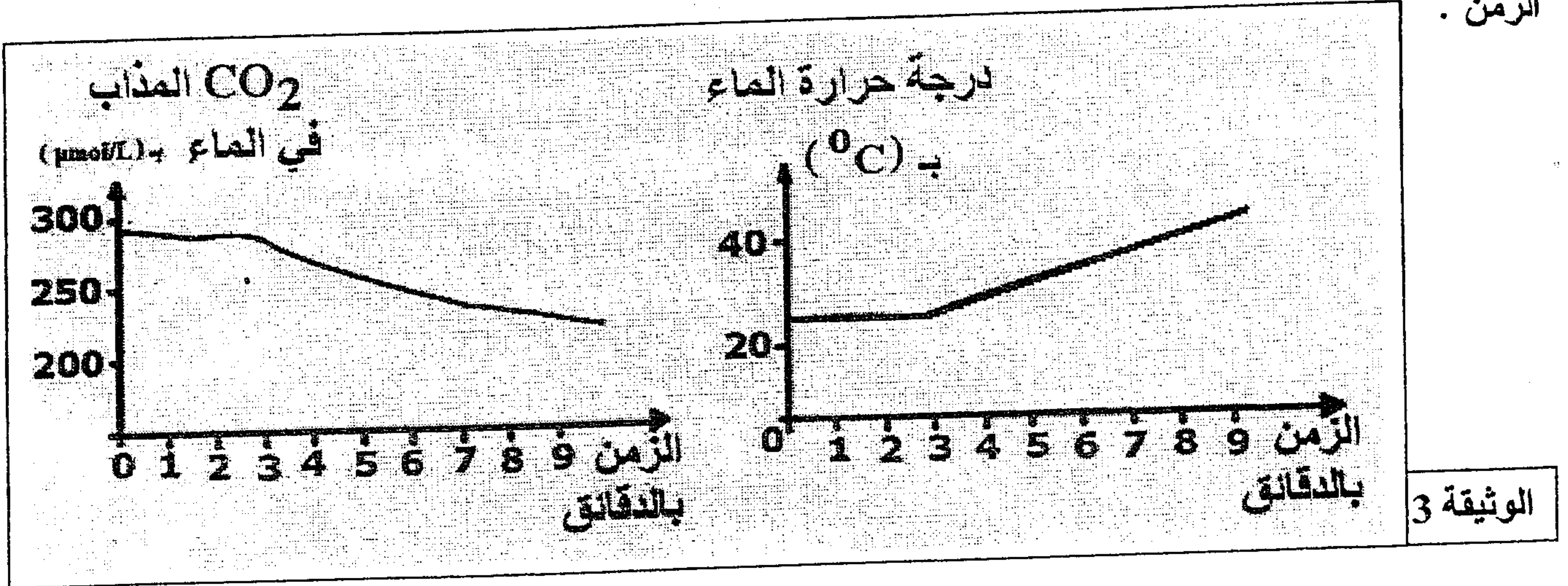
الكرة الأرضية بالانغمار بالماء.

(2,5 ن)



الوثيقة 2

ينتج عن استعمال المحروقات من طرف الإنسان (بتروول، فحم حجري، غاز طبيعي..) تحرير حوالي 20 Gigatonnes من CO_2 سنويا في الغلاف الجوي، يضاف إلى ذلك تحرير حوالي 3,6 Gigatonnes من CO_2 نتيجة احتراق الغابات. تُخزّن المحيطات من هذه الكمية الإجمالية من CO_2 حوالي 8 Gigatonnes على شكل CO_2 مذاب في الماء، مما يساهم في الحفاظ على التوازن الطبيعي لنسبة CO_2 في الغلاف الجوي. تبين الوثيقة 3 النتائج التجريبية المسجلة حول تطور كمية CO_2 المذاب في الماء و درجة حرارة الماء بدلالة الزمن .



4- فسر العلاقة بين ارتفاع درجة حرارة الأرض ودور المحيطات في الحفاظ على توازن نسبة CO_2 في الغلاف الجوي. (عز)